

# DOSSIER MARKETING 2021

Somos tus

# Servicios Sociales

*Te atendemos en Algorfa, Jacarilla,  
Redován y San Miguel de Salinas*

**Cuidémonos entre tod@s,  
hagamos comunidad**



## ACCIONES DESARROLLADAS AÑO 2021 MANCOMUNIDAD LA VEGA

### CLUB DE LECTURA FEMINISTA

Algorfa. Jacarilla. Redován. San Miguel de Salinas.



### AYUDAS ECONÓMICAS DE EMERGENCIA SOCIAL.

Algorfa. Jacarilla. Redován. San Miguel de Salinas.



## SOMOS TUS SERVICIOS SOCIALES.

Algorfa. Jacarilla. Redován. San Miguel de Salinas.

Si la situación de crisis sanitaria en la que nos encontramos te genera **ansiedad o estrés**, si se están produciendo **problemas en la convivencia familiar** o necesitas apoyo para afrontar este momento, **contacta con nuestro equipo de PSICÓLOG@S.**

**Te atendemos en los servicios sociales de tu municipio.**

De lunes a viernes de 09:00h a 14:00h.  
Algorfa: 966 783 048  
Jacarilla: 966 772 148  
Redován: 691 437 848  
San Miguel de Salinas: 966 723 115

También puedes contactarnos a través de la web:  
[www.mancomunidadlavega.es](http://www.mancomunidadlavega.es)

mancomunidad la vega servicios sociales

**Somos tus Servicios Sociales**  
Te atendemos en Algorfa, Jacarilla, Redován y San Miguel de Salinas.  
Cuidémoslos entre todos, hagamos comunidad



mancomunidad la vega servicios sociales

**Somos tus Servicios Sociales**

Te atendemos en Algorfa, Jacarilla, Redován y San Miguel de Salinas


**VEN A CONOCERNOS**  
Cuentas con un equipo de profesionales del trabajo social, la psicología, la educación social, la igualdad, el derecho y la integración social.

Algorfa | Jacarilla | Redován | San Miguel de Salinas



## SERVICIO DE ATENCIÓN A LA DIVERSIDAD Y SEXUALIDAD

Algorfa. Jacarilla. Redován. San Miguel de Salinas.



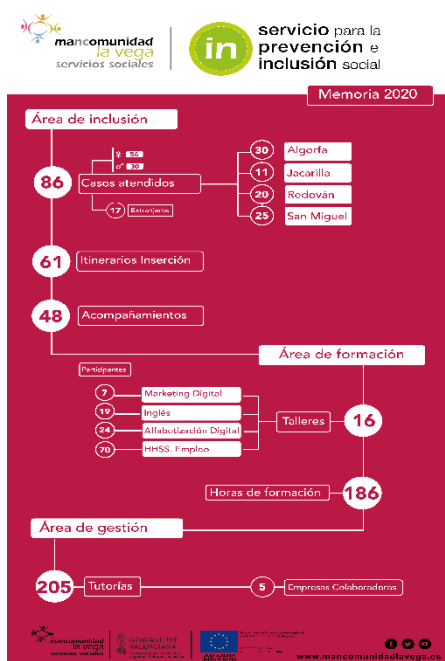
**adisex**  
JOVE MLV

SERVICIO DE ATENCIÓN A LA DIVERSIDAD Y SEXUALIDAD

[www.mancomunidadlavega.es](http://www.mancomunidadlavega.es)

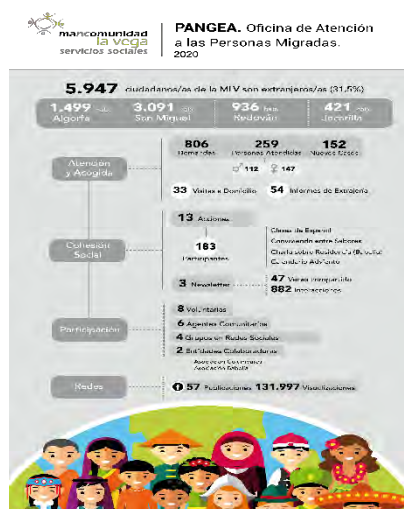
## SERVICIO PARA LA PREVENCIÓN E INCLUSIÓN SOCIAL

Algorfa. Jacarilla. Redován. San Miguel de Salinas.



## PANGEA OFICINA DE ATENCIÓN A LAS PERSONAS MIGRADAS.

Algorfa. Jacarilla. Redován. San Miguel de Salinas.



## SESIONES INFORMATIVAS DE ACOGIMIENTO FAMILIAR Y ADOPCIÓN

Algorfa. Jacarilla. Redován. San Miguel de Salinas.

Febrero  
2021

# Sesiones Informativas

Dirección Territorial-Alicante

### Acogimiento Familiar

**25 febrero**  
De 17:15h a 18:30h

Rambla Méndez Núñez 41  
Planta II-03002-Alicante

Inscripción previa:  
**966 478 211**

### Adopción

**23 febrero**  
De 12:00h a 14:00h

Rambla Méndez Núñez 41  
Planta II-03002-Alicante

Inscripción previa:  
**966 478 232**

Organiza:




Colabora:




**El acogimiento familiar** es una medida de protección para proporcionar un entorno familiar adecuado y seguro a personas menores de edad que carecen de él.

El acogimiento puede ser realizado por personas de su propio entorno familiar o que tienen especial vinculación con este. En esta situación, hablaríamos de acogimiento en **familia extensa y allegada**.

Cuando hay personas menores de edad que no tienen familiares que puedan acogerles, se recurre a familias que voluntariamente se ofrecen a ello. Estas son las **familias educadoras**.

Puede ser **familia educadora** cualquier familia o persona que muestre la motivación y disponibilidad para proporcionarles el bienestar que necesitan.

**La duración del acogimiento** puede variar dependiendo de la situación de cada persona menor de edad: solo fines de semana, periodos de vacaciones, unos meses, varios años o hasta la mayoría de edad.

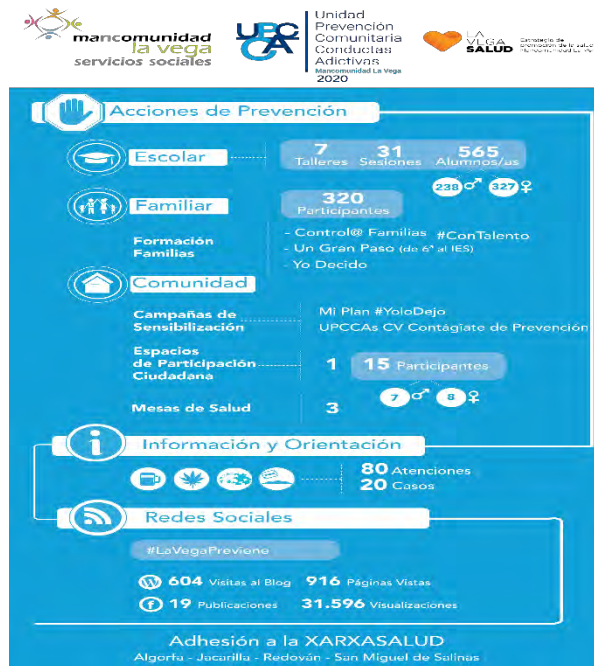
**Acogimiento Familiar de Urgencia y/o Diagnóstico:** dirigido a personas menores de edad cuya situación requiera de intervención inmediata. El periodo no puede ser superior a seis meses.

**Acogimiento Familiar Temporal:** tiene carácter transitorio y puede durar hasta dos años. Indicado en aquellas situaciones en las que se prevea la reintegración en su propia familia o mientras se adopta una medida de protección más estable.

**Acogimiento Familiar Permanente:** tiene carácter más estable y puede durar hasta la mayoría de edad.

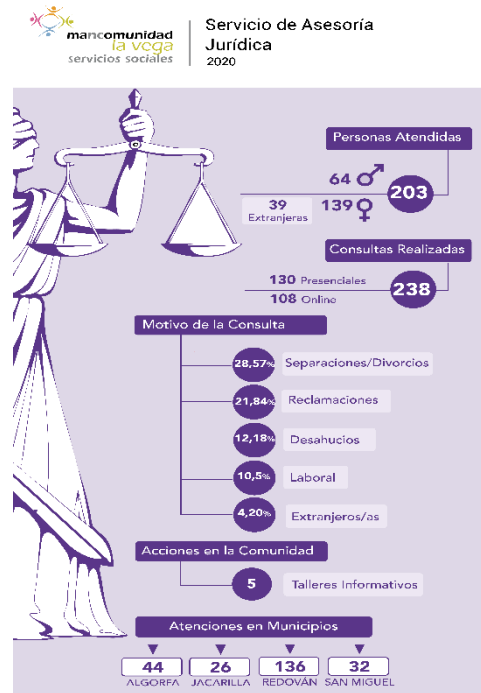
## ACCIONES DE PREVENCIÓN UPCCA.

Algorfa. Jacarilla. Redován. San Miguel de Salinas.



## SERVICIOS DE ASESORIA JURIDICA 2020

Algorfa. Jacarilla. Redován. San Miguel de Salinas.



## SERVICIOS SOCIALES EN TU MUNICIPIO (PANGEA)

Algorfa. Jacarilla. Redován. San Miguel de Salinas.

**WE ATTEND YOU IN SOCIAL SERVICES OF YOUR MUNICIPALITY**

Request your appointment from 09:00am to 14:00pm  
Algorfa: 966 783 048  
Jacarilla: 966 773 148  
Redován: 966 733 630

For more information contact with Foreign Citizen at the number: 856 79 57 08  
You can also do it through the web: [www.mancomunidadlavega.es](http://www.mancomunidadlavega.es)

**PANGEA MLV**  
Oficina de Atención a Ciudadanos Extranjeros  
Atención al Cliente

**TE ATENDEMOS EN LOS SERVICIOS SOCIALES DE TU MUNICIPIO**

Solicita tu cita de 09:00h a 14:00h  
Algorfa: 966 783 048  
Jacarilla: 966 773 148  
Redován: 966 733 630  
San Miguel de Salinas: 966 733 113

Para más información contacta con Ciudadanos Extranjeros en el teléfono: 856 79 57 08  
Puedes hacerlo a través de la web: [www.mancomunidadlavega.es](http://www.mancomunidadlavega.es)

**PANGEA MLV**  
Oficina de Atención a Ciudadanos Extranjeros  
Atención al Cliente

Cuidémonos entre todos, hagamos comunidad.

**JORNADA ONLINE DE PREVENCIÓN DE ADICCIONES CON PERSPECTIVA DE GÉNERO.**  
Algorfa. Jacarilla. Redován. San Miguel de Salinas.



**VITALES: EL VALOR DE LO ESENCIAL (8 DE MARZO)**  
Algorfa. Jacarilla. Redován. San Miguel de Salinas.



**Vitales**

8M Mancomunidad La Vega

**Programa 8M 2021**

- MARTES 7: 16:00 Club de lectura feminista online
- MIÉRCOLES 8: 11:30 y 18:00 Conferencia online "Con-nos-as generamos". Espo público y sus posibilidades
- VIERNES 10: 16:00 Taller de escritura "Vitalitas: El valor de la esencial"
- VIERNES 11: 18:00 Día Internacional de la Mujer
- VIERNES 12: 18:00 Webinar "El desafío del cuidado. Roles persuasivos ocultos transformados". Charlas y presentaciones online: ginecología, infografía, podcast, literatura, poesía, psicología y gastronomía. Inaugura: Mari Cruz Aguilar Álvarez.
- VIERNES 13 DE AUTOCUIDADO: 16:30 Charla online "Cuidado de las mujeres a través de la alimentación"
- VIERNES 14: 16:30 Conferencia online "Longevidad saludable con la alimentación". Inauguración de la exposición online "Vitalitas 2021"
- VIERNES 15 DE AUTOCUIDADO: 16:30 Charla online "Cuidado de la salud"
- VIERNES 16 DE AUTOCUIDADO: 18:00 Charla online "El autocuidado de la salud"
- VIERNES 19: 16:30 Conferencia online "Mujeres y poder: el poder de la sexualidad en crisis"

Programación Colaborativa

**Vitales**

**El valor de lo esencial**

Gloria, Ana y Mari Cruz

8M Mancomunidad La Vega

# Vitales

## “El valor de lo esencial”

ESTRENO ONLINE  
Domingo 7 de Marzo 11:00h

8M Mancomunidad La Vega



# Vitales

## El valor de lo esencial

PIB, Encarnita, Encarnita, y María Dolores

PIB: “Para mí los recuerdos que más me gustan son los que tengo con mis hijos y mis nietos. Así que cuando me están echando, me están echando.”

8M Mancomunidad La Vega



# Vitales

## El valor de lo esencial

Rosero, María, Isabel e Inma

Rosero: “Lo más importante que tengo es trabajar en familia. Aquí lo más importante es tener a mi familia. Si alguien me dice que lo voy a hacer con calma, me voy a ir. Pero si alguien me dice que me voy a ir, me voy a ir.”

8M Mancomunidad La Vega



# Vitales

## Manifiesto

Día Internacional de la Mujer

8M Mancomunidad La Vega



# Vitales

Mancomunidad La Vega

¿Te suena esto?

**“Recoge a los niños del colegio, haz la compra, cocina, pon la lavadora...”**

¿Y esto?

**“Es la primera vez que me siento en todo el día”.**

¿Pero qué pasa si queremos parar?

8M

# Vitales

Mancomunidad La Vega

La lucha puede descansar un rato, pero no se detiene. Eso hemos aprendido. Por esto y por todo lo que nos queda por aprender.

**Valora lo esencial, cuida lo vital.**

#CuidadosVitales

8M

# Vitales

Mancomunidad La Vega

**Hoy, 8 de Marzo, Día Internacional de la Mujer, lo vital es la transformación.**

Desde la Mancomunidad La Vega reivindicamos y apostamos por la construcción de un sistema de cuidados con perspectiva de género que promueva el desarrollo y la equidad.

8M

# Vitales

Mancomunidad La Vega

## El valor de lo esencial

Vitales son los cuidados que sostienen la vida de las familias, las personas dependientes, las personas mayores, hijos e hijas. Vitales son los autocuidados.

8M

# Vitales

Mancomunidad La Vega

Vitales son algunas historias de empoderamiento en primera persona con rostro, nombre y voz.

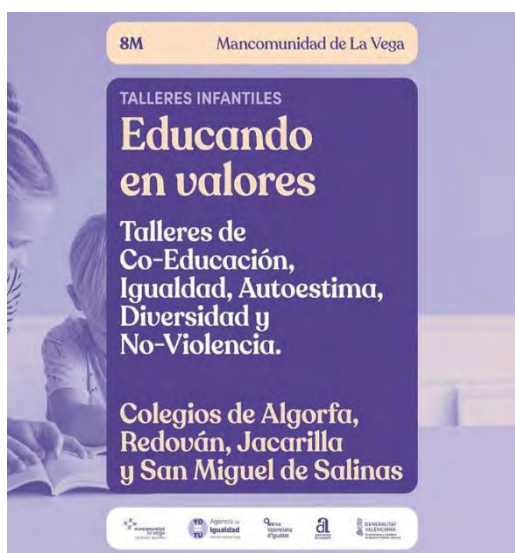
Son esas horas impuestas o amadas que recorren sobre los mujeres de nuestros pueblos, mujeres que levantan el día a día de Jacarilla, Algorfa, San Miguel de Salinas y Redován.

Vitales son los gestos invisibles, los tiempos que no se miden y nuestra responsabilidad, conjunta, de darles valor.

8M



**TALLERES, ACTIVIDADES, CUENTACUENTOS, WEBINAR. (8 DE MARZO)**  
Algorfa. Jacarilla. Redován. San Miguel de Salinas.



**TALLERES INFANTILES EDUCANDO EN VALORES**

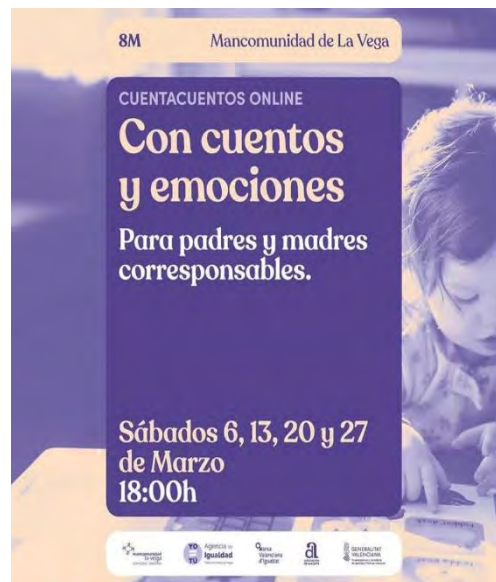
**WEBINAR LENGUAJE INCLUSIVO.**





**CHARLA ONLINE BIENESTAR SIN DEPENDER DE LAS PASTILLAS.**

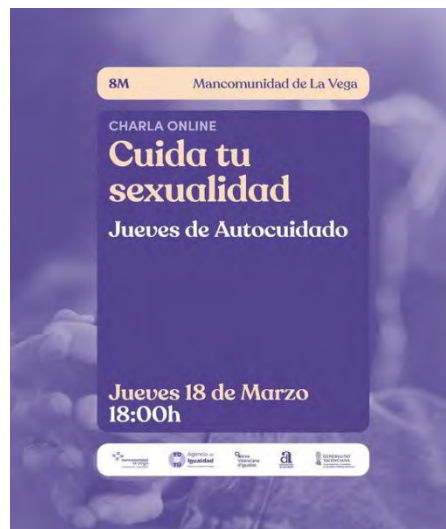
**CUENTACUENTOS ONLINE CON CUENTOS Y EMOCIONES.**



**CONTROLA EL ESTRÉS Y LA ANSIEDAD.**



**CHARLA ONLINE CUIDA TU SEXUALIDAD.**



**WEBINAR EL DESAFÍO DEL CUIDADO.**

**CHARLA ONLINE, JUEVES DE AUTOCUIDADO.**





**CUENTACUENTOS TENGO UNA RABIETA.**

**TEATRO, PRINCESAS POR LA IGUALDAD.**



**CUENTACIENTOS, LA PREOCUPACIÓN DE LUCÍA.**  
Redován



**CUENTACUENTOS ASÍ ES LA VIDA.**  
Redován.

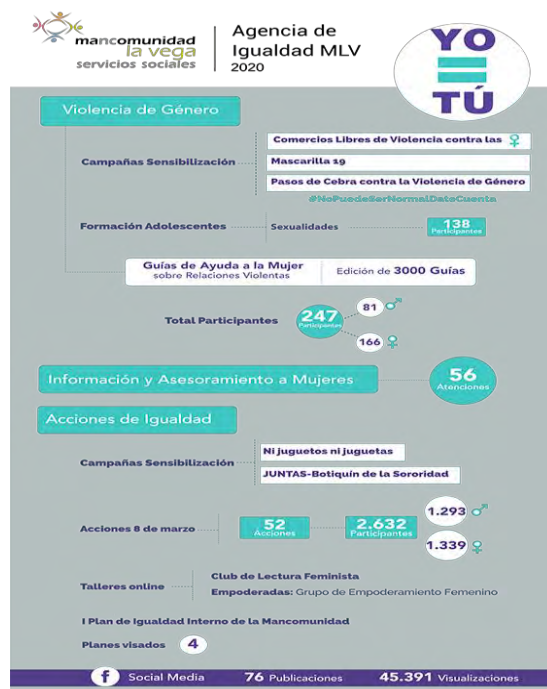


**PLAN DE IGUALDAD INTERNO.**  
Redován.



## AGENCIA DE IGUALDAD MLV 2020

Algorfa. Jacarilla. Redován. San Miguel de Salinas.



## CRUZA DE FORMA SEGURA, DÍA MUNDIAL DEL AUTISMO.

Algorfa. Jacarilla. Redován. San Miguel de Salinas.



**CUIDATE EN MANCOMUNIDAD, DÍA MUNDIAL DE LA SALUD.**  
Algorfa. Jacarilla. Redován. San Miguel de Salinas.



**CUIDATE EN LA MANCOMUNIDAD**  
MES DE LA SALUD  
MANCOMUNIDAD LA VEGA  
ALGORFA | JACARILLA | REDOVÁN | SAN MIGUEL DE SALINAS

**AGENDA 2021**

**CAMPAÑA CRUZA DE FORMA SEGURA A TRAVÉS DE LA SECUENCIA DE PICTOGRAMAS**  
2 de Abril. Día Mundial de Concienciación sobre el Autismo.

**CAMPAÑA "CUIDATE EN LA MANCOMUNIDAD, ENCUENTRA TU EQUILIBRIO"**  
7 de Abril. Día Mundial de la Salud. [www.lavegasalud.com](http://www.lavegasalud.com)

**CONVENIO "ASOCIACIÓN COLUMBARES"**  
7 de Abril. Día Mundial de la Salud.

**MESA LOCAL DE SALUD.**  
Miércoles 31 de marzo. Algorfa. Online.  
Jueves 8 de abril. San Miguel de Salinas y Jacarilla. Online.  
Viernes 9 de abril. Redován. Online.

**TALLERES ESCOLARES "LA VEGA PREVIENE", PARA EDUCACIÓN EN SALUD.**  
Del 26 al 30 de abril. Salud en curso. Películas: "Balerina" y "Ernest y Célestine".  
Lunes 19 de abril. Y ¿Tú Qué?, ¿qué piensas?, ¿qué sientes? 2º ESO-IES San Miguel.  
Martes 20 y 27 de abril. Construye tu mundo. 3º y 4º Primaria. Algorfa y San Miguel.

**SALUD EN PERSONAS MAYORES.**  
Escuela de Mayores. Online.  
Actividad incluida en el Programa "Calidad de Vida".  
Rosita. App gratuita del Bañerío de Cofrentes dentro de su "Escuela de Longevidad".

**FORMACIÓN**

Lunes 29 de abril a las 18:00h. Charla online.  
"Cuidar los cuidados y a quienes cuidan". Fundación Pilares.  
Jueves 29 de abril a las 18:00h. Charla online.  
"Fatiga Emocional". UPCCA.

UPCCA Mancomunidad la Vega | 644 946 895 | [upcca@mancomunidadlavega.es](mailto:upcca@mancomunidadlavega.es)  
[www.lavegasalud.com](http://www.lavegasalud.com)

**ESCUELA DE MAYORES ONLINE 2021**  
Redován.



REDOVÁN 2021

PROTOCOLO COVID19

**ESCUELA DE MAYORES ONLINE**

Memoria - Bienestar Emocional - Relaciones - Salud

**Inscripciones:**  
en Servicios Sociales 966 755 639  
y en la web de la mancomunidad

[www.mancomunidadlavega.es](http://www.mancomunidadlavega.es)

**CHARLA ONLINE CUIDAR LOS CUIDADOS Y A QUIENES CUIDAN**  
Algorfa. Jacarilla. Redován. San Miguel de Salinas.



**CHARLA ONLINE**  
**CUIDAR LOS**  
**CUIDADOS Y A**  
**QUIENES CUIDAN**

**19 DE ABRIL. 18:00H**

Ponente: **Clarisa Ramos**  
Doctora en Trabajo Social  
Profesora Servitras Sociales I+D  
Delegada Fundación Pílares Comunitària Valenciana

+INFO:  
[WWW.MANCOMUNIDADLAVEGA.ES](http://WWW.MANCOMUNIDADLAVEGA.ES)

**INSCRÍBETE:**



MES DE LA SALUD  
MANCOMUNIDAD LA VEGA

mancomunidad la vega servicios sociales LA VEGA SALUD Estrategia de promoción de la salud Mancomunidad la Vega Fundación PILARES Unidad Promoción Comunitaria Conductas Adictivas

ALGORFA | JACARILLA | REDOVÁN | SAN MIGUEL DE SALINAS

**FATIGA EMOCIONAL EN TIEMPOS DE PANDEMIA.**  
Algorfa. Jacarilla. Redován. San Miguel de Salinas.



**CHARLA ONLINE**  
**FATIGA EMOCIONAL**  
**EN TIEMPOS DE**  
**PANDEMIA**

A través de Zoom  
**29 de abril. 18:00h.**  
UPCCA MLV

+INFO:  
[WWW.MANCOMUNIDADLAVEGA.ES](http://WWW.MANCOMUNIDADLAVEGA.ES)

**INSCRÍBETE:**



mancomunidad la vega servicios sociales LA VEGA SALUD Estrategia de promoción de la salud Mancomunidad la Vega UPCCA Unidad Promoción Comunitaria Conductas Adictivas

ALGORFA | JACARILLA | REDOVÁN | SAN MIGUEL DE SALINAS



## RENDA VALENCIANA

Algorfa. Jacarilla. Redován. San Miguel de Salinas.



## DÍA DEL LIBRO.

Algorfa. Jacarilla. Redován. San Miguel de Salinas.



## BALANCE DE LA MEMORIA DE LA UPCCA.

Algorfa. Jacarilla. Redován. San Miguel de Salinas.



## TALLER ONLINE, MEJORA DE LA CONVIVENCIA CON LOS HIJOS/AS ADOLESCENTES.

Algorfa. Jacarilla. Redován. San Miguel de Salinas.



**Miércoles  
5 de mayo de 2021  
19 a 20:30 horas**

**Inscripciones:**  
<https://cutt.ly/Aclzllb>

**Organizan:**

mancomunidad la vega servicios sociales | unaf unión de asociaciones familiares

**Subvenciona:**

GOBIERNO DE ESPAÑA | MINISTERIO DE POLÍTICAS SOCIALES Y AGENDA 2030 | POR SU BUENOS OTRAS FINES DE INTERÉS SOCIAL

**Taller online:**  
"Mejorar la convivencia en familias con hijos/as adolescentes"

## ACTIVIDAD FÍSICA PARA MAYORES.

Algorfa. Jacarilla. Redován. San Miguel de Salinas.



**Aforo limitado PROTOCOLO COVID19**

### Actividad física para mayores

y personas con diversidad funcional  
**Al aire libre**

**LUGAR Y DÍAS**  
Instalaciones deportivas  
Lunes y Miércoles de 9:00h a 10:00h

**NUEVAS INSCRIPCIONES:**  
Servicios Sociales  
966 773 048

**Aforo limitado PROTOCOLO COVID19**

### Actividad física para mayores

y personas con diversidad funcional  
**Al aire libre**

**LUGAR Y DÍAS**  
Instalaciones Deportivas  
Lunes y Miércoles de 9:00h a 10:00h

**NUEVAS INSCRIPCIONES:**  
Servicios Sociales  
966 772 148

**Aforo limitado PROTOCOLO COVID19**

### Actividad física para mayores

y personas con diversidad funcional  
**Al aire libre**

**LUGAR Y DÍAS**  
Campo de Fútbol B4  
Lunes y Jueves de 9:00h a 10:00h  
Martes y Jueves de 9:00h a 10:00h

**NUEVAS INSCRIPCIONES:**  
Servicios Sociales  
966 735 639

## TALLER DE PILATES PARA MUJER

Algorfa. Jacarilla. Redován. San Miguel de Salinas.



### Pilates Mujer

**MARTES Y JUEVES de 19:00h a 20:00h**  
PABELLÓN POLIDEPORTIVO

**DONA SALUD**  
GRATUITO

Aforo limitado.  
Protocolo COVID-19.

**Nuevas inscripciones:**  
Servicios Sociales: 966 77 21 48  
y/o en la web [www.mancomunidadlavega.es](http://www.mancomunidadlavega.es)

**Taller de pilates**  
**Al aire libre**

**MARTES Y JUEVES**  
de 20:30h a 21:30h  
Polideportivo B4

**Taller de pilates**  
**San Carlos Al aire libre**

**LUNES Y MIÉRCOLES**  
de 20:30h a 21:30h  
Polideportivo San Carlos

## AGENDA MES DE LA FAMILIA.

Algorfa. Jacarilla. Redován. San Miguel de Salinas

### Agenda mes de la familia

VII Encuentro familias acogedoras. Creación del libro de vida.  
Martes 4 de mayo, 18:00h. Algorfa.  
Servicio de Prevención e Intervención con Familias/ EEIIA.

**TALLER**  
Mejorar la convivencia en familias con hijas/os adolescentes.  
Miércoles 5 de mayo, 19:00h.  
Unión Nacional de Asociaciones Familiares, UNAF.

**TALLER**  
¿Cómo hablar con tus hijas e hijos de sexualidad?  
Jueves 13 de mayo, 18:00h.  
Agencia de Igualdad MLV.

Día Internacional de la familia.  
Campana "Familias reconstituidas, familias que suman".  
Sábado 15 de mayo.

Boletín PANGEA. Reagrupación familiar.  
Domingo 16 de mayo.

### Agenda mes de la familia

**CONFERENCIA**  
Gestión emocional de nuestras/os hijas e hijos.  
Martes 18 de mayo, 18:00h.  
Rafael Guerrero, Psicólogo y Experto en Psicología de la Educación.  
Formador y autor de libros sobre desarrollo emocional en infancia.

**TALLER**  
Familia reconstituida.  
Miércoles 19 de mayo, 19:00h.  
Unión Nacional de Asociaciones Familiares, UNAF.

**TALLER**  
Economía doméstica. Administra.  
Lunes 24 de mayo, 19:30h, Redován. 19:30h, Algorfa.  
Servicio de Prevención e Intervención con Familias/ EEIIA.

**TALLER**  
Hijos e hijas, internet y tecnologías.  
Martes 25 de mayo: 16:00 horas en Algorfa y 18:30 horas en Redován.  
Miércoles 26 de mayo: 16:00 horas en San Miguel y 18:30 horas en Jacarilla.  
Unidad de Prevención Comunitaria de Conductas Adictivas UPPCA MLV.

EEIIA Mancomunidad la Vega  
658795854 | eeia@mancomunidadlavega.es



## CONFERENCIA ONLINE GESTIÓN EMOCIONAL DE NUESTROS/AS HIJOS/AS

Algorfa. Jacarilla. Redován. San Miguel de Salinas



**18**  
de mayo  
**18:00h**  
Via Zoom

**CONFERENCIA ONLINE**  
**GESTIÓN EMOCIONAL DE**  
**NUESTRAS/OS HIJAS E HIJOS**

**RAFAEL GUERRERO**  
Doctor en Educación y licenciado  
en Psicología Clínica y de la Salud por la  
Universidad Complutense de Madrid.

Inscríbete en:  


**15 de mayo día de la familia**

## COMO HABLAR CON TUS HIJOS DE SEXUALIDAD

Algorfa. Jacarilla. Redován. San Miguel de Salinas.



mes de la familia

# ¿Cómo hablar con tus hijos de sexualidad?

**13**  
de mayo  
18:00h  
Via Zoom

Inscríbete pulsando aquí

www.mancomunidadlavega.es  
Algorfa | Jacarilla | Redován | San Miguel de Salinas

mancomunidad la vega servicios sociales | Parentalidad Positiva | adisèx | GENERALITAT VALENCIANA

## LENGUA Y CULTURA ESPAÑOLA.

Algorfa. Jacarilla. Redován. San Miguel de Salinas



Aforo limitado  
PROTOCOLO COVID19

# LENGUA Y CULTURA

española para extranjeros

**INICIO**  
17 DE MAYO  
@MLVLAVEGA2021

**LUNES Y MIÉRCOLES**  
NIVEL BÁSICO: DE 9:30H A 11:00H  
NIVEL INTERMEDIO/AVANZADO: DE 11:00H A 12:30H  
Lugar: Centro Social de Algorfa (Plaza España)

PRESENTACIÓN DE SOLICITUDES:  
pangea@mancomunidadlavega.es | WhatsApp: 658 79 57 08  
[www.mancomunidadlavega.es](http://www.mancomunidadlavega.es)

mancomunidad la vega servicios sociales | Ayuntamiento de Algorfa | GENERALITAT VALENCIANA | Pangea | GOBIERNO PROVINCIAL ALICANTE

## HIJOS/AS, INTERNET Y TECNOLOGÍAS.

Algorfa. Jacarilla. Redován. San Miguel de Salinas



**25** mayo 16:00h  
Centro Social

# Hijos/as, Internet y tecnologías

Aforo limitado. Protocolo COVID19

Dirigido a padres, madres y educadores/as

Tik Tok  
Redes Sociales  
Cyberbullying

Inscríbete aquí

mancomunidad la vega servicios sociales | URA | Ayuntamiento de Algorfa | LA VEGA SALUD

www.mancomunidadlavega.es

## TALLER ONLINE, LA FAMILIA RECONSTITUIDA

Algorfa. Jacarilla. Redován. San Miguel de Salinas



Miércoles  
19 de mayo de 2021  
19 a 20:30 horas

Inscripciones:  
<https://cutt.ly/mc5EQMW>

Organizan:

mancomunidad la vega | UNAF  
Unión de Asociaciones Familiares

Subvenciona:

Ministerio de Sanidad, Consumo y Bienestar Social

Taller online  
"La familia reconstituida"

## DÍA INTERNACIONAL CONTRA LA HOMOFOBIA, BIFOBIA Y TRANSFOBIA.

Algorfa. Jacarilla. Redován. San Miguel de Salinas

### Transfobia

discriminación o rechazo hacia las personas transexuales.



DÍA INTERNACIONAL CONTRA LA HOMOFOBIA, BIFOBIA Y TRANSFOBIA. 17 de mayo.

### Cosas que dices:

"¿Cómo puedes ser una mujer si tienes pene?"

"Ah, que eres trans, pues parece una chica de verdad".

"¿Y cómo te llamabas antes?"

#TusPalabrasDiscriminan

### Bifobia

discriminación o rechazo hacia las personas bisexuales.



DÍA INTERNACIONAL CONTRA LA HOMOFOBIA, BIFOBIA Y TRANSFOBIA. 17 de mayo.

### Cosas que dices:

"Entonces, ¿te gustan más los chicos o las chicas?"

"Las personas bisexuales son unas viciosas".

"¿Es una fase, lo tienes claro, o vas a probar?"

#TusPalabrasDiscriminan



## EQUIPO ESPECIFICO CON INFANCIA Y ADOLESCENCIA.

Algorfa. Jacarilla. Redován. San Miguel de Salinas



## BOLETÍN INFORMATIVO OFICINA PANGEA Algorfa. Jacarilla. Redován. San Miguel de Salinas



**Oficina PANGEA MLV de Atención a Personas Migradas**  
Mancomunidad la Vega | Mayo | 2021

**Boletín Informativo Mayo 2021: Reagrupación Familiar**

Con motivo de la celebración del Mes de la Familia en Mancomunidad la Vega, desde la Oficina PANGEA MLV publicamos este boletín informativo sobre la Reagrupación Familiar.

**¿Qué es la Reagrupación Familiar?**

Es un procedimiento mediante el cual un/a ciudadano/a extracomunitario/a que reside regularmente en España puede solicitar traer a sus familiares con el objeto de residir en España, otorgándose un permiso de residencia y trabajo vinculado al suyo, siempre y cuando ambas partes cumplan los requisitos establecidos.

**¿Quién puede ejercer de reagrupante y reagrupar a sus familiares?**

El/a solicitante de la reagrupación debe ser ciudadano extracomunitario en posesión de un Permiso de Residencia español renovado, es decir, con mínimo un año de antigüedad y en vigor. En el caso de reagrupación a los ascendientes, el reagrupante deberá ser titular de una autorización de larga duración o larga duración-UE.

**¿Cuál es la normativa básica que regula la Reagrupación Familiar en España?**

- Directiva 2003/86/CE, de 22 de septiembre, sobre el derecho a la reagrupación familiar.
- Ley Orgánica 4/2000, de 11 de enero, sobre derechos y libertades de los extranjeros en España y su integración social (artículos del 16 al 19).
- Reglamento de la Ley Orgánica 4/2000, aprobado por Real Decreto 557/2011, de 20 de abril (artículos del 52 al 56).

[www.mancomunidadlavega.es](http://www.mancomunidadlavega.es) [pangea@mancomunidadlavega.es](mailto:pangea@mancomunidadlavega.es)



**Boletín Informativo Mayo 2021: Reagrupación Familiar**

**¿Qué familiares se pueden reagrupar?**

Solamente se podrá reagrupar a ascendientes directos (padres/madres), descendientes directos o adoptados oficialmente (hijos/as), o cónyuge/pareja de hecho. También se podrá reagrupar a los ascendientes o descendientes de una pareja cuya unión sea conyugal o de pareja de hecho. Hay que tener en cuenta que en ningún caso podrá ser reagrupado más de un cónyuge o pareja.

**¿Qué requisitos se debe cumplir?**

- ✓ No ser ciudadano/a de un Estado de la Unión Europea o familiar de ciudadano/a a los que les sea de aplicación el régimen de ciudadano/a de la Unión.
- ✓ No encontrarse irregularmente en territorio español.
- ✓ Carecer de antecedentes penales en España y en sus países anteriores de residencia por delitos existentes en el ordenamiento español.
- ✓ No tener prohibida la entrada en España y no figurar como rechazable en el espacio territorial de países con los que España tenga firmado un convenio en tal sentido.
- ✓ Tener asistencia sanitaria por estar cubierta por la Seguridad Social o contar con un seguro privado de enfermedad.
- ✓ No padecer ninguna de las enfermedades que pueden tener repercusiones de salud pública graves de conformidad con lo dispuesto en el Reglamento Sanitario Internacional de 2005.
- ✓ No encontrarse, en su caso, dentro del plazo de compromiso de no retorno a España que el/la extranjero/a haya asumido al acogerse a un programa de retorno voluntario.
- ✓ Disponer de vivienda adecuada.

**¿Qué medios económicos se deben poder demostrar?**

El/a reagrupante y su unidad familiar debe tener medios económicos suficientes para atender las necesidades de la familia reagrupada. La cuantía dependerá principalmente del número de personas a reagrupar, y se podrán justificar con diferentes medios (nóminas, pensiones, ahorros en cuenta bancaria, etc.).




**¿Cuál es el procedimiento general?**

1. Persona legitimada para presentar la solicitud: **el/la reagrupante personalmente.**
2. Lugar de presentación: **Oficina de Extranjería** de la provincia en la que reside el reagrupante.
3. Tasa de residencia temporal por reagrupación familiar: se desgrava en el momento de admisión a trámite de la solicitud, y deberán abonarse en el plazo de diez días hábiles, con: **Modelo 790: código 052, Epígrafe 2.1 Autorización inicial de residencia temporal**
4. Principales plazos de resolución:
  - **Cuenta y cinco días** contados a partir del día siguiente a la fecha en que haya tenido entrada en el registro. Transcurrido dicho plazo sin que la Administración haya practicado la notificación, se podrá entender que la solicitud ha sido desestimada por silencio administrativo.
  - En el caso de concesión, el/la familiar reagrupado dispone de **dos meses** desde la notificación para solicitar **el visado** en la entidad diplomática u oficina consular correspondiente.
  - Notificada la concesión del visado, en su caso, el/la reagrupado/a deberá recogerlo personalmente en el plazo de dos meses desde la fecha de notificación. Una vez recogido el visado, el/la reagrupado/a deberá **entrar en territorio español en el plazo de vigencia del visado**, que no será superior a tres meses.
  - En el plazo de un mes desde su entrada en España, el/la reagrupado/a deberá solicitar personalmente la **Tarjeta de Identidad de Extranjeros** en la Oficina de Extranjería o Consaría de Policía de la provincia donde se haya tramitado la autorización.
  - La vigencia de la autorización del reagrupado/a se extenderá hasta la misma fecha que la autorización de que sea titular el/la reagrupante en el momento de entrada del familiar en España.

**¿Qué derechos tiene la persona reagrupada? ¿Qué deberes conlleva la reagrupación?**

Una vez que se lleve a cabo la reagrupación y los familiares se encuentren en España tendrán los mismos derechos y deberes que el resto de la ciudadanía.

**¿La persona reagrupada tiene derecho a trabajar en España con su permiso de residencia?**

Sí, la autorización de residencia por reagrupación familiar habilita para trabajar por cuenta ajena o propia en cualquier parte del territorio nacional.




Recuerda que la información que se ofrece en este boletín es general. Cada caso y situación familiar tiene sus particularidades. Para asesoramiento personal pide cita en los Servicios Sociales de tu municipio de residencia.

**Contacto de la Oficina Pangea de Atención a Personas Migradas MLV:**

[www.mancomunidadlavega.es](http://www.mancomunidadlavega.es) [pangea@mancomunidadlavega.es](mailto:pangea@mancomunidadlavega.es) 658 79 57 08

También puedes solicitar una cita presencial en los Servicios Sociales de tu municipio:

Algorfa: T. 966783048 Jacarilla: T. 966772148  
Redován: T. 966755639 San Miguel de Salinas: T. 966723115




[www.mancomunidadlavega.es](http://www.mancomunidadlavega.es)  
Teléfono: 658 79 57 08  
Correo electrónico: [pangea@mancomunidadlavega.es](mailto:pangea@mancomunidadlavega.es)



## TALLER TERAPIA OCUPACIONAL. Redován.



**5 JUNIO**  
17:00h

Centro Social y Cultural  
"Ricardo Ruiz Poveda"

**EL ÁRBOL DE LOS SUEÑOS**  
Asociación de personas con discapacidad temporal

**TALLER**  
**¿Qué es la Terapia Ocupacional desde el enfoque de la Integración Sensorial?**

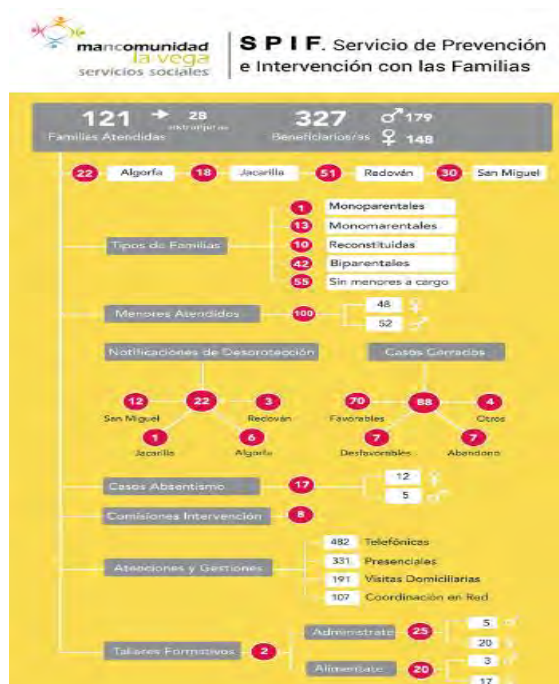
Ven y conoce los beneficios de la Terapia Ocupacional para mejorar la calidad de vida de los niños y niñas y sus familias.

Nuestras Terapeutas Irene, Kiara y Estefanía te lo cuentan.  
¡Te esperamos!

Con el apoyo de



## SERVICIO DE PREVENCIÓN E INTERVENCIÓN CON LAS FAMILIAS Algorfa. Jacarilla. Redován. San Miguel de Salinas



## VIDEO VIOLENCIA DE GÉNERO

Algorfa. Jacarilla. Redován. San Miguel de Salinas



## DEJAR DE FUMAR

Algorfa. Jacarilla. Redován. San Miguel de Salinas



## ESCUELA OFICIAL DE IDIOMAS

Algorfa. Jacarilla. Redován. San Miguel de Salinas

# LA VEGA JOVEN

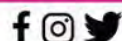
Abierto plazo de  
preinscripción curso  
2021/2022

Escuelas Oficiales de  
Idiomas de la Comunidad Valenciana

## Plazo

Del viernes 11 de junio a las 12:00h  
hasta el lunes 28 de junio 23:59h

[www.mancomunidadlavega.es](http://www.mancomunidadlavega.es)



## LA VEGA JOVEN, MÉS QUE ACAMPAR

Algorfa. Jacarilla. Redován. San Miguel de Salinas

# LA VEGA JOVEN

## MÉS QUE ACAMPAR



[Inicio](#) [Sellos de calidad](#) [Buscador](#) [Información](#) [Contacto](#) [Recursos educativos](#) [Idioma](#)

<https://mesqueacampar.org/>

DESCUBRE LA  
NATURALEZA  
...y los mejores albergues, zonas de acampada...

[www.mancomunidadlavega.es](http://www.mancomunidadlavega.es)



## UN GRAN PASO, DE 6º A I.E.S.

Algorfa. Jacarilla. Redován. San Miguel de Salinas



## REUNIÓN INFORMATIVA, PLANIFICA TU VERANO 2021

Algorfa. Jacarilla. Redován. San Miguel de Salinas



The poster is titled 'PLANIFICA UN VERANO CREATIVO' and features a large, colorful speech bubble saying 'YEAH!'. Below the title, it says 'Control@ #ConTalento' and '¡para que los pequeños se lo pasan bien!' with a Pac-Man character. The main content is a list of 50 creative activities under the heading '50 cosas para hacer en verano'. The activities are arranged in two columns and include tasks like 'Fotografar un nuevo sabor de helado', 'Bañarse en la playa o en el río', 'Pintar (paredes, / vaso / pañuelo)', 'Hacer un picnic en la playa / campo', 'Hacer una patata / patito para ti', 'Descubrir un nuevo parque para jugar', 'Ver películas antiguas', 'Montar en una atracción de feria', 'Visitar un museo', 'Hacer esculturas', 'Fotografar un cuadro para tu habitación', '¡Pinta de globos de agua!', 'Hacer una corona con ramas de flores', 'Vestir una ciudad que no conozcas', 'Casinos de juegos', 'Ir a un concierto', '¡Bañar en el agua de la piscina!', 'Empaquetar y enviar un libro de cuentos', 'Hacer pelotas / pelotas caseras', 'Construir un castillo de arena imaginario', 'Inventar la vida de canciones favoritas', 'Hacer una ruta en bici', 'Aprender un juego de cartas', 'Ir a coger hongos en las rocas', 'Ir a una feria, mercado o mercadillo tradicional', 'Esculpir y montar una pila', 'Ver una película en el autobús', 'Hacer sonidos', 'Visitar un espacio o un zoo', 'Hacer un tren o alguna parte', 'Hacer granolas caseras', 'Revisar estrellas de la playa', 'Leer un libro de cuentos de la serie', 'Llevar la cámara y sacar más de 20 fotos', 'Ejecutar tu propia florista', 'Visitar un foro', 'Construir por los alrededores de agua', 'Aprender a hacer algo nuevo', 'Cultivar una planta / planta nueva', 'Hacer estampados', 'Montar un árbol', 'Comer bocanitas de panal y miel', 'Hacer un álbum / diario de las vacaciones', 'Montar un cine / teatro en día de lluvia', 'Visitar un jardín botánico o parque natural', 'Usar etiquetas adhesivas', 'Ver las películas', 'Descubrir una película de los años 60', 'Leer una historia que me gusta', 'Cumplir al menos la mitad de la lista'.

At the bottom right, there is a logo for 'Cocinas de blog.cosasmolonas.com'.

## VEGAVACACIONES.

Algorfa. Jacarilla. Redován. San Miguel de Salinas



## RECOMENDACIONES DE LECTURAS.

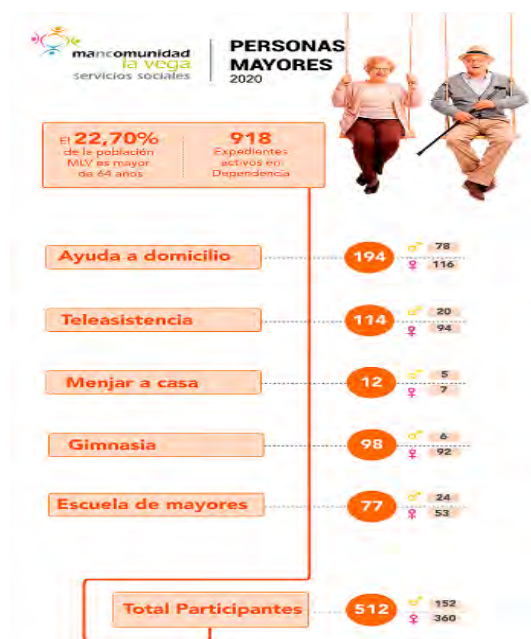
Algorfa. Jacarilla. Redován. San Miguel de Salinas



**VACACIONES DEL IMSERSO, PROGRAMA VACACIONES SOCIALES PARA MAYORES**  
Algorfa. Jacarilla. Redován. San Miguel de Salinas



**PERSONAS MAYORES 2020**  
Algorfa. Jacarilla. Redován. San Miguel de Salinas



**REUNIÓN FAMILIAS, LA MALETA VIAJERA, LLEGA VEGA VACACIONES**  
Algorfa. Jacarilla. Redován. San Miguel de Salinas



SISTEMA PÚBLICO VALENCIANO DE SERVICIOS SOCIALES

1,2,3 Historias del revés  
**La maleta viajera**

**Llega Vega Vacaciones**

**REUNIÓN FAMILIAS**  
MIÉRCOLES 23 DE JUNIO

**San Miguel**  
Centro Social (Salón de Actos). 9:15 horas.

**Jacarilla**  
Centro Social. 10:30 horas.

**Algorfa**  
Centro Cultural. 11:45 horas.

**Redován**  
Centro Social y Cultural  
"Ricardo Ruiz Poveda"  
(Salón de Actos). 13:15 horas.

mancomunidad la vega servicios sociales  
www.mancomunidadlavega.es

**CURSO DE MONITOR DE TIEMPO LIBRE INFANTO JUVENIL**  
Algorfa. Jacarilla. Redován. San Miguel de Salinas

# LA VEGA JOVEN



**PREINSCRIPCIÓN CURSO MONITOR/A 2021**

SÁBADOS DE SEPTIEMBRE A DICIEMBRE DE 9H A 20H  
FECHAS Y HORARIOS PROVISIONALES

LUGAR DE REALIZACIÓN: MUNICIPIOS DE LA MANCOMUNIDAD (SEGÚN INSCRIPCIONES)

JÓVENES A PARTIR DE LOS 18 AÑOS

TITULACIÓN OFICIAL MONITORIA DE ACTIVIDADES DE TIEMPO LIBRE EDUCATIVO INFANTIL Y JUVENIL DEL IVAJ IMPARTIDO POR ABAST, ESCUELA DE ANIMACIÓN

APÚNTATE  
PLAZO HASTA EL 15 DE SEPTIEMBRE 2021

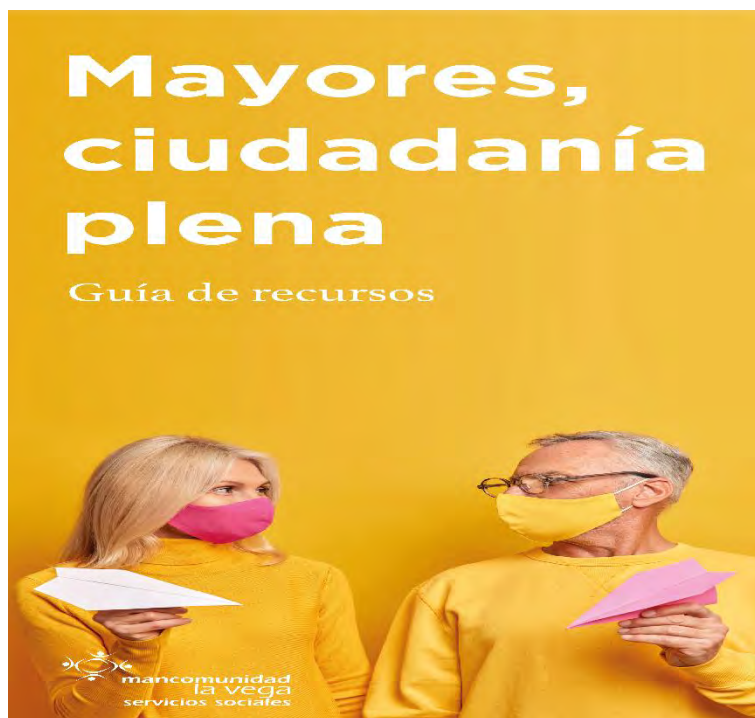


 [JUVENTUD@MANCOMUNIDADLAVEGA.ES](mailto:JUVENTUD@MANCOMUNIDADLAVEGA.ES)  
 **658 796 154**



## GUIA DE RECURSOS: MAYORES, CIUDADANÍA PLENA

Algorfa. Jacarilla. Redován. San Miguel de Salinas.



## Servicios para un envejecimiento saludable

### Atención social

- Ayudas económicas
- Servicio de ayuda a domicilio
- Menjar a casa
- Banco de ayudas técnicas
- Gestión de la dependencia

### Promoción de la salud

- Escuela de mayores
- Actividad física
- Formación a cuidadores
- Parques y rutas saludables
- Atención a la soledad no deseada

### Ocio y tiempo libre

- Vacaciones sociales y termalismo
- Tarjeta del mayor
- Talleres y cursos

### Participación social

- Centros sociales
- Asociaciones de mayores
- Voluntariado

Información y consultas

**966 755 639**

[www.mancomunidadlavega.es](http://www.mancomunidadlavega.es)



**AVENTURA Y ALTURA, VIA FERRATA REDOVÁN**  
Redován.



**vía ferrata**  
**Redován k2**  
**+ rapel**

3 octubre 2021 - 9,00 a 15,00

actividad gratuita    monitores/as especializados    16 a 30 años seguros y materiales incluidos    autobús desde Algorfa, Jacarilla y San Miguel    link/OR/tfo preinscripción hasta el 15 sept

<https://forms.gle/ZbVZFPCgdLdIA7>

**TEATRO INFANTIL LAS PLAZAS DE LA IGUALDAD**  
Redován.



**Teatro Infantil**  
**Las plazas de la igualdad**

Lunes 30 agosto		<b>Niños y niñas todos/as iguales</b> Plaza Miguel Hernández Hora: 20:00h.
Miércoles 1 septiembre		<b>Misión espacial</b> Lugar: Plaza de la Paz Hora: 20:00h.
Viernes 3 septiembre		<b>Yo voy conmigo</b> Plaza Severo Ochoa Hora: 20:00h.
Lunes 6 septiembre		<b>Princesas 3.0</b> Lugar: Polideportivo Barrio San Carlos Hora: 20:00h.
Viernes 10 septiembre		<b>La vida secreta de las mamás</b> Lugar: Plaza de la Cruz. Hora: 20:00h.

PROTOCOLO COVID    Inscripciones: Ayuntamiento de Redován

## FORO SOBRE LA SOLEDAD NO DESEADA

Algorfa. Jacarilla. Redován. San Miguel de Salinas



**FORO  
LA SOLEDAD  
NO DESEADA**

Queremos conocer tu opinión  
**¡Te esperamos!**  
Durante el mes de septiembre  
a las 17:00h en:

**Jacarilla:** Viernes 10. Centro Social  
**Redován:** Lunes 13. Centro Social 3ª Edad  
**Algorfa:** Jueves 23. Centro Social  
**San Miguel:** Viernes 17. Servicios Sociales

mancomunidad la vega servicios sociales  
LA VEGA SALUD Entidad de servicios sociales de la Mancomunidad La Vega  
Fundación PILARES  
Obra Social Fundación "la Caixa"

## TALLER LA VEGA JOVEN, TIKTOKER - INSTAGRAMER

Algorfa. Jacarilla. Redován.



**LA VEGA JOVEN**   
**TIKTOKER – INSTAGRAMER** 

De 12 a 16 años

Redován: viernes 17 y 24 sept y 1 oct. de 18h a 20h. Centro Social (C. Médico)  
Algorfa: jueves 16, 23 y 30 sept. de 18h a 20h. Casa de la Juventud  
Jacarilla: sábado 18, 25 sept y 2 oct. de 18h a 20h. Centro Social

Trae tu móvil o tu tablet    Taller Gratuito    Plazas limitadas    + info: La Vega Joven  
 **658 796 154**

**TALLER CREA JOVEN, ARTE RECICLADO – MURALES GIGANTES**  
Algorfa. Jacarilla. Redován.

# LA VEGA JOVEN

## TALLER CREA JOVEN

Arte reciclado – Murales gigantes

**Sin inscripción**  
12 a 16 años  
18h a 20h

**Taller gratuito**  
Plazas limitadas



Algorfa: viernes 17 y 24 sept 1 oct 2021. Casa de Juventud  
Jacarilla: jueves 16, 23 y 30 sept 2021. Centro Social  
Redován: sábado 18 y 25 sep 2 oct 2021. Polideportivo

+ info: La Vega Joven  658 796 154



**ME VOY AL COLE DE MAYORES**  
Algorfa. Jacarilla. Redován. San Miguel de Salinas

**Al cole de Mayores**

Taller para madres y padres en el que se van a tratar los aspectos más importantes que afectan a nuestros hijos e hijas en el cambio de Educación Infantil a Primaria.

★ **Contenidos** ★

- ¿Cuáles son los cambios a los que se enfrentan los niños y niñas que empiezan la Educación Primaria?
- ¿Cómo vivimos madres y padres estos cambios?
- ¿Cómo acompañarlos en esta nueva etapa?
- ¿Qué estrategias prácticas podemos seguir?
- ¿Cómo es el día a día de nuestra familia al inicio del curso?





**A LA PLAYA CON LA VEGA JOVEN**  
Redován.

**LA VEGA JOVEN**

SAL DE CASA

**A LA PLAYA CON LA VEGA JOVEN**



ACTIVIDAD GRATUITA  
MONITORES/AS ACOMPAÑANTES 12 A 18 AÑOS  
AUTOBÚS DESDE TU POBLACIÓN  
PREINSCRIPCIÓN HASTA EL 15 SEPT

**SÁBADO 18 DE SEPTIEMBRE 2021 DE 10'00 A 14'30**  
+ info: La Vega Joven  
WWW.MANCOMUNIDADLAVEGA.ES 658 796 154



**LA VEGA JOVEN**

SAL DE CASA

**A LA PLAYA CON LA VEGA JOVEN**



ACTIVIDAD GRATUITA  
MONITORES/AS ACOMPAÑANTES 12 A 18 AÑOS  
AUTOBÚS DESDE TU POBLACIÓN  
PREINSCRIPCIÓN HASTA EL 15 SEPT

**LA VEGA JOVEN** **LA VEGA JOVEN**

**A LA PLAYA CON LA VEGA JOVEN** **A LA PLAYA CON LA VEGA JOVEN**

**SÁBADO 18 DE SEPTIEMBRE 2021 DE 10'00 A 14'30**  
+ info: La Vega Joven  
WWW.MANCOMUNIDADLAVEGA.ES 658 796 154



**SUBVENCIONES BIENESTAR SOCIAL**  
Algorfa. Jacarilla. Redován. San Miguel de Salinas.

SUBVENCIÓN DE LA DIPUTACIÓN PROVINCIAL DE ALICANTE



**Bienestar Social**  
Promoción Social y Equipamiento

**11.967,00€**

Escuela de Mayores  
7.132,00€

Adquisición de Equipamiento:  
4.835,00€



www.mancomunidadlavega.es

## SAL DE CASA MULTIAVENTURA

Algorfa. Jacarilla. Redován. San Miguel de Salinas



**LA VEGA JOVEN**

**sal de casa  
multiaventura**

SÁBADO 2 DE OCTUBRE  
9H A 14,30H EN LO RUFETE  
12 A 18 AÑOS

Te mandamos  
el enlace por whatsapp

**658 796 154**

quads  
tirolina  
kayak

gratis  
autobús  
desde tu pueblo

LA VEGA JOVEN

## CURSO PARA CUIDADORES/AS.

Redován. San Miguel de Salinas



**PROTOCOLO COVID**

**CURSO PARA  
CUIDADORES/AS**

**NO PROFESIONALES  
DE LA DEPENDENCIA**

ACREDITADO POR LA D.G. ATENCIÓN PRIMARIA Y AUTONOMÍA PERSONAL

**REDOVÁN** CENTRO SOCIAL 3ª EDAD  
DEL 05 AL 28 DE OCTUBRE 2021

**SAN MIGUEL** CENTRO SOCIAL 3ª EDAD  
DEL 18 DE OCTUBRE AL 10 DE NOVIEMBRE 2021

**INSCRÍBETE**

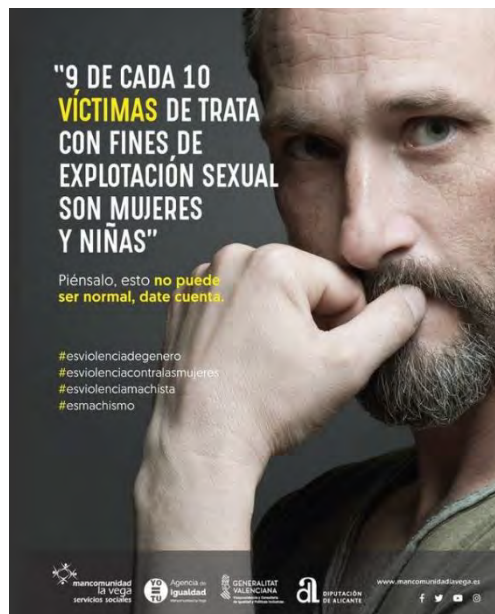


[www.mancomunidadlavega.es](http://www.mancomunidadlavega.es)

mancomunidad la vega servicios sociales  
GENERALITAT VALENCIANA  
SERVICIOS SOCIALES

**DÍA INTERNACIONAL CONTRA LA EXPLOTACIÓN SEXUAL Y LA TRATA DE MUJERES, NIÑAS Y NIÑOS.**

Algorfa. Jacarilla. Redován. San Miguel de Salinas



**SUBVENCIÓN IGUALDAD Y PREVENCIÓN DE LA VIOLENCIA**

Algorfa. Jacarilla. Redován. San Miguel de Salinas



## SUBVENCIÓN PANGEA

Algorfa. Jacarilla. Redován. San Miguel de Salinas



SUBVENCIÓN DE LA DIPUTACIÓN  
PROVINCIAL DE ALICANTE

**Ciudadanos Extranjeros**  
Oficina PANGEA MLV

**2.968,00€**

Conversaciones entre culturas

mancomunidad la vega servicios sociales

DIPUTACIÓN DE ALICANTE

www.mancomunidadlavega.es

## ESCUELA DE MAYORES

Algorfa. Jacarilla. Redován. San Miguel de Salinas.



**Escuela de Mayores**

**Horario**

**Algorfa**  
Todos los lunes de 11:00h a 12:30h  
en el Centro Social

**Jacarilla**  
Todos los lunes de 18:30h a 20:00h  
en el Centro Social

**Redován**  
Todos los lunes de 9:00h a 10:30h  
en el Centro Social 3ª Edad

**San Miguel**  
Todos los lunes de 16:30h a 18:00h  
en el Centro Social

**Talleres**

Manualidades	Estimulación Cognitiva
Dinámicas	Proyecto de vida
Memoria	Nuevas Tecnologías
Convivencia	Hábitos Saludables

**Inscripciones**

Servicios Sociales 966 755 639

www.mancomunidadlavega.es

ALGORFA | JACARILLA | REDOVÁN | SAN MIGUEL DE SALINAS

## SUBVENCIÓN EMERGENCIA SOCIAL

Algorfa. Jacarilla. Redován. San Miguel de Salinas.



## TALLER DE BAILE PARA MAYORES.

Redován.





**TALLER PARA MAYORES MI MÓVIL Y YO**  
Redován.



**FOROS JÓVENES, MANCOMUNIDAD LA VEGA.**  
Algorfa. Jacarilla. Redován.



## BIENESTAR EMOCIONAL, GRUPO DE APOYO PARA MUJERES

Algorfa. Redován. San Miguel de Salinas



**BIENESTAR EMOCIONAL**  
GRUPOS DE APOYO EMOCIONAL PARA MUJERES

**Algorfa:** 16:00h. Centro Social  
**Redován:** 20:00h. Centro Social, **San Miguel:** 18:00h. Servicios Sociales

SESIONES QUINCENALES | PROTOCOLO COVID GRUPOS REDUCIDOS | INSCRIPCIONES: TEL.: 658 75 70 43, Sofia

www.mancomunidadlavega.es

mancomunidad la vega servicios sociales | GENERALITAT VALENCIANA | SISTEMA PÚBLICO VALENCIANO DE SERVICIOS SOCIALES

## LA SEXUALIDAD NO TIENE EDAD

Algorfa. Jacarilla. Redován. San Miguel de Salinas



**LA SEXUALIDAD NO TIENE EDAD**

PONENTE: M<sup>a</sup> ANGELES HERNÁNDEZ ARNALDOS  
AGENTE DE IGUALDAD DE MANCOMUNIDAD LA VEGA

**JACARILLA SAN MIGUEL**  
LUNES 25 DE OCTUBRE  
SAN MIGUEL: 16:00H  
JACARILLA: 18:00H  
CENTRO SOCIAL 3<sup>a</sup> EDAD  
PROTOCOLO COVID

**REDOVÁN ALGORFA**  
LUNES 18 DE OCTUBRE  
REDOVÁN: 9:00H  
ALGORFA: 11:00H  
CENTRO SOCIAL 3<sup>a</sup> EDAD  
www.mancomunidadlavega.es

mancomunidad la vega servicios sociales | GENERALITAT VALENCIANA | SISTEMA PÚBLICO VALENCIANO DE SERVICIOS SOCIALES

## ITINERARIOS PARA LA INSERCIÓN Y PREVENCIÓN SOCIOLABORAL

Algorfa. Jacarilla. Redován. San Miguel de Salinas



## TALLER DE FORMACIÓN EN HABILIDADES PARA LA BÚSQUEDA DE EMPLEO

Algorfa. Jacarilla. Redován. San Miguel de Salinas



## TALLER CONFECCIÓN DE CURRÍCULUM Y ESTRATEGIAS PARA LA BÚSQUEDA DE EMPLEO

Algorfa. Jacarilla. Redován. San Miguel de Salinas



**TALLER CONFECCIÓN DE CURRÍCULUM Y ESTRATEGIAS PARA LA BÚSQUEDA DE EMPLEO**

APRENDE A UTILIZAR LAS HERRAMIENTAS NECESARIAS PARA LA ELABORACIÓN DE UN CURRÍCULUM UTILIZANDO MEDIOS ELECTRÓNICOS

**CALENDARIO 2021**  
**JACARILLA: LUNES 25 OCTUBRE**  
**REDOVÁN: MARTES 26 OCTUBRE**  
**ALGORFA: MIÉRCOLES 27 OCTUBRE**  
**SAN MIGUEL DE SALINAS: JUEVES 28 OCTUBRE**

HORARIO DE 9:30H A 11:30H

MÁS INFORMACIÓN: SERVICIO DE PREVENCIÓN E INCLUSIÓN SOCIAL MANCOMUNIDAD LA VEGA  
 TFNO: 651 317 242  
 INCLUSION@MANCOMUNIDADLAVEGA.ES

Logos: Servicio para la prevención e inclusión social, mancomunidad la vega servicios sociales, GENERALITAT VALENCIANA, UNIÓN EUROPEA, Actuación cofinanciada por la Unión Europea a través del Programa Operativo del Fondo Social Europeo (FSE) de la Comunitat Valenciana 2014-2020.

## PLAN DE FORMACIÓN LABORA.

Algorfa. Jacarilla. Redován. San Miguel de Salinas



**PLAN DE FORMACIÓN LABORA 2020-21**

¿QUIERES FORMAR PARTE DE NUESTRO PLAN?

¿Tienes clara la formación que necesitas? | ¿Tienes dudas? ¿No sabes cuál es la formación que mejor se adapta a tu perfil?

Los cursos están de forma escalonada. ¡No te desprates! Cada curso tiene su propio calendario. Consulta de manera frecuente el **Punt Labora**.

Más info: en el apartado de Formación en Punt Labora para formar parte de la selección en el momento que veas tu curso.

También puedes acceder directamente a la web de Labora mediante el enlace <http://www.labora.gva.es/es/plans-de-formacio> O llamarnos por teléfono o WhatsApp al 651 31 72 42 y te ayudamos a realizar tu inscripción.

Encuentras toda la información en [www.labora.gva.es](http://www.labora.gva.es)



**PLAN DE FORMACIÓN LABORA 2020-21**

Código	Plan de Formación	Formación	Modalidad	Horas	Coste	Plazo	Fecha de inicio	Fecha de finalización	Plazas
1.001	Algorfa	FORMACIÓN INTEGRADA PARA LA INCLUSIÓN SOCIOLABORAL DE PERSONAS EN SITUACIÓN O RIESGO DE EXCLUSIÓN SOCIAL	MODULO 1. HERRAMIENTAS PARA LA BÚSQUEDA DE EMPLEO	10	GRATUITO	Presencial	25/10/2021	27/10/2021	10
1.002	Jacarilla	FORMACIÓN INTEGRADA PARA LA INCLUSIÓN SOCIOLABORAL DE PERSONAS EN SITUACIÓN O RIESGO DE EXCLUSIÓN SOCIAL	MODULO 1. HERRAMIENTAS PARA LA BÚSQUEDA DE EMPLEO	10	GRATUITO	Presencial	26/10/2021	28/10/2021	10
1.003	Redován	FORMACIÓN INTEGRADA PARA LA INCLUSIÓN SOCIOLABORAL DE PERSONAS EN SITUACIÓN O RIESGO DE EXCLUSIÓN SOCIAL	MODULO 1. HERRAMIENTAS PARA LA BÚSQUEDA DE EMPLEO	10	GRATUITO	Presencial	27/10/2021	29/10/2021	10
1.004	San Miguel de Salinas	FORMACIÓN INTEGRADA PARA LA INCLUSIÓN SOCIOLABORAL DE PERSONAS EN SITUACIÓN O RIESGO DE EXCLUSIÓN SOCIAL	MODULO 1. HERRAMIENTAS PARA LA BÚSQUEDA DE EMPLEO	10	GRATUITO	Presencial	28/10/2021	30/10/2021	10

Más información:  
 SERVICIO DE PREVENCIÓN E INCLUSIÓN SOCIAL DE MANCOMUNIDAD LA VEGA  
 Teléfono y WhatsApp: 651317242  
 Email: inclusion@mancomunidadlavega.es

**DIA MUNDIAL CONTRA EL CÁNCER DE MAMA.**  
Algorfa. Jacarilla. Redován. San Miguel de Salinas.



**MARCHA SOLIDARIA CONTRA EL CÁNCER DE MAMA.**  
Redován.



**MARCHA SOLIDARIA  
CONTRA EL CÁNCER DE MAMA  
REDOVÁN**

**DOMINGO 24  
DE OCTUBRE 2021**

**SALIDA  
PLAZA DE LA PAZ  
10:00H**

**RECOGIDA Y PAGO  
DE DONATIVOS**  
AYUNTAMIENTO  
ASOCIACIÓN ARACELIA  
ASOCIACIÓN DE MUJERES  
ASOCIACIÓN DE COMERCIANTES  
ASOCIACIÓN CONTRA EL CÁNCER

**AMENIZADA  
POR GRUPO LOS FEOS**

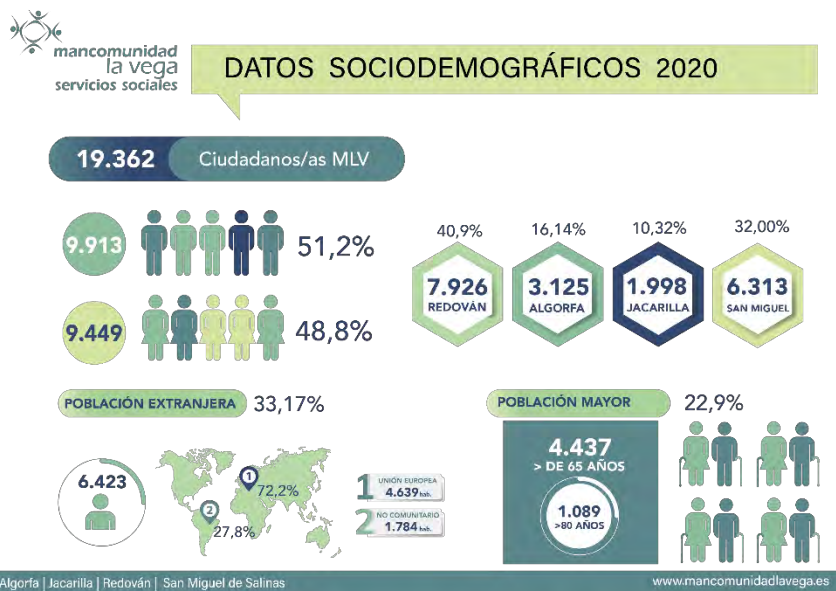
**3€ DONATIVO. INCLUYE PACK MOCHILA**  
SE RUEGA ENTREGA DE IMPORTE  
EXACTO POR PROTOCOLO COVID

**4KM RUTA 50MIN**



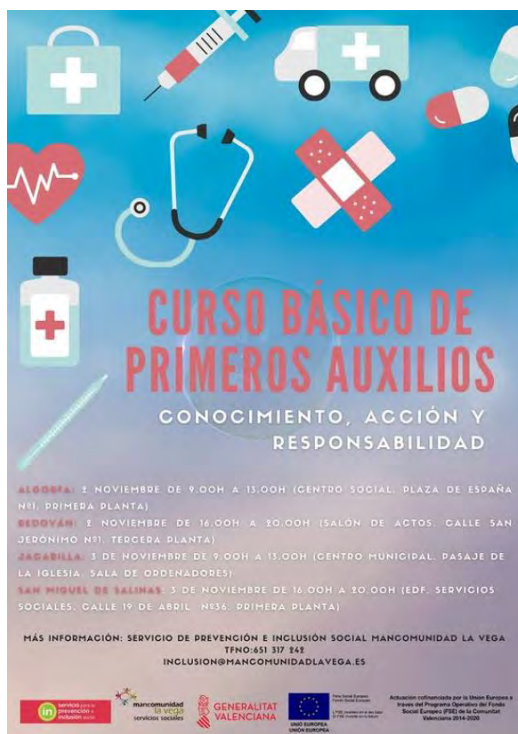
## DATOS SOCIODEMOGRÁFICOS 2020

Algorfa. Jacarilla. Redován. San Miguel de Salinas.



## CURSO BÁSICO DE PRIMEROS AUXILIOS.

Algorfa. Jacarilla. Redován. San Miguel de Salinas.



**CURSO BÁSICO DE PRIMEROS AUXILIOS**  
CONOCIMIENTO, ACCIÓN Y RESPONSABILIDAD

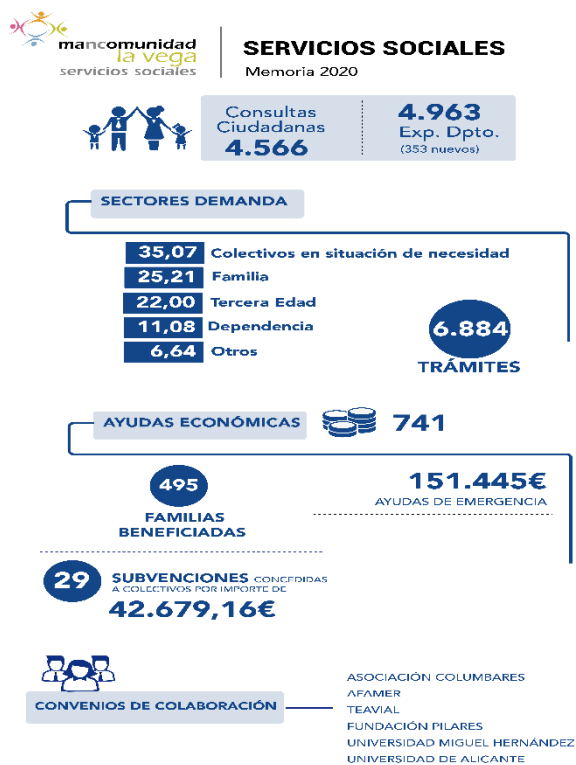
ALGORFA: 2 NOVIEMBRE DE 9.00H A 13.00H (CENTRO SOCIAL PLAZA DE ESPAÑA Nº1, PRIMERA PLANTA)  
 REDOVÁN: 5 NOVIEMBRE DE 16.00H A 20.00H (SALÓN DE ACTOS, CALLE SAN JERÓNIMO Nº1, TERCERA PLANTA)  
 JACARILLA: 3 DE NOVIEMBRE DE 9.00H A 13.00H (CENTRO MUNICIPAL, PASAJE DE LA IGLESIA, SALA DE ORDENADORES)  
 SAN MIGUEL DE SALINAS: 3 DE NOVIEMBRE DE 16.00H A 20.00H (EDF. SERVICIOS SOCIALES, CALLE IV DE ABRIL Nº36, PRIMERA PLANTA)

MÁS INFORMACIÓN: SERVICIO DE PREVENCIÓN E INCLUSIÓN SOCIAL MANCOMUNIDAD LA VEGA  
 TFO: 651 337 845  
 INCLUSION@MANCOMUNIDADLAVEGA.ES

mancomunidad la vega servicios sociales GENERALITAT VALENCIANA UNIÓN EUROPEA

## SERVICIOS SOCIALES, MEMORIA 2020

Algorfa. Jacarilla. Redován. San Miguel de Salinas.



## VIII ENCUENTRO FAMILIAS ACOGEDORAS MLV

Algorfa. Jacarilla. Redován. San Miguel de Salinas.



## CURSO DE LIMPIEZA 2021

Algorfa. Jacarilla. Redován. San Miguel de Salinas.



**CURSO DE LIMPIEZA**

Duración  
20 Horas

ADQUISICIÓN DE LOS CONOCIMIENTOS NECESARIOS SOBRE LA LIMPIEZA DE SUPERFICIES Y MOBILIARIO

**ALGORFA**  
Del 8 al 12 de Noviembre  
de 19.00h a 20.00h  
Centro Social, Plaza de España N°1. Primera Planta.

**SAN MIGUEL DE SALINAS**  
Del 8 al 12 de Noviembre  
de 9.00h a 13.00h  
Ed. Servicios Sociales, Calle 19 de abril N°36.  
Primera Planta.

**JACARILLA**  
Del 15 al 19 de Noviembre  
de 9.00h a 13.00h  
Centro Municipal, Paseo de la Iglesia,  
Sala de Ordenadores.

**REDOVÁN**  
Del 15 al 19 de Noviembre  
de 14.00h a 20.00h  
Salón de Actos, Calle San Jerónimo N°1.  
Tercera Planta.

MÁS INFORMACIÓN: SERVICIO DE PREVENCIÓN E INCLUSIÓN SOCIAL MANCOMUNIDAD LA VEGA  
TÍNDALO SI SE  
INCLUSION@MANCOMUNIDADLAVEGA.ES

Logo of Mancomunidad la Vega, Generalitat Valenciana, and the European Union.

## CURSO MONITORES DE COMEDOR ESCOLAR

Algorfa. Jacarilla. Redován. San Miguel de Salinas.



Capacitar para desarrollar hábitos y actitudes saludables en los niños/as en relación con la nutrición y así garantizar una dieta sana y equilibrada

**CURSO DE MONITOR/A DE COMEDOR ESCOLAR**

**Jacarilla:** del 8 al 12 de Noviembre de 9.00h a 13.00h (Centro Municipal, Paseo de la Iglesia, Sala de Ordenadores)

**Redován:** del 8 al 12 de Noviembre de 16.00h a 20.00h (Salón de Actos, Calle San Jerónimo N°1, Tercera Planta)

**Algorfa:** del 15 al 19 de Noviembre de 16.00h a 20.00h (Centro Social, Plaza de España N°1, Primera Planta)

**San Miguel de Salinas:** del 15 al 19 de Noviembre de 9.00h a 13.00h (Ed. Servicios Sociales, Calle 19 de abril N°36, Primera Planta)

Duración  
20 horas

MÁS INFORMACIÓN: SERVICIO DE PREVENCIÓN E INCLUSIÓN SOCIAL MANCOMUNIDAD LA VEGA  
TÍNDALO SI SE  
INCLUSION@MANCOMUNIDADLAVEGA.ES

Logo of Mancomunidad la Vega, Generalitat Valenciana, and the European Union.



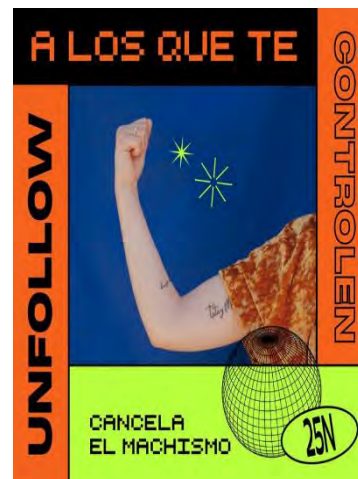
**TALLER PARA MAYORES, MI HERENCIA.**

Algorfa. Jacarilla. Redován. San Miguel de Salinas



**DÍA INTERNACIONAL CONTRA LA VIOLENCIA DE GÉNERO, CANCELA EN MACHISMO 25N.**

Algorfa. Jacarilla. Redován. San Miguel de Salinas.



**ES TODO** →

**EL PORNO** >

**FAKE**

**CANCELA EL MACHISMO**

25N



**SER UN MACHO MAN**

**ES UN** →

**EPIC FAIL**

**CANCELA EL MACHISMO**

25N



**ZORRO ES LISTO**

**ZORRA ES GUARRA**

**SI OLARO #TRATTRA**

**CANCELA EL MACHISMO**

25N



→ **CONMIGO** →

**ESTOY LIVING**

**MISMA**

**CANCELA EL MACHISMO**

25N



**NADIE ME DICE**

**CÓMO TENGO**

**QUE VESTIR**

**#YOLO**

**CANCELA EL MACHISMO**

25N



**MI ÚNICA** →

**¿MI CRUSH?**

**BAE SOY YO**

**CANCELA EL MACHISMO**

25N



**ES DE** →

**EL MACHISMO**

**BOOMERS**

**CANCELA EL MACHISMO**

25N



**HAZ UN NEXTAZO**

**CUANDO NO**

**TE RESPETEN**

**CANCELA EL MACHISMO**


25N



**CUENTACUENTOS, ERASE DOS VECES, LA BELLA Y LA BESTIA.**  
San Miguel de Salinas.



**TU CASA PUEDE SER LA MÍA, SE MI FAMILIA DE ACOGIDA.**  
Algorfa. Jacarilla. Redován. San Miguel de Salinas.



**Tu casa puede ser la mía.**  
Sé mi familia de acogida.

mancomunidad la vega servicios sociales

Programa de Acogimiento Familiar

**El acogimiento familiar** es una medida de protección para proporcionar un entorno familiar adecuado y seguro a personas menores de edad que carecen de él.

El acogimiento puede ser realizado por personas de su propio entorno familiar o que tienen especial vinculación con este. En esta situación, hablaríamos de acogimiento en **familia extensa y allegada**.

Cuando hay personas menores de edad que no tienen familiares que puedan acogerles, se recurre a familias que voluntariamente se ofrecen a ella. Estas son las **familias educadoras**.


Puede ser **familia educadora** cualquier familia o persona que muestre la motivación y disponibilidad para proporcionarles el bienestar que necesitan.


**La duración del acogimiento** puede variar dependiendo de la situación de cada persona menor de edad: solo fines de semana, periodos de vacaciones, unos meses, varios años o hasta la mayoría de edad.

**Acogimiento Familiar de Urgencia y/o Diagnóstico:** dirigido a personas menores de edad cuya situación requiera de intervención inmediata. El periodo no puede ser superior a seis meses.

**Acogimiento Familiar Temporal:** tiene carácter transitorio y puede durar hasta dos años. Indicado en aquellas situaciones en las que se prevea la reintegración en su propia familia o mientras se adopta una medida protección más estable.

**Acogimiento Familiar Permanente:** tiene carácter más estable y puede durar hasta la mayoría de edad.





Algorfa Jacarilla Redován San Miguel de Salinas

www.mancomunidadlavega.es

## HABLEMOS DE ALCOHOL EN FAMILIA

Algorfa. Jacarilla. Redován. San Miguel de Salinas.



Habla del alcohol con adolescentes

### # Encuentra el momento

- Prevenir supone un diálogo cercano y continuado a lo largo el tiempo
- Encuentra oportunidades para hacerlo: noticias, series, canciones...
- Empieza con conversaciones breves, y ve profundizo en ellas a medida que vayan creciendo y madurando.

mancomunidad la vega servicios sociales

LA VEGA SALUD

Habla del alcohol con adolescentes

### # Sin exagerar

asustar no sirve de nada

### # Escuchando

sus opiniones sin juzgar

### # Preparándote para sus preguntas

infórmate y conversa

Si necesitas orientación para hablar del alcohol en familia, ¡escríbenos! ☎ 645 920 626

mancomunidad la vega servicios sociales

LA VEGA SALUD

## CALENDARIO INTERCULTURAL DE ADVIENTO

Algorfa. Jacarilla. Redován. San Miguel de Salinas.

### Calendario Intercultural de Adviento 2021

#### Navidad y Fin de Año en el mundo

Durante el mes de diciembre queremos llenar nuestras redes sociales de costumbres, tradiciones o recetas relacionadas con la Navidad o el Fin de Año de las distintas culturas que conforman nuestra comunidad.



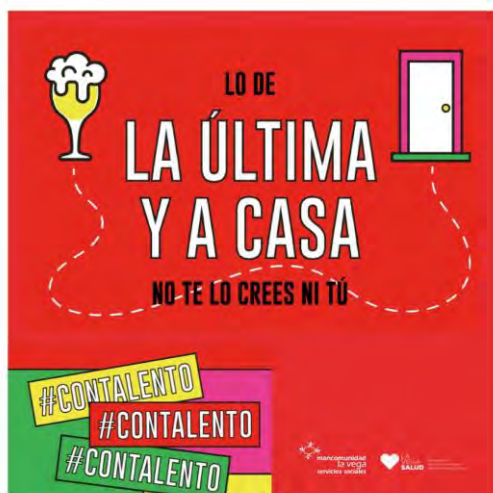
mancomunidad la vega servicios sociales

PANGEA Oficina de Atención a las Personas Migradas

www.mancomunidadlavega.es

## #CONTALENTO

Algorfa. Jacarilla. Redován. San Miguel de Salinas.



## CONCURSO TIK TOK CANCELA EL MACHISMO

Algorfa. Jacarilla. Redován. San Miguel de Salinas.

## GVA LABORA EN EL PROGRAMA #EMPUJU 2021

Algorfa. Jacarilla. Redován. San Miguel de Salinas.

### AVALEM JOVES PLUS

**Programa d'incentius a la contractació de persones joves per les entitats locals en el marc del Sistema Nacional de Garantia Juvenil.**

**Programa de incentivos a la contratación de personas jóvenes por las entidades locales en el marco del Sistema Nacional de Garantía Juvenil.**

O.T.8: Promoure la sostenibilitat i la qualitat en l'ocupació i afavorir la mobilitat laboral  
O.T.8: Promover la sostenibilidad y la calidad en el empleo y favorecer la movilidad laboral.

Actuació cofinanciada per la unió Europea mitjançant el Programa Operatiu d'Ocupació Juvenil del FONS SOCIAL EUROPEU (FSE) 2014-2020

Actuación cofinanciada por la Unión Europea a través del Programa Operativo de Empleo Juvenil del FONDO SOCIAL EUROPEO (FSE) 2014-2020



GENERALITAT  
VALENCIANA

**LABORA**  
Servei Valencià al Cooperat i Promotor



UNIÓ EUROPEA  
FONS SOCIAL EUROPEU  
2014-2020

## CONVERSACIONES ENTRE CULTURAS.

Algorfa. Jacarilla. Redován. San Miguel de Salinas.

### Conocernos

es la clave para que una comunidad funcione.

Empadrónate.  
Usa nuestros servicios.  
Conoce a los de aquí.  
Aprende español.  
Participa.

Sé parte de nuestra **COMUNIDAD**  
**¡INTÉGRATE!**



GENERALITAT  
VALENCIANA



GOBIERNO  
PROVINCIAL  
ALICANTE





**1** APRENDE NUESTRO IDIOMA. MARCA LA DIFERENCIA.

mancomunidad la vega servicios sociales

Se parte de nuestra COMUNIDAD ¡INTEGRATE!



**1** LEARN OUR LANGUAGE. MAKE A DIFFERENCE.

Be part of our COMMUNITY ¡INTEGRATE!



**2** VEN A LA OFICINA PANGEA. VISÍTANOS, TENEMOS MUCHAS ACTIVIDADES PARA TI.

mancomunidad la vega servicios sociales

Se parte de nuestra COMUNIDAD ¡INTEGRATE!



**2** COME TO THE PANGEA OFFICE. VISIT US, WE HAVE MANY ACTIVITIES FOR YOU.


Be part of our COMMUNITY ¡INTEGRATE!



**3** ¿TE GUSTA COCINAR? INTENTA DOMINAR UN PLATO LOCAL. TE AYUDAMOS EN NUESTROS GRUPOS DE ENCUENTRO.

mancomunidad la vega servicios sociales

Se parte de nuestra COMUNIDAD ¡INTEGRATE!



**3** DO YOU LIKE COOKING? TRY TO MASTER A LOCAL DISH. WE WILL HELP YOU IN OUR MEETING GROUPS.

Be part of our COMMUNITY ¡INTEGRATE!



**4** EMPADRÓNATE. EJERCE TUS DERECHOS.

mancomunidad la vega servicios sociales

Se parte de nuestra COMUNIDAD ¡INTEGRATE!



**4** OBTAIN YOUR CENSUS CERTIFICATE. EXERCISE YOUR RIGHTS.


Be part of our COMMUNITY ¡INTEGRATE!



**5** ANIMA A TUS AMIGOS/AS A SER TAN ABIERTOS/AS COMO TÚ. LA INTEGRACIÓN ES MUCHO MÁS DIVERTIDA EN GRUPO.

mancomunidad la vega servicios sociales

Se parte de nuestra COMUNIDAD ¡INTEGRATE!



**5** ENCOURAGE YOUR FRIENDS TO BE AS OPEN-MINDED AS YOU ARE. INTEGRATION IS MUCH MORE FUN IN A GROUP.

Be part of our COMMUNITY ¡INTEGRATE!



**6** PARTICIPA EN NUESTRAS FIESTAS Y TRADICIONES.

mancomunidad la vega servicios sociales

Se parte de nuestra COMUNIDAD ¡INTEGRATE!



**6** TAKE PART IN OUR FESTIVALS AND TRADITIONS.

Be part of our COMMUNITY ¡INTEGRATE!



**7** NO TENGAS PREJUICIOS. SOMOS MÁS PARECIDOS Y PARECIDAS DE LO QUE PIENSAS.

mancomunidad la vega servicios sociales

Se parte de nuestra COMUNIDAD ¡INTEGRATE!



**7** LET ALL PREJUDICES ASIDE. WE ARE MORE SIMILAR THAN YOU THINK.

Be part of our COMMUNITY ¡INTEGRATE!



**8** CADA PERSONA ES ÚNICA. DESCONFÍA DE LOS ESTEREOTIPOS.

mancomunidad la vega servicios sociales

Se parte de nuestra COMUNIDAD ¡INTEGRATE!



**8** EACH PERSON IS UNIQUE. BE WARY OF STEREOTYPES.

Be part of our COMMUNITY ¡INTEGRATE!



**9** ¿QUÉ PUEDES APORTAR? HÁZSELO SABER A LA GENTE DE AQUÍ.

mancomunidad la vega servicios sociales

Se parte de nuestra COMUNIDAD ¡INTEGRATE!



**9** WHAT CAN YOU CONTRIBUTE? LET THE LOCAL PEOPLE KNOW.

Be part of our COMMUNITY ¡INTEGRATE!



**10** MIRA A TU ALREDEDOR. HAY MUCHO POR DESCUBRIR.

mancomunidad la vega servicios sociales

Se parte de nuestra COMUNIDAD ¡INTEGRATE!



**10** LOOK AROUND YOU. THERE IS MUCH TO DISCOVER.

Be part of our COMMUNITY ¡INTEGRATE!

**¿QUIERES MÁS "TIPS"?**  
VISÍTANOS EN LAS OFICINAS DE PANGEA  
En las oficinas y centros de atención a la ciudadanía.

mancomunidad la vega servicios sociales

Oficina PANGEA | 0100000000  
Calle PANGEA | 0100000000  
Teléfono: 0100000000 | 0100000000  
Email: pangea@mancomunidadlavega.es

**ESCUELA DE NAVIDAD**  
Algorfa. Jacarilla.



**escuela de  
NAVIDAD**  
*parece magia pero es ciencia*

**27, 28, 29 Y 30**  
DICIEMBRE 2021  
**3, 4 Y 5**  
ENERO 2022

De 9:00h a 14:00h  
en el Centro Social

Niños y niñas escolarizados/as  
en el curso 2021/2022  
de Infantil y Primaria

Inscripciones  
en el Ayuntamiento  
hasta el 15 de diciembre  
**965 35 03 75**

Plazas limitadas  
hasta completar grupos

www.mancomunidadlavega.es  
**LA VEGA JOVEN**



**escuela de  
NAVIDAD**  
*parece magia pero es ciencia*

**27, 28, 29 Y 30**  
DICIEMBRE 2021  
**3, 4 Y 5**  
ENERO 2022

De 9:00h a 14:00h  
CEIP Miguel de Cervantes

Niños y niñas escolarizados/as  
en el curso 2021/2022  
de Infantil y Primaria

Inscripciones  
en el Ayuntamiento  
hasta el 17 de diciembre  
**965 70 01 46**

Plazas limitadas  
hasta completar grupos

www.mancomunidadlavega.es  
**LA VEGA JOVEN**

**EXISTEN JUGUETES PARA JUGAR.**  
Algorfa. Jacarilla. Redován. San Miguel de Salinas.



**Esta Navidad**  
*ni juguetäs  
ni juguetös*  
**regala**

**JUGUETES**  
para jugar

Esta Navidad Regala Igualdad

mancomunidad la vega servicios sociales Agencia de Igualdad



**Esta Navidad  
DESCUBRE EL JUGUETE  
PERFECTO**

- ¿Es para niño o para niña? **DA IGUAL, ES UN JUGUETE**
- ¿Es rosa o azul? **DA IGUAL, ES UN JUGUETE**
- ¿Es lo que ha pedido? **SÍ**
- ¿Es lo que le gusta? **SÍ**
- ¿Es adecuado para su edad? **SÍ**
- ¿Es violento? **NO**
- ¿Es creativo? **MEJOR**
- ¿Es cooperativo? **MEJOR**

Esta Navidad Regala Igualdad

mancomunidad la vega servicios sociales Agencia de Igualdad

www.mancomunidadlavega.es



**FELICES FIESTAS MANCOMUNIDAD LA VEGA**  
 Algorfa. Jacarilla. Redován. San Miguel de Salinas.

