

www.mancomunidadlavega.es

Algorfa | Jacarilla | Redován | San Miguel de Salinas

PANGEA MLV Ulkomaalaisten ihmisten palvelutoimisto

Mancomunidad La Vega | Toukokuu | 2020

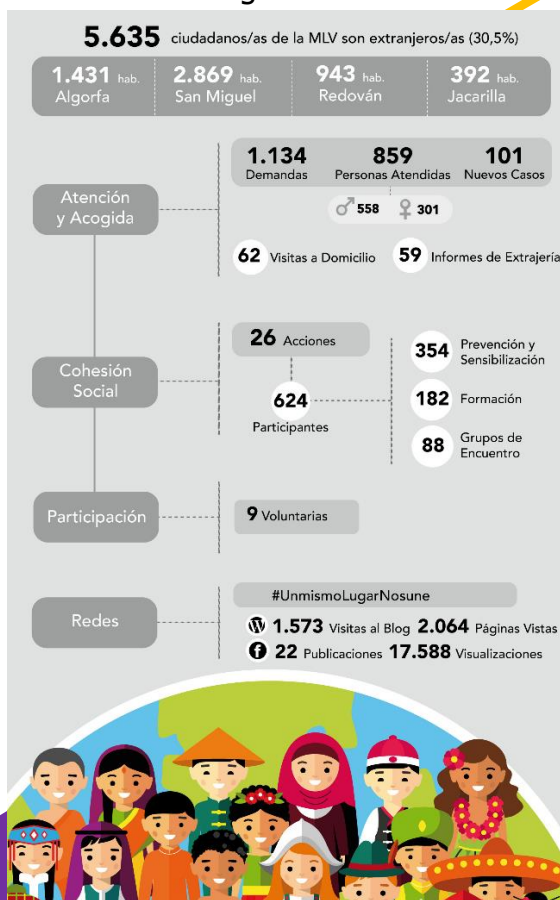
Sama paikka yhdistää meitä

”Jokaisella meistä on eri alkuperä, omat uskomukset, kulttuuri, jotkut meistä ovat täältä, toiset tulevat kaukaa, mutta kaikilla meillä on jotain yhteistä, paikka jossa asumme.”

Minkälainen Mancomunidad La Vegan väestö on?

Nykyään yli 30% Mancomunidad la Vegan väestöstä on alkuperäisin ulkomailta. Syyt jotka vievät ihmiset muuttamaan uuteen maahan ovat hyvin erilaisia: jotkut tulevat nauttimaan ilmastostamme ja kulttuuristamme, toiset tulevat parantaakseen taloudellista tilannettaan tai jatkamaan opintoja, ja toiset joutuvat pakenemaan maastaan ihmisoikeusloukkauksia... mutta kaikki etsivät parempaa elämänlaatua. Nämä uudet asukkaat edistävät ja rikastuttavat yhteisöämme, joka parantaa yhteiskuntaamme ja tekee siitä välittävämmän ja myötätuntoisemman.

PANGEAN Infografia vuodelta 2019



Voit löytää enemmän tietoa yhteisöstämme Mancomunidad la Vegan vuoden 2020 Sociodemografisesta raportista, jonka löydät nettisivuiltamme osasta “Información y Atención Ciudadana”

Mitä me teemme MLV PANGEASSA?

PANGEA verkosto tarjoaa apua ulkomaista peräisin oleville asukkaille, ja syntyy edistämään sosiaalista integroitumista ja sopeutumista.

Kenelle se on tarkoitettu?

Ulkomailta muuttaneille ihmisille jotka asuvat missä vain Mancomunidad la Vega kylässä, ja paikallisille ihmisille jotka muuttavat ulkomailta takaisin.

Miten PANGEA toimii?

PANGEA toimistoa vie erikoistunut sosiaalityöntekijä, joka suorittaa erilaisia toimintoja kuten henkilökohtaista neuvonantoa, sekä yhteistyön organisaatiota ja valvontaa jotka kuuluvat MLV INTEGRA ohjelmaan.

Mistä meidät voi löytää?

Jokaisen kylän omasta Sosiaalitoimistosta.

Millä kielillä voimme auttaa sinua?

Espanjaksi, englanniksi ja suomeksi.

Mitä me teemme?

Informoimme, opastamme ja asesoroimme kaikkia ulkomailta tulevia asukkaita jotka haluavat laillistaa asumistilanteensa Espanjassa.

Teemme juurtumis ja asumisraportteja, sekä muita maahanmuutomenettelyjä.

Autamme ulkomaalaisia asukkaita tutustumaan paikallisiin resursseihin ja palveluihin.

Suosimme eri kulttuureihin ja oppeihin tutustumista paikallisten ja ulkomailta tulleiden ihmisten välillä erilaisilla aktiviteeteillä ja toiminnoilla.

Rohkaisemme asukkaita harjoittamaan vapaaehtoistöitä uudessa yhteisössään.

Tuemme sosiaalista osallistumista erilaisten kolektiivien ja yhteisöjen parissa.

Järjestämme tietokampanjoita jotka auttavat ymmärtämään paremmin ulkomailta tulevia asukkaita sekä uutta asumisympäristöä.

Kuinka palvelua pyydetään?

PANGEA toimiston

numerosta: 658795708

Tai kylien omien

sosiaalitoimistojen kautta:

Algorfa: T. 966783048

Jacarilla: T. 966772148

Redován: T. 966755639

San Miguel de

Salinas: T. 966723115

