

www.mancomunidadlavega.es

Algorfa | Jacarilla | Redován | San Miguel de Salinas

# PANGEA MLV

## Bureau de l'attention aux personnes migrantes

Mancomunidad La Vega | Mai | 2020

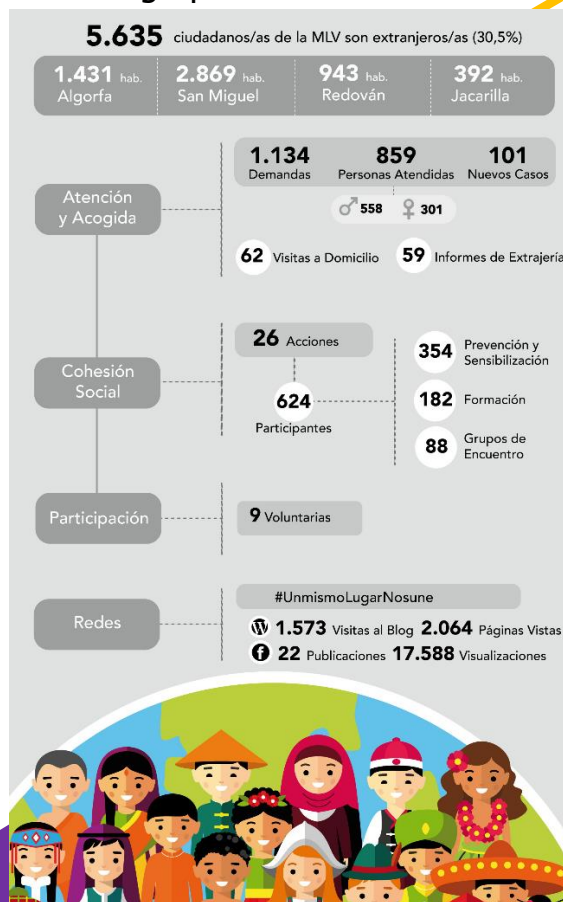
### Le même endroit nous unit

"Chaque personne a une origine, une croyance, une culture, certains d'entre nous sont d'ici, d'autres viennent de loin, mais nous avons tous quelque chose en commun, le lieu où nous vivons".

### Quelle est la population de Mancomunidad La Vega?

Actuellement, plus de 30% de population de Mancomunidad La Vega est d'origine étrangère. Les raisons pour lesquelles ces personnes ont décidé d'émigrer et de venir dans nos municipalités sont très diverses : certaines personnes viennent pour profiter de notre climat et de notre culture, d'autres viennent pour améliorer leur situation économique ou pour poursuivre leur éducation, d'autres encore parce qu'elles sont forcées de quitter leur pays pour échapper aux violations des droits de l'homme... mais toutes viennent dans l'espoir de trouver une vie meilleure. Ces nouveaux citoyens contribuent à l'enrichissement et à la pluralité de notre communauté, faisant de nous une société meilleure, plus humaine et plus compatissante.

### Infographie PANGEA 2019



Pour en savoir plus sur notre population, consultez le rapport socio-démographique 2020 de Mancomunidad La Vega, Vous les trouverez dans la section "Informaci3n y Atenci3n Ciudadana" de notre site web.



## Que faisons-nous à PANGEA MLV ?

Le réseau d'attention aux migrants PANGEA a été créé pour promouvoir l'intégration et l'adaptation à la nouvelle société d'accueil.

### À qui s'adresse PANGEA?

Aux personnes migrantes et réfugiées qui résident dans l'une des municipalités de Mancomunidad La Vega et aux migrants qui retournent dans leur municipalité d'origine.

### Quel est son fonctionnement?

Le bureau de PANGEA est composé d'une travailleuse sociale spécialisée, qui remplit les fonctions d'assistance directe, d'organisation et de supervision des activités communautaires développées dans le cadre du programme MLV INTEGRA.

### Où s'adresser?

L'attention se réalise dans les bureaux des services sociaux municipaux.

### Quelles langues parlons-nous?

Espagnol, anglais et finnois.

### Que faisons-nous?

Nous informons, guidons et conseillons tous les étrangers qui ont besoin de régulariser leur situation en Espagne.

Nous préparons des rapports sur l'établissement et le logement, ainsi que sur d'autres procédures d'immigration.

Nous facilitons la connaissance et l'accès des étrangers aux ressources et services disponibles sur leur lieu de résidence.

Nous encourageons l'échange et la connaissance mutuelle entre les étrangers et les locaux par des activités interculturelles et de coexistence.

Nous encourageons l'incorporation de volontaires dans la réalisation d'activités d'intégration sociale.

Nous soutenons la participation sociale à travers des groupes et des entités sociales.

Nous menons des campagnes d'information et de sensibilisation dans la communauté, qui aident à mieux comprendre la réalité des migrants.

### Comment faire une demande?

**PANGEA bureau:**  
658795708

Par le biais des services sociaux municipaux.

**Algorfa:** T. 966783048

**Jacarilla:** T. 966772148

**Redován:** T. 966755639

**San Miguel de**

**Salinas:** T. 966723115



[www.mancomunidadlavega.es](http://www.mancomunidadlavega.es)



[pangea@mancomunidadlavega.es](mailto:pangea@mancomunidadlavega.es)