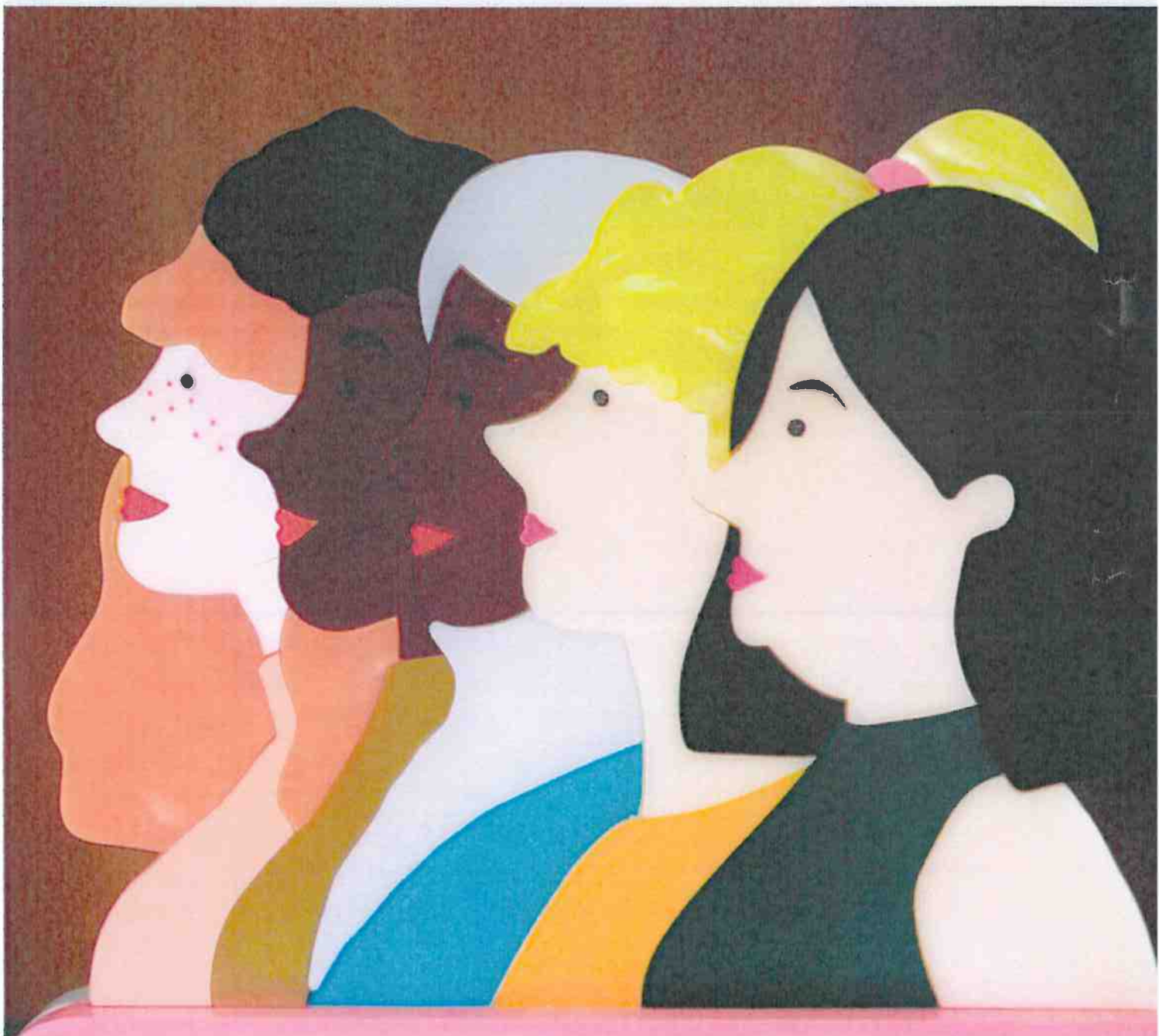


## #NoTienesMiPermiso



**Premis de Festes Inclusives  
i No Sexistes 2019 FVMP**

**MANCOMUNITAT LA VEGA DE SERVICIOS SOCIALES**

## INFORME DOSSIER MARKETING 2019

La actividad desarrollada por la Mancomunidad La Vega en el año 2019, reflejada en el dossier de marketing 2019, puede desglosarse del siguiente modo:

- Carteles .....55
- Dúpticos (8 de Marzo, Adisex, Vegavacaciones, Itinerarios, Pangea, Somos).....6
- Flyers.....3
- Infografías .....6
- Roll-up .....1
- Revistas Servicio para la prevención e inclusión social .....2

REDOVÁN 2019-2020

# Actividad física

para mayores  
y personas con diversidad funcional

## Gimnasia

### Lugar:

Centro Social 3ª Edad

Martes y Jueves de 9:30h a 10:30h

### Inscripciones:

en Servicios Sociales: **966 755 639**

en el Ayuntamiento: **966 754 450**  
y en la web de la mancomunidad

# BIENESTAR EMOCIONAL

GRUPOS DE APOYO

**JUEVES:**

17 de enero

**HORARIO:**

19:30h

**LUGAR:**

Centro Social 3<sup>a</sup> Edad

**INSCRIPCIONES:**

Servicios Sociales  
de tu Ayuntamiento

@MLV 01/2019



[www.mancomunidadlavega.es](http://www.mancomunidadlavega.es)

# BIENESTAR EMOCIONAL



GRUPOS DE APOYO  
EMOCIONAL PARA  
MUJERES

Algorfa  
Jacarilla  
Redován  
San Miguel de Salinas  
966 75 56 39



[www.mancomunidadlavega.es](http://www.mancomunidadlavega.es)



mancomunidad  
la vega  
servicios sociales

# BIENESTAR EMOCIONAL



Son espacios compartidos para el aprendizaje, el autocontrol y el fortalecimiento emocional. El grupo garantiza la privacidad y confidencialidad. Cuenta con el acompañamiento de una psicóloga.

## Aquí aprenderás a

- ♥ Gestionar tus emociones.
- ♥ Conocer y valorarte como persona única.
- ♥ Empatizar, fomentar la escucha activa y la comunicación.
- ♥ Acabar con los prejuicios y pensamientos que nos limitan.
- ♥ Ser asertiva y decir NO con determinación.

## Duración

Sesiones quincenales de hora y media de duración, con inicio en octubre y finalización en mayo.

## Lugar

Centro Social **Redován**  
Servicios Sociales **Jacarilla**  
Servicios Sociales **San Miguel de Salinas**  
Servicios Sociales **Algorfa**



Contacta con  
nosotros

T. 966 755 639  658 795 856  
mancomunidad@mancomunidadlavega.es  
www.mancomunidadlavega.es



ESTRATEGIA  
PROMOCIÓN DE LA SALUD  
Y PREVENCIÓN EN EL SNS


Mancomunidad La Vega

# programa de **EDUCACIÓN** para la salud y prevención de drogas



DIRIGIDO A ALUMNOS DE 1º DE ESO  
**Redován**  
IES JAUME DE  
SANT-ANGEL  
Curso Escolar 2019-2020



 **EU-Dap** Un programa de EUDAP / European Drug Abuse Prevention

# EMPODERADAS

GRUPOS DE ENCUENTRO DE MUJERES JÓVENES

**INSCRIPCIONES**

[igualdad@mancomunidadlavega.es](mailto:igualdad@mancomunidadlavega.es)

Tlf. 658 757 284

QUIÉRETE

CONÓCETE

VALÓRATE

gana  
seguridad



+ info. en: [www.mancomunidadlavega.es](http://www.mancomunidadlavega.es)



# EMPODERADAS

GRUPOS DE ENCUENTRO DE MUJERES JÓVENES



QUIÉRETE

valórate

CONÓCETE

gana  
seguridad



Agencia de  
**Igualdad**  
Mancomunidad la Vega



mancomunidad  
la vega  
servicios sociales

res, para fomentar el empoderamiento personal y colectivo.

## Aquí aprenderás a...

- Conocerse
- Descubrir tus fortalezas
- Valorarte y quererte
- Tomar conciencia de la importancia de la educación en igualdad.

***Desde el respeto y la diversidad***

## Duración

Sesiones quincenales de hora y media, con inicio en febrero y finalización en mayo.

## Lugar

Centro Social de Redován  
Servicios Sociales San Miguel de Salinas



Llama o envía WhatsApp: T. 966755639/658757284

Escribe un email: [igualdad@mancomunidadlavega.es](mailto:igualdad@mancomunidadlavega.es)





# adisex

JOVE MLV

SERVICIO DE ATENCIÓN A LA DIVERSIDAD Y  
SEXUALIDAD



[www.mancomunidadlavega.es](http://www.mancomunidadlavega.es)



Agencia de  
**Igualdad**  
Mancomunidad la Vega



Xarxa Valenciana  
d'Agents d'Igualtat



GENERALITAT  
VALENCIANA  
Vicepresidència i Conselleria  
d'Igualtat i Polítiques Inclusives



# adisex

JOVE MLV

[www.mancomunidadlavega.es](http://www.mancomunidadlavega.es)

Algorta | Jacarilla | Redován | San Miguel de Salinas

SERVICIO DE ATENCIÓN A LA DIVERSIDAD Y  
SEXUALIDAD

[www.mancomunidadlavega.es](http://www.mancomunidadlavega.es)



  
mancomunidad  
la vega  
servicios sociales

  
Agencia de  
Igualdad  
Mancomunidad La Vega

  
Xarxa Valenciana  
d'Agents d'Iguatari

  
GENERALITAT  
VALENCIANA  
Vicepresidència, Consells  
d'Iguatari i Polítics Interiors

  
mancomunidad  
la vega  
servicios sociales



[www.mancomunidadlavega.es](http://www.mancomunidadlavega.es)

La promoción de una sexualidad saludable en la población joven es uno de los pilares fundamentales en la prevención de la Violencia de Género. Por ello nace el Servicio de Atención a la Sexualidad y Diversidad de la Mancomunidad la Vega. Un servicio de información y asesoramiento sobre afectividad, sexualidad y diversidad.

## ¿A quién va dirigido?

- Jóvenes entre 13 y 30 años que tengan dudas sobre relaciones de pareja, sexualidad, orientación o identidad de género. Así como aquellas/os que hayan sufrido incompreensión, discriminación o bullying a causa de la misma.
- A padres y madres que requieran información sobre el desarrollo psico-sexual y las relaciones de pareja de sus hijas e hijos.

## ¿Qué hacemos?

- **Asesoría afectivo-sexual para jóvenes y sus familiares:**
  - Detección de relaciones de pareja tóxicas.
  - Orientación sexual e identidad de género.
  - Claves de acompañamiento a hijos e hijas en su desarrollo psicosexual y en relaciones afectivo-sexuales.
  - Información sobre salud sexual.
- **Atención psicológica al colectivo LGTBQ+ y sus familiares:**
  - Aceptación de las diferentes orientaciones sexo-afectivas e identidades.
  - Acompañamiento en la transición de cambio a personas transgénero y orientación a familiares y amigos/as.
  - Trabajo para eliminar el estigma asociado a la pertenencia al colectivo LGTBQ+.
  - Apoyo ante situaciones de discriminación o rechazo por la orientación sexual o la identidad de género.
  - Identificación de recursos para mejorar la autoestima y el bienestar.

## ¿Cómo funciona?

- Formación y educación afectivo-sexual comunitaria
- Talleres educativos.
- Campañas de sensibilización.

La atención se realiza por una psicóloga y una agente de igualdad bien de forma telefónica, a través de WhatsApp, email o de manera presencial, pudiendo acudir individualmente, en pareja o en grupo. El servicio es anónimo, confidencial y gratuito.

## ¿Dónde estamos?

Llama o envía WhatsApp: T. 658 75 72 84

Escribe un email: [adissex@mancomunidadlavega.es](mailto:adissex@mancomunidadlavega.es)

Pide cita previa para acudir presencialmente

**Cita Previa online:**

[www.gestionmlv.es/citaonline](http://www.gestionmlv.es/citaonline)

**+ Info.:**

[www.mancomunidadlavega.es](http://www.mancomunidadlavega.es)



TALLER MOTIVACIONAL PARA EL EMPLEO

# FORMACIÓN *y mujer*



Dirigido a mujeres extranjeras desempleadas

**Redován 14 de febrero**

de 9:30h a 10:45h

Biblioteca Municipal



[www.mancomunidadlavega.es](http://www.mancomunidadlavega.es)





mancomunidad  
la vega  
servicios sociales

Somos tus

# Servicios Sociales

*Te atendemos en Algorfa, Jacarilla, Redován y San Miguel de Salinas*

## VEN A CONOCERNOS

Cuentas con un equipo de profesionales del trabajo social, la psicología, la educación social, la igualdad, el derecho y la integración social.

Algorfa | Jacarilla | Redován | San Miguel de Salinas



## En los Servicios Sociales de tu municipio:

- Gestionamos **ayudas económicas y prestaciones sociales**.
- Damos **apoyo social y psicológico** a las personas.
- Prestamos apoyo a personas en situación de **dependencia** y a sus familias.
- **Asesoramos** a entidades y colectivos sociales y fomentamos la participación social.
- Realizamos atención a domicilio: servicio de **ayuda a domicilio, menjar a casa, teleasistencia y banco de ayudas técnicas**.
- **Atendemos** a familias con menores en situación de riesgo y/o dificultad. (EEIIA).
- Ofrecemos **asesoramiento y orientación jurídica** (SAJC).
- Atendemos y promovemos la **integración de las personas extranjeras** (Oficina PANGEA).
- Trabajamos para **prevenir la violencia de género** y que la **igualdad** entre hombres y mujeres sea real y efectiva (Agencia de Igualdad).
- **Apoyamos y acompañamos** a aquellas personas que se encuentran en situación de dificultad o riesgo social para favorecer su inclusión social y laboral (Servicio de prevención e Inclusión Social).
- **Prevenimos e informamos** sobre todo tipo de adicciones (UPCCA).
- **Promovemos la salud y el bienestar emocional** en la comunidad (Dona Salud, Areola Solidaria, Grupos de apoyo, Escuela de Mayores, Mayor activo,...).
- Y además, **realizamos** todo tipo de actividades comunitarias como talleres, cursos, jornadas, campañas, etc. de igualdad, formación, ocio educativo y tiempo libre, interculturalidad, empleabilidad,... dirigidas a todos los colectivos.



**Contacta con  
nosotros**

T. 966 755 639



658 796 154

mancomunidad@mancomunidadlavega.es

Cita Previa online: [www.gestionmlv.es/citaonline](http://www.gestionmlv.es/citaonline)





1, 5 y 11 de marzo  
**ADOLESCENTES  
Y APUESTAS**

ALUMNOS/AS DE 4ºESO Y 1º BACH.



MLV 2019

upcca@mancomunidadlavega.es  
Tlf. 645 920 626



[www.mancomunidadlavega.es](http://www.mancomunidadlavega.es)



Unidad  
Prevención  
Comunitaria  
Conductas  
Adictivas  
Mancomunidad la Vega



GOBIERNO  
PROVINCIAL  
ALICANTE  
La Dipu. de los Pueblos



Asociación Española de Pedagogía de la Adicción



Diputación de Castellón

**8 MARZO 2019**  
**DÍA INTERNACIONAL**  
**DE LA MUJER**

# JUNTAS



#SORORIDAD



[www.mancomunidadlavega.es](http://www.mancomunidadlavega.es)

**8 MARZ 2019**  
**DÍA INTERNACIONAL**  
**DE LA MUJER**

# JUNTAS

## ALGORFA



mancomunidad  
la vega  
servicios sociales



Ayuntamiento de  
**Algorfa**



Agencia de  
**Yo Igualdad**  
Mancomunidad la Vega



Xarxa Valenciana  
d'Agents d'Iguatrat



**Pangea**  
Oficina d'orientació a les  
persones migrades



**GOBIERNO**  
PROVINCIAL  
ALICANTE  
*de la Dipu de las Puñetas*

ASOCIACIÓN DE MUJERES DE ALGORFA



#SORORIDAD



[www.mancomunidadlavega.es](http://www.mancomunidadlavega.es)



mancomunidad  
la vega  
servicios sociales



Ayuntamiento de  
**Algorfa**



[www.mancomunidadlavega.es](http://www.mancomunidadlavega.es)

## 5 DE MARZO

### ALMUERZO SALUDABLE. "Quiérete, Mímate, Cuidate".

Lugar: Centro Cultural San Vicente Ferrer.  
Horario: 9:30h.

### TALLER DE MANUALIDADES.

#### Broches de palma.

Lugar: Centro Social.  
Horario: 17:00h.

### TALLERES EDUCATIVOS EN VALORES.

Para escolares de primaria.  
Lugar: CEIP Miguel de Cervantes.

## 6 DE MARZO

### ESPECTÁCULO COEDUCATIVO. "Quiero ser astronauta".

Para escolares de primaria.  
Lugar: Centro Cultural San Vicente Ferrer.  
Horario: 12:30h.

### TALLER DE MANUALIDADES. Scrapbook.

Lugar: Centro Social.  
Horario: 18:00h.

## 7 DE MARZO

### GRUPOS DE APOYO BIENESTAR EMOCIONAL.

Lugar: Centro Social.  
Horario: 16:00h.  
Ponente: Psicóloga MLV.

### TALLER DE COSTURA.

Lugar: Centro Cultural San Vicente Ferrer.  
Horario: de 18:00h. a 20:00h.  
Organiza: Asociación de Mujeres de Algorfa.

## 8 DE MARZO

### TALLER DE YOGA.

Lugar: Centro Social 3ª Edad.  
Horario: de 18:00h. a 19:30h.  
Organiza: Asociación de Mujeres de Algorfa.

### CENA DE MUJERES.

Lugar: Restaurante Los Infantes.  
Horario: 21:00h.  
Inscripciones: Ayuntamiento.

## 13 DE MARZO

### CHARLA. Menopausia, Osteoporosis y Autoestima.

Lugar: Centro Cultural San Vicente Ferrer.  
Horario: 19:00h.  
Ponente: Salek Ali. Médico.

## 22 DE MARZO

### MASTER CLASS. Zumba-Gym.

Lugar: Centro Social 3ª Edad.  
Horario: de 16:00h. a 18:00h.  
Organiza: Asociación de Mujeres de Algorfa.

## 31 DE MARZO

### TEATRO "Mujeres de la Generación del 26, Lyceum Club Femenino"

### por la Asociación Mujeres x Mujeres.

Lugar: Centro Cultural San Vicente Ferrer.  
Horario: 19:00h.

#### Talleres:

Inscripciones en el Ayuntamiento.

**8 MARZO 2019**  
DÍA INTERNACIONAL  
DE LA MUJER  
**ALGORFA**



**8 MARZ 2019**  
**DÍA INTERNACIONAL**  
**DE LA MUJER**

# JUNTAS

## JACARILLA



mancomunidad  
la Vega  
servicios sociales



AYUNTAMIENTO DE  
JACARILLA



Agencia de  
**Yo Igualdad**  
Mancomunidad la Vega



Xarxa Valenciana  
d'Agents d'Igualtat



**Pangea**  
Oficina d'orientació a les  
persones migrades

**GOBIERNO**  
PROVINCIAL  
ALICANTE  
*Las Dignas de las Pallas*



**MXM**



**#SORORIDAD**



[www.mancomunidadlavega.es](http://www.mancomunidadlavega.es)



mancomunidad  
la Vega  
servicios sociales



AYUNTAMIENTO DE  
JACARILLA



[www.mancomunidadlavega.es](http://www.mancomunidadlavega.es)

## 6 DE MARZO

### ESPECTÁCULO COEDUCATIVO.

“**Quiero ser astronauta**”

Para escolares de primaria.

Lugar: Centro Social.

Horario: 9:30h.

### TALLERES EDUCATIVOS EN VALORES.

Para escolares de primaria.

Lugar: CEIP Virgen de Belén.

## 7 DE MARZO

### GRUPO DE APOYO BIENESTAR EMOCIONAL

Lugar: Dependencias de Servicios Sociales.

Horario: 16:00h.

Ponente: Psicóloga MLV.

## 9 DE MARZO

### CHARLA.

“**Los estereotipos de mujeres y hombres en el cine de Tim Burton**”

Ponente: Idoira Herrero Lorca.

### PRESENTACIÓN PELÍCULA.

“**Figuras ocultas**”

Ponente: Pilar Díaz Rodríguez.

Horario: 18:00h.

Lugar: Salón de Actos del Centro Social.

## 27 DE MARZO

### TALLER DE RISOTERAPIA

Lugar: Centro Social.

Horario: 18:00h.

Ponente: Ana María Boj.

## 30 DE MARZO

TEATRO “**Mujeres de la Generación del 26, Lyceum Club Femenino**” por la Asociación **Mujeres x Mujeres.**

Lugar: Salón de Actos del Centro Social.

Horario: 19:00h.

# 8 MARZO 2019

## DÍA INTERNACIONAL DE LA MUJER

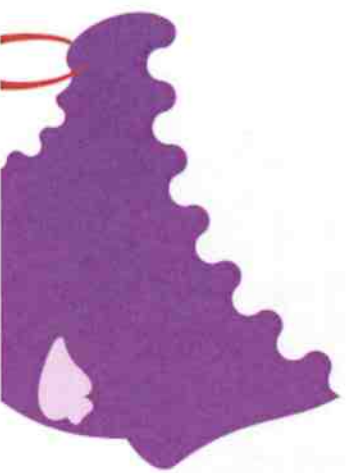
# JACARILLA

### DONA SALUD

### TALLERES

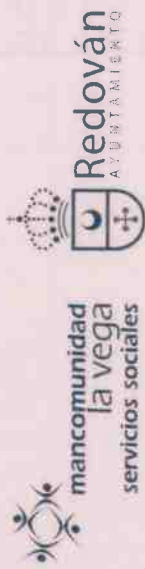
Centro Social 3ª Edad

PILATES. Martes y Jueves de 20:30h. a 21:30h.

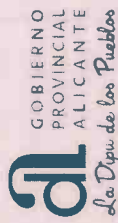


**8 MARZO 2019**  
DÍA INTERNACIONAL  
DE LA MUJER

# JUNTAS REDOVÁN



Xarxa Valenciana  
d'Agents d'Igualtat



#SORORIDAD



[www.mancomunidadlavega.es](http://www.mancomunidadlavega.es)

mancomunidad  
la vega  
servicios sociales



[www.mancomunidadlavega.es](http://www.mancomunidadlavega.es)

## 1 DE MARZO

### WATSU. Terapia acuática.

Lugar: Piscina Municipal.  
Horario: 20:30h. todos los viernes. Gratis para mujeres durante Marzo.

## 3 DE MARZO

### ACTO INSTITUCIONAL.

Reconocimiento Mujer Trabajadora.  
Dña. Margarita Monera Martínez.

Lugar: Salón de Plenos del Ayuntamiento.  
Horario: 11:30h.

## 7 DE MARZO

### GRUPOS DE APOYO BIENESTAR EMOCIONAL.

Lugar: Centro Social 3ª Edad (Primera Planta).  
Horario: 20:00h.

Ponente: Psicóloga MLV.

### TALLERES EDUCATIVOS EN VALORES.

Para escolares de primaria.  
Lugar: CEIP Sagrados Corazones.

## 8 DE MARZO

### TEATRO DE CALLE. Maracaibo Teatro, con la obra:

“Fémima”.

Lugar: Plaza Miguel Hernández  
Horario: 11:00h.

### ESPECTÁCULO COEDUCATIVO

“Quiero ser astronauta”.

Para escolares de primaria.  
Lugar: Centro Social Ricardo Ruiz Poveda.

### CENA DE MUJERES.

Lugar: Restaurante D'Manuel.  
Horario: 21:00h.

## 13 DE MARZO

### EXPOSICIÓN. Taller de costura.

Lugar: Centro Social Tercera Edad (Primera Planta).  
Horario: 15:30h.

### QUIERE-T.

Talleres de autoconocimiento y autoestima.

Lugar: Biblioteca Municipal.  
Horario: 9:15h.  
Organiza: PANGEA MLV.

## 16 DE MARZO

### VIAJE A CARTAGENA PARA MUJERES.

Organiza: Concejalía de Bienestar Social.

## 17 DE MARZO

TEATRO “Mujeres de la Generación del 26, Lyceum Club Femenino” por la Asociación Mujeres x Mujeres.

Lugar: Centro Social Ricardo Ruiz Poveda.  
Horario: 19:00h.

## 24 DE MARZO

### VIAJE A ALCALÁ DEL JÚCAR.

Organiza: Asociación de Mujeres de Redován.

## 27 DE MARZO

### RISOTERAPIA.

Lugar: Centro Social 3ª Edad (Primera Planta).  
Horario: 20:00h.

### EMPODERADAS.

Grupo de encuentro de mujeres jóvenes.

Lugar: Dependencias de Servicios Sociales.  
Dirigido a: Chicas de 15 a 30 años.  
Técnica Igualdad MLV.

### DONA SALUD

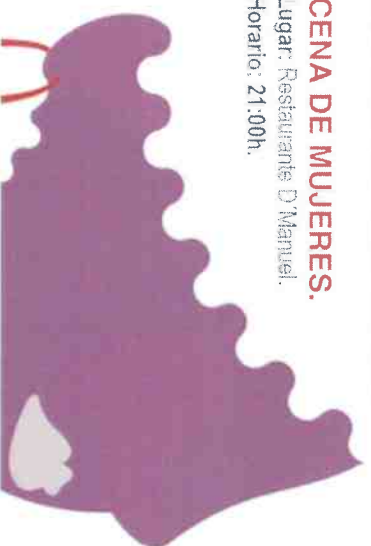
### TALLERES

Centro Social 3ª Edad  
Organiza: Arcaelía.

ZUMBA. Martes y jueves 19:30h a 20:30h y

de 21:00h a 22:00h.

PILATES. Lunes y miércoles 20:30h.

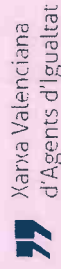
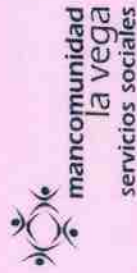


**8 MARZO 2019**  
DÍA INTERNACIONAL  
DE LA MUJER

**REDOVÁN**



**8 MARZO 2019**  
DÍA INTERNACIONAL  
DE LA MUJER



# JUNTAS

**SAN MIGUEL DE SALINAS**

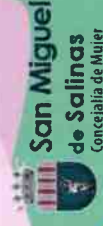


**#SORORIDAD**



[www.mancomunidadlavega.es](http://www.mancomunidadlavega.es)

mancomunidad  
la vega  
servicios sociales



[www.mancomunidadlavega.es](http://www.mancomunidadlavega.es)

## 1 DE MARZO

### EXPOSICIÓN

#### “Mujeres de Acero”.

Dña. María Chinchilla Fenoll.

Exposición del 1 al 15 de marzo.

Lugar: Hall Ayuntamiento.

Horario: 19:30h.

## 11 DE MARZO

### QUIERE-T

#### Talleres de Autoconocimiento y Autoestima.

Lugar: Dependencias de Servicios Sociales.

Horario: 12:30h.

Organiza: PANGEA MLV.

## 4 DE MARZO

### ESPECTÁCULO COEDUCATIVO.

#### “Quiero ser astronauta”.

Para escolares de primaria CEIP Gloria Fuertes.

Lugar: Casa de cultura.

Horario: de 10:00h a 12:30h.

## 12 DE MARZO

### TALLERES EDUCATIVOS EN VALORES.

Para escolares de primaria CEIP Gloria Fuertes.

Horario: en horario escolar.

## 8 DE MARZO

### CENA DE MUJERES

Lugar: Mesón el Prado.

Precio: 17€.

Horario: 21:00h.

## 13 DE MARZO

### GRUPO DE APOYO BIENESTAR EMOCIONAL.

Lugar: Dependencias de Servicios Sociales.

Horario: 11:00h.

Ponente: Psicóloga MLV.

## 10 DE MARZO

### ACTO INSTITUCIONAL.

#### Reconocimiento Mujer Trabajadora.

#### Dña. Enriqueta Infantes García

Performance a cargo del grupo de teatro “Los impuntuales”.

Lugar: Hall Ayuntamiento.

Horario: 12:00h.

## 23 DE MARZO

### VIAJE A BULLAS PARA MUJERES.

Precio: 30€.

Incluye: Autobús, comida y visitas guiadas

Salida: 8:30h.

### EMPODERADAS.

#### Grupo de encuentro de mujeres jóvenes.

Lugar: Dependencias de Servicios Sociales.

Población: Chicas de 15 a 30 años.

Técnica Igualdad MLV.

# 8 MARZO 2019

DÍA INTERNACIONAL  
DE LA MUJER

SAN MIGUEL DE SALINAS



Lugar: Casa de Cultura.

Horario: 19:00h.

TEATRO “Mujeres de la Generación del 26,  
Lyceum Club Femenino” por la Asociación  
Mujeres x Mujeres.

Lugar: Casa de Cultura.

Horario: 19:00h.

TALLERES  
DONA SALUD

Salón de Baile  
Centro Social

GIMNASIA. Martes y jueves 9:30h a 10:30h

PILATES. Lunes y miércoles 21:15h. a 22:15h.

**8 MARZO 2019**  
DÍA INTERNACIONAL  
DE LA MUJER

# NOS VAMOS DE CENA

**RESTAURANTE D'MANUEL - 21:00H**  
**VIERNES 8 DE MARZO**



**25€**

Fecha límite de inscripción 6 de marzo

Reserva ya tu plaza en:

Amelia: 650 219 570 / Sara: 744 482 120



**#SORORIDAD**



[www.mancomunidadavega.es](http://www.mancomunidadavega.es)

Subscribe

Past Issues

Trans



Facebook



Twitter



website

Mancomunidad La Vega. Nuevas Noticias

[Abrir este mensaje en el navegador](#)



newsletter ● 9

Algorfa | Jacarilla | Redován | San Miguel de Salinas



ACTIVIDADES 2019

Subscribe

Past Issues

Trans



“Quiere-te”, talleres de autoconocimiento, intercambio de experiencias entre mujeres de diferentes orígenes para la **igualdad de género** y la **educación afectivo sexual**.

[Ver más...](#)

Empoderadas es un espacio de encuentro de mujeres jóvenes, en el que comparten opiniones sobre: **Amor, Autoestima, Autonomía personal, Educación sexual, Historia del feminismo, etc.**

[Ver más...](#)



Subscribe

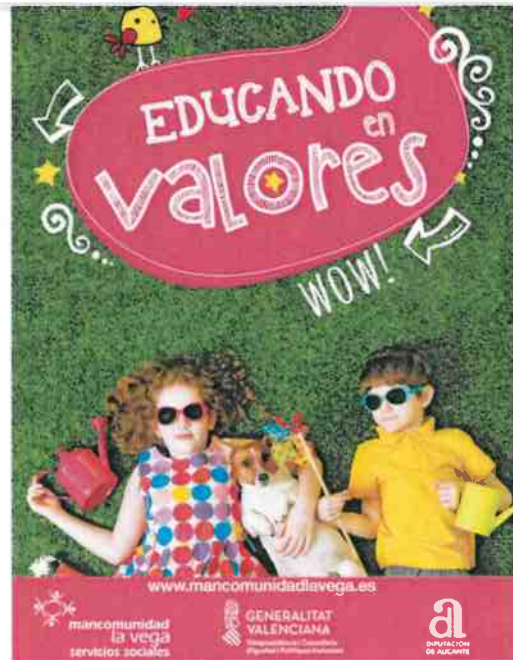
Past Issues

Trans:



El programa "Yo quiero ser..." tiene como objetivo contribuir a una **educación en igualdad** y a la eliminación de las barreras psicológicas asociadas a la presencia de la mujer en el mundo laboral.

[Ver más...](#)



Promover espacios de formación en valores, que contribuyan a que nuestros menores aprendan a convivir y a relacionarse de forma **pacífica y positiva**.

[Ver más...](#)

## Cena de mujeres



Subscribe

Past Issues

Tran:



La Risoterapia consiste en una serie de técnicas orientadas a aprovechar los beneficios físicos y emocionales de la risa.

[Ver más...](#)



**Cuidar nuestra autoestima, valorar lo que somos y aceptarnos**, es fundamental para conocer nuestros puntos fuertes que nos ayuden a desenvolvernos en nuestra vida cotidiana.

[Ver más...](#)



**DONA SALUD** es un proyecto de **promoción de la salud en la mujer** con acciones dirigidas a promover un estilo de vida más saludable mediante talleres de actividad física: **pilates, yoga, zumba, aerogym, natación...**

[Ver más...](#)



**Se realiza mediante técnicas de micropigmentación.** Reconstruir su areola les permite recuperar su identidad femenina y volver a sentirse bien consigo mismas.

[Ver más...](#)

Subscribe

Past Issues

Tran:



**Teatro: "Generación del 26 - Lyceum Club Femenino"** por Mujeres por Mujeres Jacarilla 2012

Una estupenda oportunidad para conocer a un grupo de mujeres pioneras, formadas, conscientes de las desigualdades y determinadas a cambiar la realidad de su tiempo.

[Ver más...](#)

**Nota de prensa campaña 8 marzo. Leer**

**LA PROGRAMACIÓN COMPLETA DE LOS MUNICIPIOS LA PODÉIS ENCONTRAR EN:**

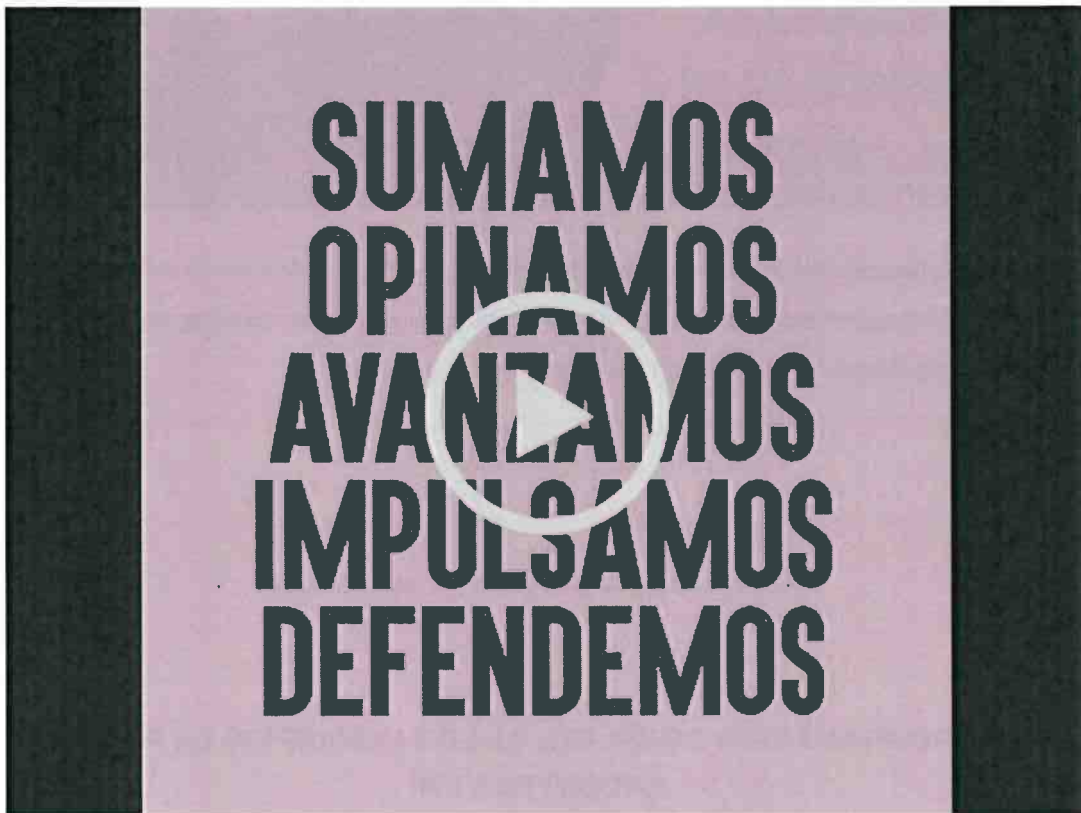




Subscribe

Past Issues

Trans



Campaña 8 de marzo. "JUNTAS". Mancomunidad la Vega.

Copyright © 2014 Mancomunidad La Vega, Todos los derechos Reservados

**Nuestros datos de contacto:**

Plaza del Ayuntamiento, 4 - 03370 Redován - Tel. 966 75 56 39

[www.mancomunidadlavega.es](http://www.mancomunidadlavega.es)

[mancomunidad@mancomunidadlavega.es](mailto:mancomunidad@mancomunidadlavega.es)

[suscribirse](#)

[Darse de baja de esta lista](#)

[Política de privacidad](#)





# EDUCANDO en valores

WOW!



[www.mancomunidadlavega.es](http://www.mancomunidadlavega.es)



Agencia de  
**Igualdad**  
Mancomunidad la Vega



**GENERALITAT  
VALENCIANA**  
Vicepresidència i Conselleria  
d'Igualtat i Polítiques Inclusives





# Risoterapia

27 de marzo

20:00h. Centro Social 3ª Edad 2ª planta

**INSCRIPCIONES:** Servicios Sociales

Inicio: 14 de marzo de 2019

# PREVENCIÓN DEL CONSUMO DEL ALCOHOL EN ADOLESCENTES

ALUMNOS/AS DE 2ºESO



MLV 2019

[upcca@mancomunidadlavega.es](mailto:upcca@mancomunidadlavega.es)  
Tlf. 645 920 626



[www.mancomunidadlavega.es](http://www.mancomunidadlavega.es)



Unidad  
Prevención  
Comunitaria  
Conductas  
Adictivas  
Mancomunidad La Vega



GOBIERNO  
PROVINCIAL  
ALICANTE  
La Dipu de los Pueblos

# LENGUA Y CULTURA

española  
para extranjeros

# INICIO

25 DE MARZO

@MLVLAVEGA2019



**LUNES Y MIÉRCOLES**

**GRUPO 1. 10:30H - GRUPO 2. 12:00H**

Lugar: Centro Social 3ª Edad (1ª Planta)

**PRESENTACIÓN DE SOLICITUDES:**

En el Ayuntamiento, en [pangea@mancomunidadlavega.es](mailto:pangea@mancomunidadlavega.es) o en la web

**[www.mancomunidadlavega.es](http://www.mancomunidadlavega.es)**

# TALLER CÓMO PREVENIR CONDUCTAS ADICTIVAS

Dirigido a padres, madres y educadores/as  
Desde Primaria a Secundaria

+info. en:  
[upcca@mancomunidadlavega.es](mailto:upcca@mancomunidadlavega.es)  
Tlf. 645 920 626

3 y 11  
DE ABRIL  
19:30 HORAS  
CENTRO SOCIAL 3º EDAD

ESPACIOS PARA EL DIÁLOGO

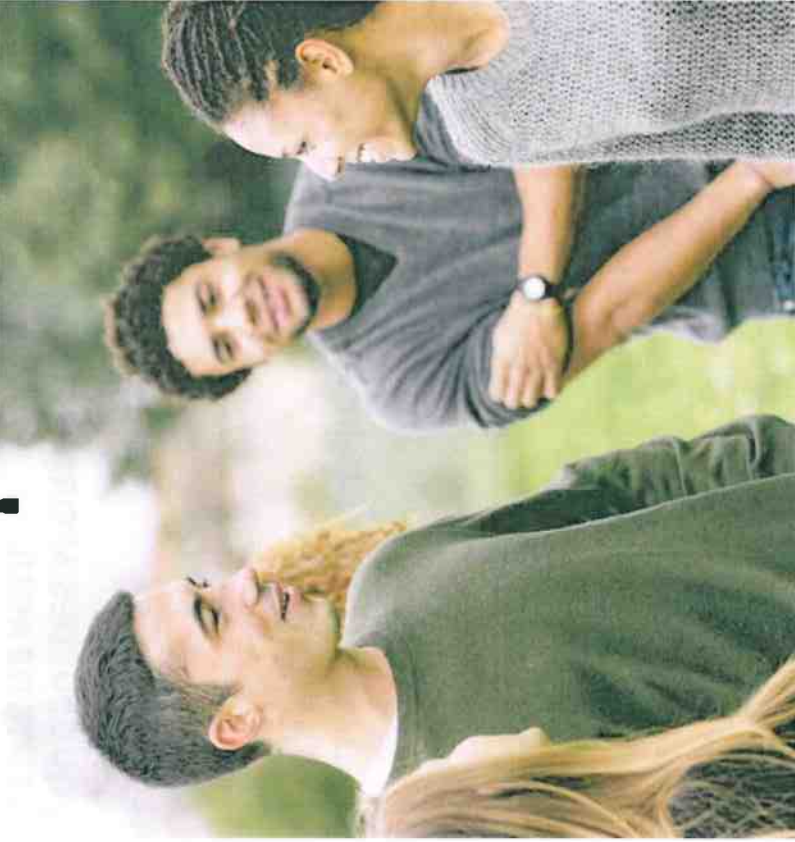
Inscripciones en:  
[www.mancomunidadlavega.es](http://www.mancomunidadlavega.es)



# Sé parte de nuestra COMUNIDAD

10 pistas para conseguirlo

## ¡INTÉGRATE!



## 1 APRENDE NUESTRO IDIOMA. MARCA LA DIFERENCIA.

Organizamos cursos de español con varios niveles y también grupos de intercambio de conversación. Interésate por la oferta que hacemos a lo largo del año



## 2 VEN A LA OFICINA PANGEA. VISÍTANOS, TENEMOS MUCHAS ACTIVIDADES PARA TI.

Informamos sobre los recursos y servicios disponibles en nuestro municipio y de todas aquellas actividades comunitarias (cursos, talleres, ocio, viajes, grupos de encuentro, vacaciones sociales, asociaciones locales, ....). No te las pierdas.



## 3 ¿TE GUSTA COCINAR? INTENTA DOMINAR UN PLATO LOCAL. TE AYUDAMOS EN NUESTROS GRUPOS DE ENCUENTRO.

Los grupos de encuentro, son grupos de intercambio y conocimiento mutuo entre personas extranjeras y autóctonas. En ellos podrás aprender y enseñar las recetas o tradiciones propias de las diferentes culturas. Haz nuevos amigos.



## 4 EMPADRÓNATE. EJERCE TUS DERECHOS.

El empadronamiento es un derecho, y si resides aquí más de tres meses, una obligación. Empadronarte te acredita como vecino del municipio y te facilita el acceso a múltiples servicios relacionados con la salud, la educación, el empleo, las ayudas sociales...



## 5 ANIMA A TUS AMIGOS Y AMIGAS A SER TAN ABIERTOS COMO TÚ. LA INTEGRACIÓN ES MUCHO MÁS DIVERTIDA EN GRUPO.

Pide a tus amigos y amigas que te acompañen. Hay mucho por disfrutar además del clima y de la gastronomía. Descúbrelos junto a ellos y ellas.



## **PARTICIPA EN NUESTRAS FIESTAS Y TRADICIONES.**



Colabora y participa activamente en la vida cultural y social de nuestros municipios. Disfruta de nuestras fiestas, conoce nuestras costumbres.

## **NO TENGAS PREJUICIOS. SOMOS MÁS PARECIDOS Y PARECIDAS DE LO QUE PIENSAS.**

Rompe con los tópicos y tabúes acerca de las culturas. Si nos conocemos, seguro que descubriremos lo mucho que tenemos en común.



## **CADA PERSONA ES ÚNICA. DESCONFÍA DE LOS ESTEREOTIPOS.**

La única vía de romper con los estereotipos, es la información. Opina desde el conocimiento. Abre tu mente a nuevas experiencias, a nuevas amistades.



## **¿QUÉ PUEDES APORTAR? HÁZSELO SABER A LA GENTE DE AQUÍ.**

Comparte con nosotros y nosotras tu experiencia, tus conocimientos. Únete y colabora con las asociaciones y colectivos que trabajan en nuestra comunidad. Usa Internet para entrar en contacto con los grupos sociales.



## **MIRA A TU ALREDEDOR. HAY MUCHO POR DESCUBRIR.**

Prepárate para disfrutar del lugar en el que vives, seguro que oferta muchas cosas que puedes hacer, que puedes disfrutar, no te quedes al margen.



# **¿QUIERES MÁS “TIPS”? VISÍTANOS EN LAS OFICINAS DE PANGEA**

*Tener culturas y orígenes diferentes nos enriquece como sociedad.*

Contáctanos en:

Oficina PANGEA T. 658795708  
Servicios Sociales Municipales  
Sede Mancomunidad T. 966755639

Mail: [pangea@mancomunidadlavelga.es](mailto:pangea@mancomunidadlavelga.es)  
Cita Previa: [www.gestionmiv.es/citaonline](http://www.gestionmiv.es/citaonline)  
Blog: [unmismolugarunos.wordpress.com](http://unmismolugarunos.wordpress.com)  
Web: [www.mancomunidadlavelga.es](http://www.mancomunidadlavelga.es)





# 2 MAYO

IES los Alcores  
San Miguel de Salinas

**STAND INFORMATIVO**

**FOTOGRAFATE  
CONTRA EL ACOSO**

## #NOTIENESMIPERMISO

**NO ME SILBES** NO ME ACORRALES  
**NO ME INTIMIDES** NO ME TOQUES  
**NO OPINES SOBRE MI CUERPO** NO ME SIGAS  
**NO ME HAGAS FOTOS** NO ME MIRES ASÍ



Parentalidad  
*positiva*

# CURSO

# Ganar

# Salud

# y Bienestar

# de 0 a 3 Años



Si eres o vas a ser **padre, madre, familiar** o **cuidador de niños o niñas** en sus primeros años de desarrollo, te puede interesar este curso.



[www.mancomunidadlavega.es](http://www.mancomunidadlavega.es)



mancomunidad  
la vega  
servicios sociales



Redován  
AYUNTAMIENTO

# ¡Hola familia!

Desde **Mancomunidad de Servicios Sociales la Vega** ofertamos el curso de Parentalidad Positiva “**Ganar Salud y Bienestar, de 0 a 3 años**”, con contenidos elaborados por El Ministerio de Sanidad, Servicios Sociales e Igualdad **dirigido a padres, madres y otras figuras parentales**. El acceso es libre y gratuito.

## ¿Cuándo y dónde es el curso?

El curso consta de **4 sesiones**. Nos reuniremos los jueves 9, 16, 23 y 30 de mayo de 2019 en horario de 9:30h a 11:00h en el Centro Social 3ª Edad de Redován.

## ¿Por qué hacer este curso?

Es normal que nos surjan dudas de cómo estamos educando a nuestros hijos e hijas, si lo estamos haciendo bien o si deberíamos cambiar algo.

Para ayudaros en esta tarea, os proponemos, a través de este curso, una formación básica sobre los aspectos más relevantes de la crianza, en esta etapa que es fundamental para su desarrollo y futuro. Las áreas a trabajar, son:



El Vínculo del Apego



La Alimentación



La Actividad Física y el Juego



El Descanso y el Sueño



**¡Inscríbete!** Llama o envía WhatsApp: T. 658795854

Escribe un email: [parentalidadpositiva@mancomunidadlavega.es](mailto:parentalidadpositiva@mancomunidadlavega.es)

Si no puedes acudir al taller  
¿Quieres hacer este curso online?  
entra a <http://aulaparentalidad-msssi.com>

Curso **On line gratuito**



[www.mancomunidadlavega.es](http://www.mancomunidadlavega.es)

Algorfa | Jacarilla | Redován | San Miguel de Salinas

# III Encuentro DE FAMILIAS Acogedoras MLV

14 de Mayo - 18:00 horas

San Miguel  
de Salinas



[www.mancomunidadlavega.es](http://www.mancomunidadlavega.es)

  
mancomunidad  
la vega  
servicios sociales

**EEIIA**  
MANCOMUNIDAD LA VEGA  


Parentalidad + 



Educar en  
**valores**

# Multiculturalidad

Para niños y niñas de 3<sup>o</sup> y 4<sup>o</sup> de primaria

Mayo 2019



Algorfa | Jacarilla | Redován | San Miguel de Salinas

[www.mancomunidadlavega.es](http://www.mancomunidadlavega.es)







**#familiasdiversas**  
**#familiascorresponsables**  
**#familiascomprometidas**



[www.mancomunidadlavega.es](http://www.mancomunidadlavega.es)

**Algorfa | Jacarilla | Redován | San Miguel de Salinas**

**23 mayo**  
2019

**15:30h**

en el CEIP Sagrados Corazones

# TALLER CONTROL@

DIRIGIDO A FAMILIAS

Padres, madres, niños/as y adolescentes.

- **Control parental.** ¿Qué es?. ¿Para qué sirve?.
- **Peligros de la red.** TikTok. Youtube. Instagram. Snapchat.
- **Ciber-riesgos.** Fortnite. Adicción. Estafas. Falsos perfiles.

*¡No olvides traer tu teléfono y/o tablet!*

**VEN CON TUS HIJOS/AS.**

HEMOS PREPARADO UNA DIVERTIDA GIMKANA  
SOBRE NUEVAS TECNOLOGIAS.



**CONTROL-@**

PROGRAMA DE PREVENCIÓN DE RIESGOS EN NUEVAS TECNOLOGÍAS MLV

+ Info. en Servicios Sociales: Tlf. 645 920 626 | email: [upcca@mancomunidadlavega.es](mailto:upcca@mancomunidadlavega.es)

[www.mancomunidadlavega.es](http://www.mancomunidadlavega.es)

COLABORA: CEIP SAGRADOS CORAZONES/ AMPA CEIP SAGRADOS CORAZONES







# #NoGraciasYoControlo

**RAP  
CONTRA LAS  
ADICCIONES**

## 23 DE MAYO

Escribe e interpreta tu propio tema de rap con mensajes e información preventiva.

#mancomunidadlavega

**IES JAIME DE  
SANT-ÁNGEL  
Redován**



**Las grabaciones  
se compartirán por  
redes sociales!!**



@controla 2019  
#upcca

**POTENCIAMOS ALTERNATIVAS SALUDABLES PARA JÓVENES**



[www.mancomunidadlavega.es](http://www.mancomunidadlavega.es)

  
mancomunidad  
la vega  
servicios sociales

  
Redován  
AYUNTAMIENTO

  
UPCA

Unidad  
Prevención  
Comunitaria  
Conductas  
Adictivas  
Mancomunidad La Vega

  
GOBIERNO  
PROVINCIAL  
ALICANTE  
La Dipu de los Pueblos

jove oportunitat

# ¡Alle Joop!



¿Tienes entre 16 y 21 años?  
¿No estudias ni trabajas?  
**Apúntate a JOOP: coaching,  
motivación, visitas a empresas  
y actividades de ocio.**



@gvaivaj



@joveoportunitat

[www.ivaj.gva.es/es/joop](http://www.ivaj.gva.es/es/joop)

PARA MÁS INFO.:

Tif. 658 796 510

Tif. 658 796 467

Tif. 658 796 280

[www.mancomunidadlavega.es](http://www.mancomunidadlavega.es)

**¡DA UN  
SALTO A TU  
FUTURO!**



**Unión Europea**  
Fondo Social Europeo  
El FSE invierte en tu futuro



GENERALITAT  
VALENCIANA

**IVAJ**

Impulsadora  
de la sociedad



mancomunidad  
la vega  
servicios sociales

# UN GRAN PASO

DE 6<sup>º</sup> AL IES

CLAVES PARA EL CAMBIO DE ETAPA



CEIP  
SAGRADOS  
CORAZONES

[WWW.MANCOMUNIDADLAVEGA.ES](http://WWW.MANCOMUNIDADLAVEGA.ES)

DIRIGIDA A  
PADRES  
Y  
MADRES

17 DE JUNIO

12:30H

2019



Parentalidad  
*positiva*

# TALLER ANTITABACO

DIRIGIDO A ALUMNOS DE 6º DE PRIMARIA



19 de Junio

CEIP Sagrados Corazones

REDOVÁN



[www.mancomunidadlavega.es](http://www.mancomunidadlavega.es)

2019

# VEGAVACACIONES

## ESPACIOS SOCIOEDUCATIVOS

del **1** de **JULIO**  
al **2** de **AGOSTO**  
**2019**  
de 8:30h a 13:30h

# Las Guardianas del Mediterráneo

NIÑOS Y NIÑAS de **3** a **10** años  
de 1º de Infantil hasta 4º de Primaria

PRECIO  
**50€**

PLAZAS LIMITADAS  
Hasta completar grupos



Espacio creativo e imaginativo  
solidaridad-respeto-tolerancia  
participación e integración  
juegos y talleres



**INSCRIPCIONES**  
Hasta el **14** de junio  
en Servicios Sociales,  
Ayuntamiento y/o en la web  
de la Mancomunidad

[www.mancomunidadlavega.es](http://www.mancomunidadlavega.es)

# VEGAVACACIONES ESPACIOS SOCIOEDUCATIVOS

del 1 de JULIO  
al 2 de AGOSTO  
2019

## char.

- Los/as participantes deberán traer una *mochila con su nombre* en la que es recomendable que lleven: *crema de protección solar, almuerzo y una camiseta que se pueda manejar*.
- Cada participante llevará *gorra, ropa cómoda y fresca, zapatillas de deporte* u otro calzado cerrado adecuado para realizar las actividades. No es recomendable traer chancclas o calzado abierto.
- Los/as participantes de infantil pueden traer al comienzo de la jornada una *muda completa* por si fuera necesario cambiarles. La muda se quedará en el centro mientras no sea usada.
- Toda la ropa (tanto la puesta como la de recambio) así como bolsas, gorros etc., deberá estar convenientemente *identificada con el nombre completo de cada participante*.

- Para las actividades de agua, es necesario *traer bañador, toalla y zapatillas de agua*.

- *Se ruega puntualidad* tanto al inicio de la jornada, como en la recogida al finalizar las actividades.

- *Los/as participantes de infantil se recogerán en el aula*, siendo entregados/as exclusivamente a la persona autorizada.

- *Notificar cualquier incidencia a la persona responsable de cada centro*.



**PARA CUALQUIER CONSULTA O DUDA:**

**RESPONSABLE GENERAL**

**VEGAVACACIONES: 687 957 902**

**MANCOMUNIDAD LA VEGA:**

**966 75 56 39/686 696 856**



[www.mancomunidadlavega.es](http://www.mancomunidadlavega.es)

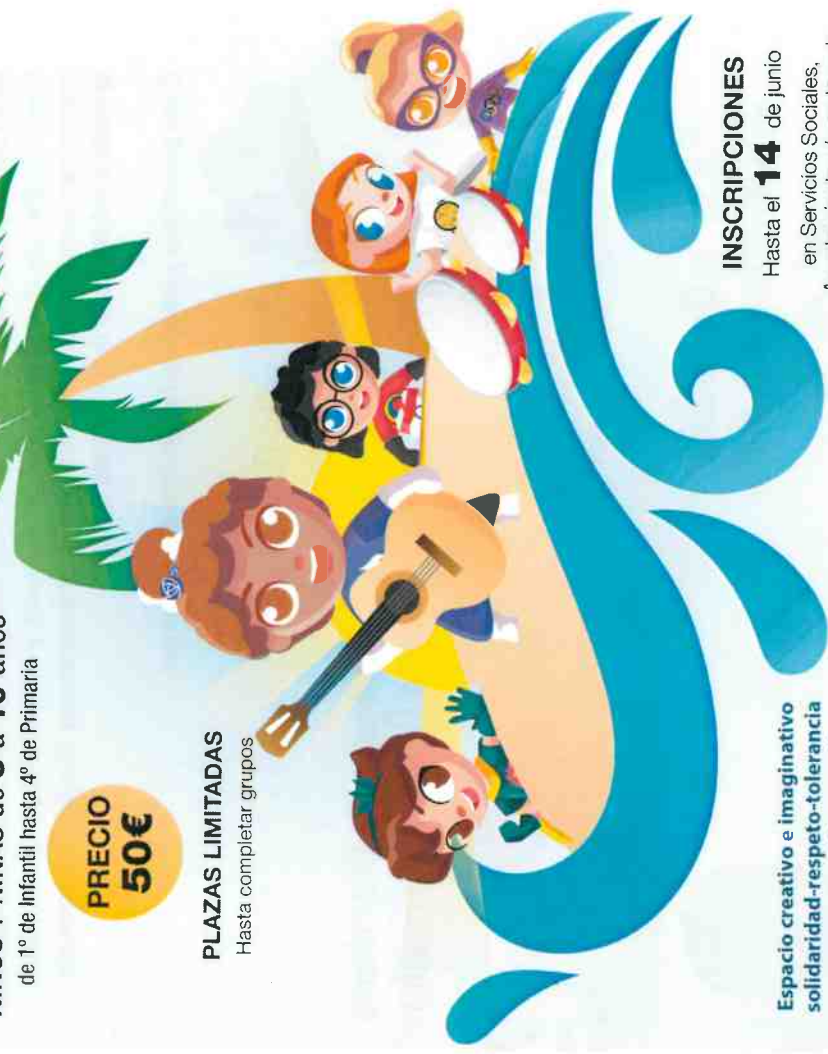
# Las Guardianas del Mediterráneo

NIÑOS Y NIÑAS de 3 a 10 años  
de 1º de Infantil hasta 4º de Primaria

PRECIO  
50€

## PLAZAS LIMITADAS

Hasta completar grupos



Espacio creativo e imaginativo  
solidaridad-respeto-tolerancia  
participación e integración  
juegos y talleres



[www.mancomunidadlavega.es](http://www.mancomunidadlavega.es)



Algorfa | Jacarilla | Redován | San Miguel de Salinas



DIPUTACIÓN  
DE ALICANTE

## Presentación

**Vegavacaciones 2019** es un proyecto socio-educativo que les brinda la oportunidad de que sus hijos/as disfruten de su tiempo de ocio estival de una manera lúdica y educativa. Este año la temática general será **“El Mediterráneo está en peligro”**.

## Temática General

**“El mediterráneo está en peligro”**. El mar se ha llenado de plástico y los peces y los animales acuáticos no pueden nadar bien. Las ciudades se han llenado de humo por culpa de que utilizamos mucho los coches. Y las calles están sucias por nuestra culpa. Las Guardianas tienen la respuesta, y nos van a enseñar las buenas costumbres mediterráneas: **la gastronomía, el ecosistema, la salud y el deporte, la cultura y folklore, y la diversidad cultural.**

**Cada guardiana protege un elemento fundamental:**



Ática **“la Guardiana de la Gastronomía”**



Megara **“la Guardiana de la Cultura y el Folklore”**



Tracia **“la Guardiana del Deporte y la Salud”**



Adana **“la Guardiana de la Diversidad”**

# Programación de Actividades Las Guardianas del Mediterráneo

## HORARIO BASE

08:30h	Matinera
09:00h	Control de <b>Recepción, Acogida y Presentación</b> de la Jornada
09:30h	<b>TRABAJO POR PROYECTOS:</b> Dedicaremos una parte de la mañana a desarrollar nuestro proyecto semanal
11:00h	<b>ACTIVIDAD TEMÁTICA:</b> Taller de manualidades, juegos cognitivos, experimentación... Almuerzo
11:30h	<b>ACTIVIDAD DE OCIO Y TIEMPO LIBRE:</b> Gran juego, técnicas y juegos de grupo, deportes...
13:30h	<b>Conclusión</b> de la mañana: Finalizaremos el día hablando sobre todo lo que hemos aprendido y enlazando las actividades realizadas con la temática del proyecto. Anuncio de la actividad del día siguiente.

**Actividades especiales:** a lo largo de la programación y de forma complementaria se incluirán actividades como: juegos en piscina y/o de agua, noche en la escuela, excursiones y fiesta de despedida.

Tesalia **“la Guardiana del Ecosistema”**



Adana **“la Guardiana de la Diversidad”**

**#redovansepintadearcoiris**  
**Día Internacional del**  
**Orgullo LGTBIQ**







# Guía para evitar

relaciones románticas  
con comportamientos  
tóxicos y machistas.

MANCOMUNIDAD LA VEGA 2019



# VACACIONES SOCIALES

DURACION: 7 NOCHES EN HOTELES DE LA COMUNIDAD VALENCIANA

# MAYORES

Información y solicitudes:  
En Servicios Sociales

PRESENTACIÓN DE SOLICITUDES HASTA EL 2 DE JULIO DE 2019

# CURSO INTENSIVO MAT

JULIO 2019

MONITOR/A DE ACTIVIDADES  
DE TIEMPO LIBRE  
EDUCATIVO INFANTIL Y JUVENIL

FORMACIÓN OFICIAL  
ACREDITADA POR EL IVAJ.

DIRIGIDO A JÓVENES  
a partir de 17 años

REALIZACIÓN: REDOVÁN

Del 25 de Junio al 8 de Julio

De lunes a viernes de 9:00h a 21:00h

INSCRIPCIONES HASTA EL 14 DE JUNIO

Curso adaptado a la nueva  
normativa: 310 horas  
150h lectivas/160h prácticas

**150€** para no residentes

**100€** para residentes en los  
municipios de la Mancomunidad

COLABORA

ORGANIZADO POR ABAST ANIMACIÓ



Información y Preinscripción:

[www.abastanimacio.org](http://www.abastanimacio.org)

POR TELÉFONO: 966 593 140

MANCOMUNIDAD: 966 755 639

# CURSO

FORMACIÓN PERMANENTE

## Educador/a de Comedor Escolar

19 y 20 de julio

**Lugar:** Redován

(Centro Social 3ª Edad)

**Horario:**

19 de julio de 16:00h a 21:00h

20 de julio de 9:00h a 14:00h

y de 15:30h a 20:30h

Un total de:15 horas



**Precio: 15€**

Residentes de la Mancomunidad

**Precio: 25€**

No Residentes de la Mancomunidad



DIRIGIDO A JÓVENES a partir de 18 años

Titulación Oficial.

Curso organizado e impartido por EOAJ-Abast, Escuela de Formación y tiempo libre homologada por el IVAJ, Generalitat Valenciana.

Información y Preinscripción:

[elena@abastanimacio.org](mailto:elena@abastanimacio.org)

**POR TELÉFONO: 966 593 140**

**MANCOMUNIDAD: 966 755 639**

COLABORA

# CURSO

## DINAMIZACION DE TIEMPO LIBRE INFANTIL Y JUVENIL

**INICIO**

Septiembre  
2019

**PARA MUJERES  
DESEMPLEADAS**

**INSCRIPCIONES**

Hasta el 25 de julio

**75 HORAS**

**PLAZAS LIMITADAS**

La actividad se llevará a cabo  
siempre que haya un número  
mínimo de participantes.

Límite de participantes: 15

**RESERVA TU PLAZA EN:**

Servicios Sociales

San Miguel de Salinas:

Tlf. 966 72 31 15 y/o en la web

[www.mancomunidadlavega.es](http://www.mancomunidadlavega.es)



mancomunidad  
la vega  
servicios sociales

Colaboran



San Miguel  
de Salinas

Organiza

**AFAMMER**  
CONFEDERACIÓN DE FEDERACIONES Y ASOCIACIONES  
DE FAMILIAS Y MUJERES DE MEDIO RURAL



Financia



GOBIERNO DE ESPAÑA  
MINISTERIO DE SANIDAD, CONSUMO  
Y BIENESTAR SOCIAL



POR SOLIDARIDAD  
OTROS FINES DE INTERÉS SOCIAL

# TALLERES

# CUÉNTANOS TU HISTORIA

¿Has estado en otros países? ¿Vienes de otros lugares?

Ven a compartir tu experiencia migratoria.

**Conocernos es la clave.**



**INICIO**

**10 DE SEPTIEMBRE - REDOVÁN**

11:30h. Biblioteca Centro Social Ricardo Ruiz 2ª planta

**INSCRIPCIONES**

Tlf. 658 795 708, [pangea@mancomunidadlavega.es](mailto:pangea@mancomunidadlavega.es) y Servicios Sociales

[www.mancomunidadlavega.es](http://www.mancomunidadlavega.es)



Estas fiestas dispones de puntos seguros y libres de acoso, donde personas que llevan un brazalete de color naranja con la frase

**“No tienes mi permiso”**

te ayudarán si sufres o presencias algún tipo de acoso sexual.

También puedes llamar a los teléfonos de emergencias

**016 112**

o acudir directamente a la policía local más cercana.

ALGORFA: 659 490 462 JACARILLA: 679 993 967

REDOVÁN: 608 072 253 SAN MIGUEL DE SALINAS: 639 620 022

**FIRMA LA PETICIÓN EN CHANGE.ORG**  
notienesmipermiso.org



mancomunidad  
la vega  
servicios sociales



Agencia de  
**Igualdad**  
Mancomunidad la Vega



**NO ME SILBES** NO ME ACORRALES  
**NO ME INTIMIDES** NO ME TOQUES  
**NO OPINES SOBRE MI CUERPO** NO ME SIGAS,  
**NO ME HAGAS FOTOS** NO ME MIRES ASÍ



**#NOTIENESMIPERMISO**

Por unas fiestas libres de acoso

Por un ocio sin machismo



notienesmipermiso.org

# 10 CONSEJOS PARA ACABAR CON EL ACOSO SEXUAL CALLEJERO



- 1 No acosos, es simple.
- 2 No la sigas ni acorrales.
- 3 Respétala.
- 4 No la intimides con miradas sonidos o gestos que no quiere recibir.
- 5 No des opiniones sobre su cuerpo que no te ha pedido.
- 6 Déjala caminar por la calle tranquila.
- 7 No insistas en tener relaciones sexuales si ella no quiere.
- 8 No le hagas fotos sin su consentimiento.
- 9 Recuerda siempre que NO es NO.
- 10 Por si se te ha olvidado: NO acosos.

**#NOTIENESMIPERMISO**

[notienesmipermiso.org](http://notienesmipermiso.org)



# **SAN MIGUEL** de Salinas septiembre

## **PUNTO LIBRE DE AGOSO** **Y AGRESIONES SEXISTAS**

**¿TE APETECE PARTICIPAR?**

# **¡HAZTE VOLUNTARI@!**

Llama o envía Whatsapp al 658 757 284



## **#NOTIENESMIPERMISO**



Agencia de  
**Igualdad**  
Mancomunidad la Vega



**San Miguel**  
de Salinas

# 20S Manifestación Nocturna

LA NOCHE SERÁ VIOLETA

Puerta del Ayuntamiento  
San Miguel de Salinas  
20 de septiembre  
20:00 horas



#20S  
#LuzVioleta  
#NocheVioleta  
#EmergenciaFeminista



plataforma  
**feminista**  
alacant

**25 septiembre**

2019

**15:30h**

Centro Social - 1ª planta

# TALLER CONTROL@

DIRIGIDO A FAMILIAS

Padres, madres, niños/as y adolescentes.

- **Control parental.** ¿Qué es?. ¿Para qué sirve?.
- **Peligros de la red.** TikTok. Youtube. Instagram. Snapchat.
- **Ciber-riesgos.** Fortnite. Adicción. Estafas. Falsos perfiles.

*¡No olvides traer tu teléfono y/o tablet!*

**VEN CONTUS HIJOS/AS.**

HEMOS PREPARADO UNA DIVERTIDA GIMKANA  
SOBRE NUEVAS TECNOLOGIAS.



PROGRAMA DE PREVENCIÓN DE RIESGOS EN NUEVAS TECNOLOGÍAS MLV

+ Info. en Servicios Sociales: Tlf. 645 920 626 | email: [upcca@mancomunidadlavega.es](mailto:upcca@mancomunidadlavega.es)

[www.mancomunidadlavega.es](http://www.mancomunidadlavega.es)

**COLABORA: CEIP MIGUEL DE CERVANTES / AMPA CEIP MIGUEL DE CERVANTES**



Unidad  
Prevención  
Comunitaria  
Conductas  
Adictivas  
Mancomunidad La Vega




# programa de **EDUCACIÓN** para la salud y prevención de drogas



DIRIGIDO A ALUMNOS DE 1º DE ESO  
**San Miguel de Salinas**  
IES LOS ALCORES  
Curso Escolar 2019-20



 **EU-Dap** Un programa de EUDAP / European Drug Abuse Prevention

**IES LOS ALCORES**

servicio para la  
prevención e  
inclusión social



servicio para la  
prevención e  
inclusión social



servicio para la  
prevención e  
inclusión social



servicio para la  
prevención e  
inclusión social

servicio para la  
prevención e  
inclusión social



servicio para la  
prevención e  
inclusión social



servicio para la  
prevención e  
inclusión social



servicio para la  
prevención e  
inclusión social

servicio para la  
prevención e  
inclusión social



servicio para la  
prevención e  
inclusión social



servicio para la  
prevención e  
inclusión social



servicio para la  
prevención e  
inclusión social



servicio para la  
prevención e  
inclusión social

servicio para la  
prevención e  
inclusión social



servicio para la  
prevención e  
inclusión social



servicio para la  
prevención e  
inclusión social



servicio para la  
prevención e  
inclusión social



servicio para la  
prevención e  
inclusión social



servicio para la  
prevención e  
inclusión social



servicio para la  
prevención e  
inclusión social

servicio para la  
prevención e  
inclusión social



servicio para la  
prevención e  
inclusión social



servicio para la  
prevención e  
inclusión social



servicio para la  
prevención e  
inclusión social

servicio para la  
prevención e  
inclusión social



servicio para la  
prevención e  
inclusión social



servicio para la  
prevención e  
inclusión social



servicio para la  
prevención e  
inclusión social

servicio para la  
prevención e  
inclusión social



servicio para la  
prevención e  
inclusión social



servicio para la  
prevención e  
inclusión social



servicio para la  
prevención e  
inclusión social



servicio para la  
prevención e  
inclusión social



servicio para la  
prevención e  
inclusión social

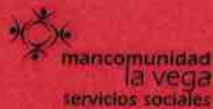


servicio para la  
prevención e  
inclusión social



servicio para la  
prevención e  
inclusión social

[www.mancomunidadlavega.es](http://www.mancomunidadlavega.es)



Unió Europea  
Unión Europea  
Unión Europea

Algofra Jacarilla Redován San Miguel de Salinas

servicio para la  
prevención e  
inclusión social

**inclusión**  
**itinerarios** integrados  
igualdad acompañamiento



servicio para la  
**prevención** e  
inclusión social

Algorfa | Jacarilla | Redován | San Miguel de Salinas

[www.mancomunidadlavega.es](http://www.mancomunidadlavega.es)



mancomunidad  
la vega  
servicios sociales



GENERALITAT  
VALENCIANA  
Valencijská vláda a Comunitat  
d'Igualtat i Polítiques Inclusives



Plan Especial de Modernización Agraria  
del Programa de Desarrollo Rural  
del Fondo de Desarrollo Rural  
de la Unión Europea

**prevención**  
**inserción** formación  
apoyo social empoderamiento



Una de las consecuencias más duras de las crisis económicas, es el aumento de la desigualdad y la falta de oportunidades que ha llevado a un incremento del número de personas que se encuentran en situación de vulnerabilidad y/o riesgo social.

Para dar respuesta a estas situaciones desde la Mancomunidad se pone en marcha el Servicio de Prevención e Inclusión Social financiado por la Unión Europea junto a la Conselleria de Igualdad y Políticas Inclusivas de la Generalitat Valenciana, a través del Programa Operativo del Fondo Social Europeo (FSE) 2014-2020 de la Comunitat Valenciana.

## ¿a quién va dirigido?

A cualquier persona residente en la Mancomunidad, que pueda encontrarse en una situación de dificultad o vulnerabilidad social.

Estas situaciones pueden deberse a uno o varios motivos, como los siguientes:

- Por la pérdida de empleo.
- Por la falta de formación y experiencia laboral.
- Por no disponer de suficientes ingresos y necesitar ayudas sociales.
- Por presentar problemas personales, emocionales, de salud o de adaptación social.
- Por tener problemas en la familia y/o en la comunidad.
- Por sufrir o haber sufrido una situación de violencia o discriminación.

## ¿qué hacemos?

Diseñamos itinerarios integrados de inserción sociolaboral, a través de los cuales se acompaña y apoya a las personas para que superen las situaciones de dificultad que presentan, mejoren sus posibilidades de acceso y mantenimiento del empleo, favoreciendo así sus procesos de inclusión social y laboral.

Esta actuación integral y personalizada, puede incluir otras acciones individuales y grupales, como:

- Talleres de formación para la mejora de la empleabilidad.
- Talleres de habilidades y competencias personales.
- Grupos de apoyo emocional.
- Acciones de apoyo y acompañamiento social.
- Gestiones para la intermediación laboral.

## ¿cómo funciona?

El servicio cuenta con un equipo de técnicos/as especializados/as en inserción sociolaboral, intervención socioeducativa y mediación.

Trabajamos de forma coordinada y en red con los diferentes servicios y recursos que hay en la comunidad: servicios sociales, empleo, sanidad, educación, urbanismo, igualdad... Para dar una respuesta integral y singularizada a las necesidades de los/as usuarios/as del servicio.

Es un servicio de carácter gratuito y especializado, que atiende a los/las ciudadanos/as en el municipio en el que residen.

## ¿dónde estamos?

La atención se llevará a cabo en las dependencias de los servicios sociales municipales.

## ¿cómo se solicita?

A través del teléfono o correo electrónico del Servicio de Prevención e Inclusión Social:

Teléfono: 658 795 856

Correo electrónico: [inclusion@mancomunidadlavega.es](mailto:inclusion@mancomunidadlavega.es)

O bien **on line** en la web de la Mancomunidad [www.mancomunidadlavega.es](http://www.mancomunidadlavega.es)

# servicio para la prevención e inclusión social

# Taller de

# ALFABETIZACIÓN DIGITAL



**¡Inscríbete!!**

**¿Te gustaría darle un empujón a tus conocimientos informáticos?  
En este taller aprenderás las nociones básicas para manejar el mundo  
de los ordenadores de forma autónoma.**

#### **Fechas:**

- San Miguel de Salinas. 23, 24, 25, 28 y 29 de Octubre
- Redován. 30, 31 de Octubre, y 4, 5 y 6 de Noviembre.
- Algorfa. 07, 08, 11, 12, y 13 de Noviembre.
- Jacarilla. 14, 15, 18, 19 y 20 de Noviembre.

**Para más información:** Servicio de Prevención e Inclusión Social de la Mancomunidad la Vega  
**Tfno:** 658 795 856

**E-mail:** [inclusion@mancomunidadlavega.es](mailto:inclusion@mancomunidadlavega.es)

**GRATUITO**  
**Plazas Limitadas**

**Horario:** de 09:30h a 13:30h



**in** servicio para la  
prevención e  
inclusión social

mancomunidad  
la vega  
servicios sociales

GENERALITAT  
VALENCIANA  
Departament d'Inclusió  
Política Social i Igualtat



Actuación cofinanciada por la Unión Europea a través del Programa Operativo del Fondo Social Europeo (FSE) de la Comunitat Valenciana 2014-2020



Fecha: 4, 5 y 7 de Noviembre de 2019  
Lugar: Servicios Sociales (Antiguo Ayto.)  
San Miguel de Salinas

Horario: de 10:00h a 12:00h

GRATUITO

Más información:

Servicio de Prevención e Inclusión Social  
de Mancomunidad la Vega

Tfno: 658 795 856  
[inclusion@mancomunidadlavega.es](mailto:inclusion@mancomunidadlavega.es)

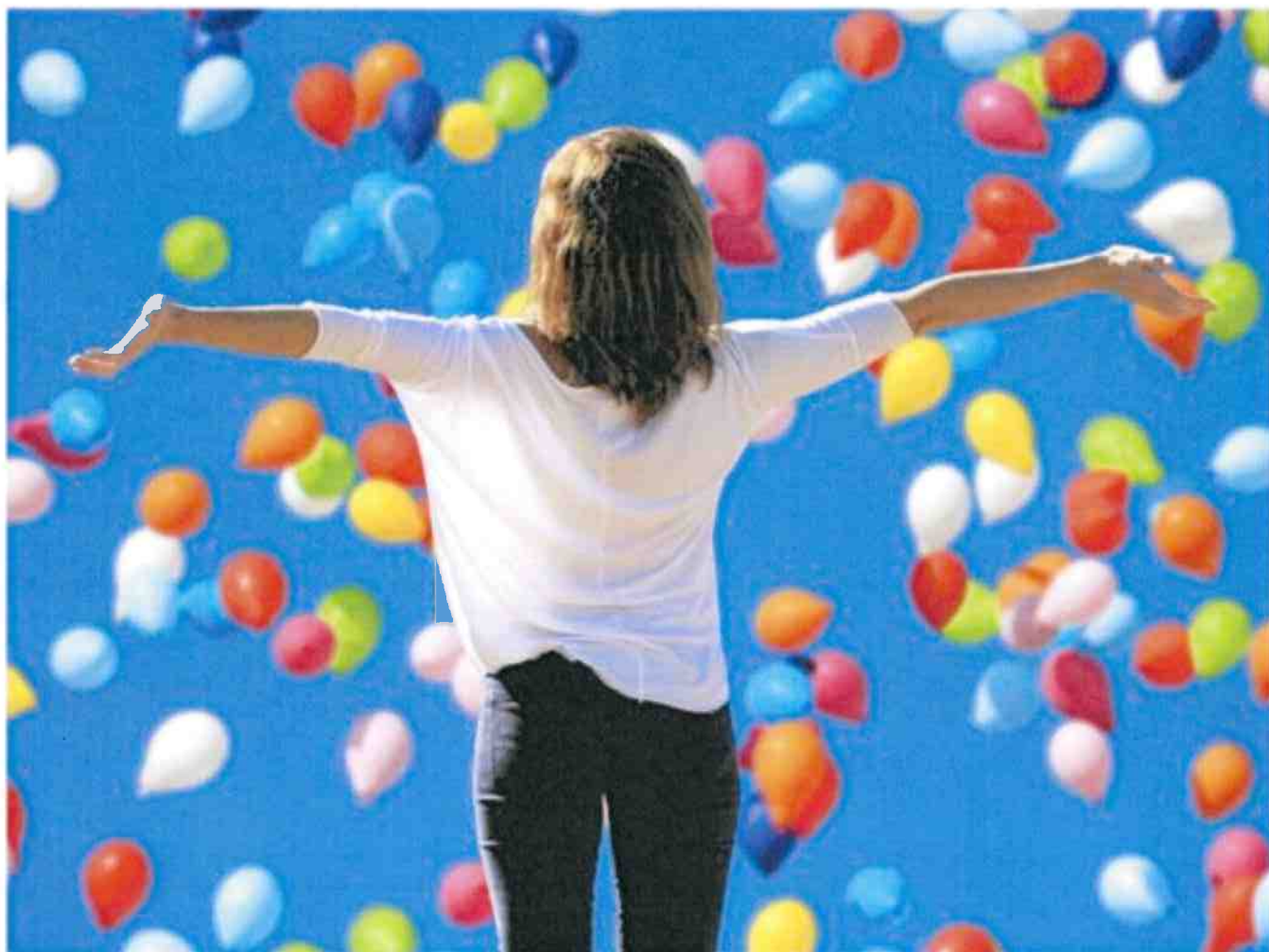


# TALLER DE HABILIDADES PARA LA BÚSQUEDA DE EMPLEO



Activación cofinanciada por la Unión Europea a través del Programa Operativo del Fondo Social Europeo (FSE) de la Comunitat Valenciana 2014-2020

# TALLER DE HABILIDADES SOCIALES, AUTOESTIMA Y MOTIVACIÓN



**¿Estás en proceso de búsqueda de empleo?**

**Te ofrecemos un apoyo extra para cuestiones tan importantes como la gestión del estrés y la ansiedad, favorecer la autoestima, y mejorar tus habilidades sociales.**

**Fecha:** 21 y 28 de Noviembre, y 5 de Diciembre de 2019

**Lugar:** Jacarilla  
**Horario:** de 10:00h a 12:00h

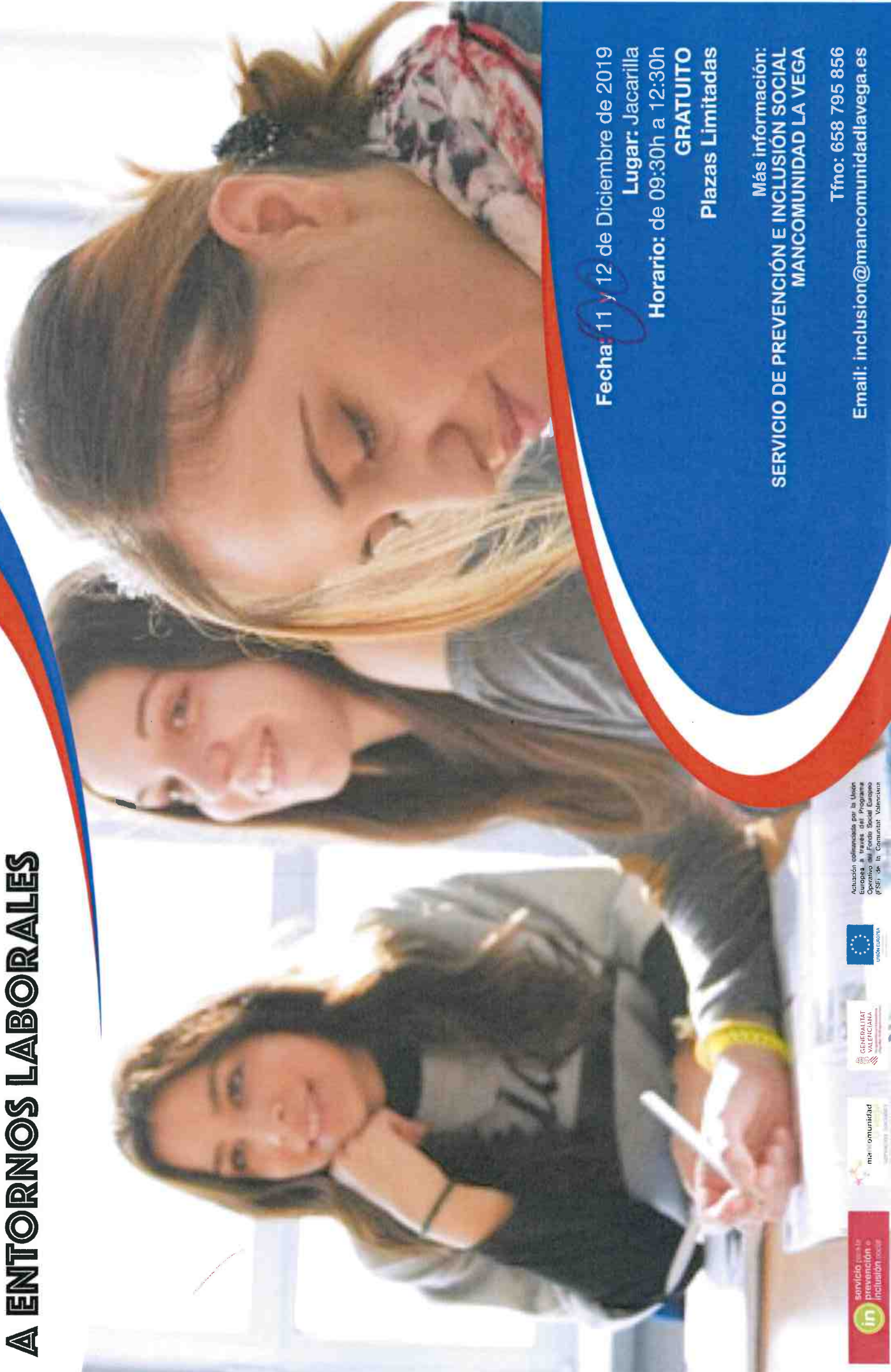
**Gratuito**  
**Plazas limitadas**

**Para más información contacta con:**

**SERVICIO DE PREVENCIÓN E INCLUSIÓN SOCIAL**  
de Mancomunidad la Vega

**Teléfono:** 658 795 856  
**Email:** [inclusion@mancomunidadlavega.es](mailto:inclusion@mancomunidadlavega.es)

# TALLER DE INGLÉS BÁSICO APLICADO A ENTORNOS LABORALES



Fecha: 11 y 12 de Diciembre de 2019

Lugar: Jacarilla

Horario: de 09:30h a 12:30h

**GRATUITO**

Plazas Limitadas

Más información:  
**SERVICIO DE PREVENCIÓN E INCLUSIÓN SOCIAL  
MANCOMUNIDAD LA VEGA**

Tfno: 658 795 856

Email: [inclusion@mancomunidadlavega.es](mailto:inclusion@mancomunidadlavega.es)



Actuación cofinanciada por la Unión Europea a través del Programa Operativo FEDER 2014-2020 de la Comunitat Valenciana



# servicio para la prevención e inclusión social

OCTUBRE 2019

Nº 1

## ¿Por qué estamos aquí?

Una de las consecuencias más duras de las crisis económicas es el aumento de la desigualdad y la falta de oportunidades, situación que ha llevado a un incremento del número de personas que se encuentran en situación de vulnerabilidad y/o riesgo social.

La finalidad del servicio que prestamos es ofrecer apoyo y acompañamiento para superar esta difícil situación.

## ¿Qué es lo que hacemos?

- \* Diseñamos Itinerarios Personalizados de Inclusión Social.
- \* Realizamos Talleres de Formación para la Mejora de la Empleabilidad.
- \* Ofrecemos Talleres de Habilidades y Competencias Personales.
- \* Realizamos Grupos de Apoyo Emocional.
- \* Hacemos Intermediación Laboral.

Servicio gratuito

Infórmate

Contacta



658 795 856

966 755 639



inclusion@mancomunidadlavega.es



www.mancomunidadlavega.es



mancomunidadlavega



@MLVlavega



mancomunidadlavega

# Currículum

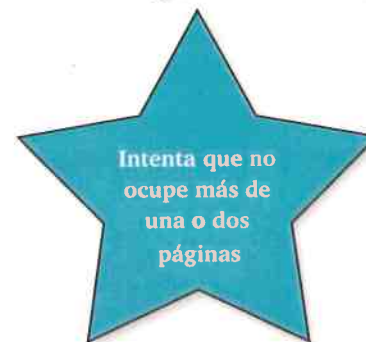
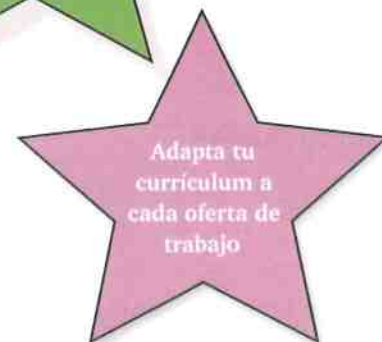
## El primer filtro



- Hazte una buena foto.
- Incluye tu nombre, apellidos, teléfono y email.
- Reseña tu formación y experiencia laboral (también puedes incluir si has realizado prácticas o voluntariado).
- No te olvides de contar si hablas idiomas, cómo te manejas con la informática y tus posibilidades de desplazamiento.



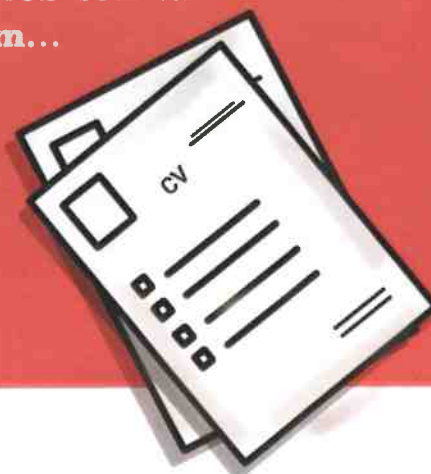
- No hace falta que des tu dirección completa.
- La edad tampoco es necesaria.
- Seguro que sacaste buenas notas, pero no debes incluirlo; puedes contarlo después en la entrevista.
- Nada de añadir información personal como el estado civil, número de hijos *fas*



*“No hay ningún secreto para el éxito. Es el resultado de la preparación, el trabajo y aprender del fracaso” (Colin Powell)*



**¿Tienes mucho que contar? Puedes hacer un currículum breve con los datos más importantes, e incorporar en él un código QR que enlace a un blog o web con tu currículum extenso, videocurrículum...**



# Carta de presentación

## Despierta interés

Muchas veces, sobre todo cuando hacemos uso de la autocandidatura puede que la empresa que nos interesa en ese momento no esté buscando empleados/as, pero decidimos mandarle nuestro currículum para que nos conozcan. Necesitaremos entonces adjuntar una breve carta de presentación.











- La cantidad cuenta. Nada de largos y pesados escritos que seguramente no lean.
- Si contestas a una oferta, conoce bien el empleo que ofrecen.
- No hace falta ser demasiado formal, porque restarás naturalidad. Busca siempre el término medio y adapta tu carta al puesto de trabajo: no es lo mismo un despacho de abogados que una agencia de publicidad.
- Mucho cuidado con las faltas de ortografía.
- Usa sinónimos para no repetirte en exceso.

## QUÉ DEBES INCLUIR EN TU CARTA DE PRESENTACIÓN

- ✱ **Tus datos.** Nombre y apellidos, dirección, email y teléfono.
- ✱ **Datos de la empresa.** Nombre, departamento, nombre del empleador/a y dirección.
- ✱ **Motivo de la carta.** Si escribes esta carta es porque te interesa el trabajo. Cuéntales lo que más te gusta de la empresa y por qué quieres trabajar con ellos/as.
- ✱ **Cualidades y experiencia.** Cuenta lo que mejor haces y cómo lo has aprendido.
- ✱ **Conclusión.** ¡Véndete! Diles por qué tienen que aceptarte en la empresa y por qué no se arrepentirán de contar contigo.

## ALGUNAS HERRAMIENTAS PARA CONFECCIONAR TU CURRÍCULUM Y TU CARTA DE PRESENTACIÓN

-  **Word.** Todo un clásico, con multitud de **plantillas** para que puedas confeccionar tu currículum de forma **sencilla**.
-  **ResumUp.** **Atractiva** y visual, puedes elegir desde una plantilla básica de CV a un currículum interactivo.
-  **Creddle.** Sincronizado con LinkedIn, puedes personalizar los datos y el formato con sus diferentes plantillas.
-  **TopCV.** Totalmente interactiva y muy fácil de utilizar para tener tu currículum listo en pocos minutos.
-  **Vizualize.me.** Podrás convertir tu **currículum** en una amena infografía en unos segundos.
-  **Modelocurrículum.net.** Modelos de currículum, ejemplos de cartas de **presentación** y mucho más.
-  **Micvideal.es.** Sencillo de usar y con **multitud** de plantillas.
-  **Canva.com.** Esta herramienta, a parte de servir para diseñar gráficos, poder retocar **fotografías**... también te va a permitir crear tu currículum con un diseño moderno y creativo.

¿Quieres ver currículums originales? Escanea este código QR con tu móvil y podrás comprobar la creatividad a la hora de buscar trabajo



# inclusión itinerarios integrados igualdad acompañamiento

**ANEXO II. CARTELERÍA Y PUBLICIDAD  
(AGOSTO - DICIEMBRE 2019)**



**servicio para la  
prevención e  
inclusión social**

# prevención inserción formación apoyo social empoderamiento



# ÍNDICE

1. CARTELERÍA USADA EN EL PROYECTO	3
Genérica	3
Actividades grupales	4
2. PUBLICACIONES DEL PROYECTO	6
Información de servicios	6
Revista informativa	7
3. PUBLICIDAD EN SOPORTE FÍSICO	9
Roll Up	9

# 1. CARTELERÍA USADA EN EL PROYECTO

## Genérica

**inclusión**  
**itinerarios** integrados  
igualdad acompañamiento

**in** servicio para la  
prevención e  
inclusión social

**prevención**  
**inserción** formación  
apoyo social empoderamiento

mancomunidad la vega servicios sociales  
GENERALITAT VALENCIANA  
UNIO EUROPEA UNIÓN EUROPEA  
www.mancomunidadlavega.es

## Actividades grupales

### Taller de ALFABETIZACIÓN DIGITAL



¡¡Inscríbete!!

**¿Te gustaría darle un empujón a tus conocimientos informáticos?  
En este taller aprenderás las nociones básicas para manejar el mundo de los ordenadores de forma autónoma.**

**Fechas:**

- San Miguel de Salinas: 23, 24, 25, 28 y 29 de Octubre
- Redován: 30, 31 de Octubre, y 4, 5 y 6 de Noviembre.
- Algorfa: 07, 08, 11, 12, y 13 de Noviembre.
- Jacarilla: 14, 15, 18, 19 y 20 de Noviembre.

**Horario:** de 09:30h a 13:30h

**Para más información:** Servicio de Prevención e Inclusión Social de la Mancomunidad la Vega  
Tfno: 658 795 856  
E-mail: [inclusion@mancomunidadlavega.es](mailto:inclusion@mancomunidadlavega.es)

**GRATUITO**  
Plazas Limitadas








Activación cofinanciada por la Unión Europea a través del Programa Operativo del Fondo Social Europeo (FSE) de la Comunidad Valenciana 2014-2020

**FECHAS TALLERES NOVIEMBRE 2019**

San Miguel de Salinas: 4, 5 y 7  
Redován: 11, 12 y 13  
Algorfa: 18, 19 y 20  
Jacarilla: 25, 26 y 27

**Más información:**

Servicio de Prevención e Inclusión Social de Mancomunidad la Vega

Tfno: 658 795 856  
[inclusion@mancomunidadlavega.es](mailto:inclusion@mancomunidadlavega.es)

**GRATUITO**



### TALLER DE HABILIDADES PARA LA BÚSQUEDA DE EMPLEO

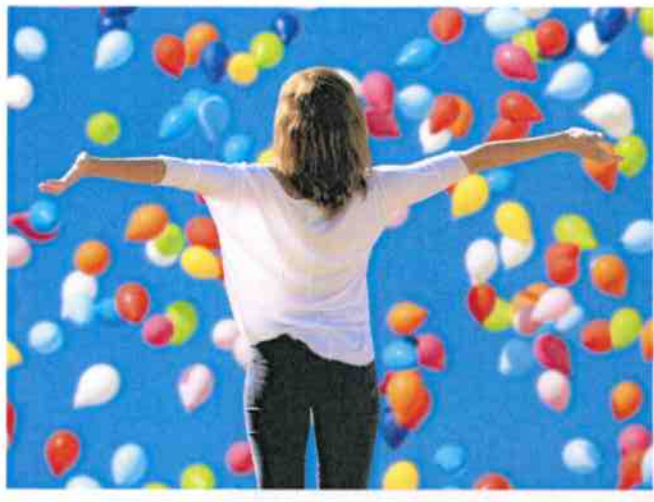







Activación cofinanciada por la Unión Europea a través del Programa Operativo del Fondo Social Europeo (FSE) de la Comunidad Valenciana 2014-2020

## TALLER DE HABILIDADES SOCIALES, AUTOESTIMA Y MOTIVACIÓN

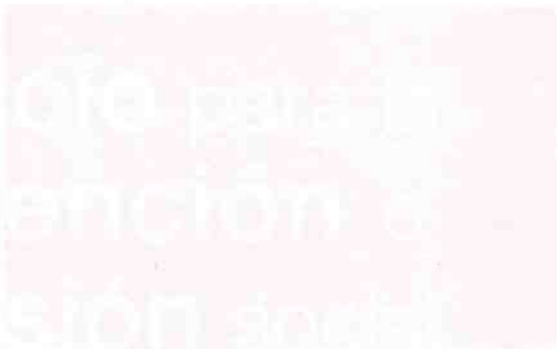


**¿Estás en proceso de búsqueda de empleo?**  
Te ofrecemos un apoyo extra para cuestiones tan importantes como la gestión del estrés y la ansiedad, favorecer la autoestima, y mejorar tus habilidades sociales.

San Miguel de Salinas: 18 y 25 de Noviembre, y 2 de Diciembre	Para más información contacta con:
Redován: 19 y 26 de Noviembre, y 3 de Diciembre	SERVICIO DE PREVENCIÓN E INCLUSIÓN SOCIAL
Jacarilla: 21, 28 de Noviembre, y 5 de Diciembre	de Mancomunidad la Vega
Algorta: 15, 22 de Noviembre, y 4 de Diciembre	Teléfono: 658.795.856
	Email: <a href="mailto:inclusion@mancomunidadlavega.es">inclusion@mancomunidadlavega.es</a>



Actuación cofinanciada por la Unión Europea a través del Programa Operativo del Fondo Social Europeo (FSE) de la Comunitat Valenciana 2014-2020



## TALLER DE INGLÉS BÁSICO APLICADO A ENTORNOS LABORALES



**TALLERES 2019**

Redován, 27 y 28 Noviembre  
San Miguel de Salinas, 3 y 4 de Diciembre  
Algorta, 9 y 10 de Diciembre  
Jacarilla, 11 y 12 de Diciembre

Más información:  
SERVICIO DE PREVENCIÓN E INCLUSIÓN SOCIAL  
MANCOMUNIDAD LA VEGA

Tfno: 658 795 856  
Email: [inclusion@mancomunidadlavega.es](mailto:inclusion@mancomunidadlavega.es)

Logo of the service for prevention and social inclusion.	Logo of Mancomunidad la Vega.	Logo of the Generalitat Valenciana.	Logo of the European Union.	Actuación cofinanciada por la Unión Europea a través del Programa Operativo del Fondo Social Europeo (FSE) de la Comunitat Valenciana 2014-2020
--	-------------------------------	-------------------------------------	-----------------------------	---

## 2. PUBLICACIONES DEL PROYECTO

### Información de servicios



Una de las consecuencias más duras de las crisis económicas, es el aumento de la desigualdad y la falta de oportunidades que ha llevado a un incremento del número de personas que se encuentran en situación de vulnerabilidad y/o riesgo social.

Para dar respuesta a estas situaciones desde la Mancomunidad se pone en marcha el Servicio de Prevención e Inclusión Social financiado por la Unión Europea junto a la Conselleria de Igualdad y Políticas Inclusivas de la Generalitat Valenciana, a través del Programa Operativo del Fondo Social Europeo (FSE) 2014-2020 de la Comunitat Valenciana.

#### ¿a quién va dirigido?

A cualquier persona residente en la Mancomunidad, que pueda encontrarse en una situación de dificultad o vulnerabilidad social.

Estas situaciones pueden deberse a uno o varios motivos, como los siguientes:

- Por la pérdida de empleo.
- Por la falta de formación y experiencia laboral.
- Por no disponer de suficientes ingresos y necesitar ayudas sociales.
- Por presentar problemas personales, emocionales, de salud o de adaptación social.
- Por tener problemas en la familia y/o en la comunidad.
- Por sufrir o haber sufrido una situación de violencia o discriminación.

#### ¿qué hacemos?

Diseñamos itinerarios integrados de inserción sociolaboral, a través de los cuales se acompaña y apoya a las personas ante las situaciones de dificultad que presentan, mejorando sus posibilidades de acceso y mantenimiento del empleo, favoreciendo así sus procesos de inclusión social y laboral. Esta actuación integral y personalizada, puede incluir otras acciones individuales y grupales, como:

- Talleres de formación para la mejora de la empleabilidad.
- Talleres de habilidades y competencias personales.
- Grupos de apoyo emocional.
- Acciones de apoyo y acompañamiento social.
- Gestiones para la intermediación laboral.

#### ¿cómo funciona?

El servicio cuenta con un equipo de técnicos/as especializados/as en inserción sociolaboral, intervención socioeducativa y mediación.

Trabajamos de forma coordinada y en red con los diferentes servicios y recursos que hay en la mancomunidad: servicios sociales, empleo, familia, educación, bienestar, igualdad... Para dar una respuesta integral y singularizada a las necesidades de los/as usuarios/as del servicio.

Es un servicio de carácter gratuito y especializado, que ofrece a los/as usuarios/as que se inscriben en el municipio en el que residen.

#### ¿dónde estamos?

La atención se llevará a cabo en las dependencias de los servicios sociales municipales.

#### ¿cómo se solicita?

A través del teléfono o correo electrónico del Servicio de Prevención e Inclusión Social:

Teléfono: 999 798 056  
Correo electrónico: inclusion@mancomunidadlavega.es

O bien on line en la web de la Mancomunidad [www.mancomunidadlavega.es](http://www.mancomunidadlavega.es)

**servicio para la prevención e inclusión social**

# Revista informativa

mancomunidad **ALGORFA - JACARILLA - PEDOVÁN SAN MIGUEL DE SALINAS**

**servicio para la prevención e inclusión social**

OCTUBRE 2019 **Nº 1**

### ¿Por qué estamos aquí?

Una de las consecuencias más duras de las crisis económicas es el aumento de la desigualdad y la falta de oportunidades, situación que ha llevado a un incremento del número de personas que se encuentran en situación de vulnerabilidad y/o riesgo social.

La finalidad del servicio que prestamos es ofrecer apoyo y acompañamiento para superar esta difícil situación.

### ¿Qué es lo que hacemos?

- \* Diseñamos Itinerarios Personalizados de Inclusión Social.
- \* Realizamos Talleres de Formación para la Mejora de la Empleabilidad.
- \* Ofrecemos Talleres de Habilidades y Competencias Personales.
- \* Realizamos Grupos de Apoyo Emocional.
- \* Hacemos Intermediación Laboral.

**Servicio gratuito**  
**Infórmate**  
**Contacta**

658 795 856  
966 755 639  
inclusion@mancomunidadlavega.es

www.mancomunidadlavega.es

mancomunidad GENERALITAT VALENCIANA LIGA EUROPEA

Acciones cofinanciadas por la Unión Europea a través del Programa Operativo del Fondo Social Europeo (FSE) de la Comunidad Valenciana 2014-2020

mancomunidad **ALGORFA - JACARILLA - PEDOVÁN SAN MIGUEL DE SALINAS**

OCTUBRE 2019

## Carta de presentación

### Despierta interés

Muchas veces, sobre todo cuando hacemos uso de la autocandidatura puede que la empresa que nos interesa en ese momento no esté buscando empleados/as, pero decidimos mandarle nuestro curriculum para que nos conozcan. Necesitaremos entonces adjuntar una breve carta de presentación.

- La cantidad cuenta. Nada de largos y pesados escritos que seguramente no lean.
- Si contestas a una oferta, conoce bien el empleo que ofrecen.
- No hace falta ser demasiado formal, porque restarás naturalidad. Busca siempre el término medio y adapta tu carta al puesto de trabajo; no es lo mismo un despacho de abogados que una agencia de publicidad.
- Mucho cuidado con las faltas de ortografía.
- Usa sinónimos para no repetirte en exceso.

### QUÉ DEBES INCLUIR EN TU CARTA DE PRESENTACIÓN

- **Tus datos.** Nombre y apellidos, dirección, edad y teléfono.
- **Datos de la empresa.** Nombre, departamento, nombre de los empleados y directivos.
- **Motivo de la carta.** Si escribes esta carta es porque te interesa el puesto. Cuéntales lo que más te gusta de la empresa y por qué quieres trabajar con ellos/as.
- **Cualidades y experiencia.** Cuéntales lo que mejor haces y cómo lo has aprendido.
- **Conclusión.** Avísales que les agradecerás que acepten en la empresa y por qué es la mejor opción de tomar empleo.

mancomunidad **ALGORFA - JACARILLA - PEDOVÁN SAN MIGUEL DE SALINAS**

OCTUBRE 2019

## Curriculum

### El primer filtro

**Hazte una buena foto:**

- Incluye tu nombre, apellido, teléfono y email.
- Busca tu formación y experiencia laboral (añade siempre tu nivel de idiomas, idiomas, idiomas, idiomas y voluntariado).
- No se olviden en ningún momento de añadir referencias, como lo harías con la información y tus habilidades de comunicación.

**No tiene falta que des tu dirección completa:**

- La edad tampoco es necesaria.
- Seguro que sacaste buenas notas, pero no debes incluir, puedes cambiarlo después en la entrevista.
- Nada de añadir información personal como el estado civil, número de hijos...

¿Quieres saber cómo hacer un curriculum interactivo? Escanea este código QR con tu móvil y podrás descargarlo directamente a la hora de buscar trabajo.

*"No hay ningún secreto para el éxito. Es el resultado de la preparación, el trabajo y aprender del fracaso" (Colin Powell)*

¿Tienes mucho que contar? Puedes hacer un curriculum interactivo con los datos más importantes, e incorporarlo en un código QR que enlace a un blog o web con tu curriculum extenso. Videocurriculum...

mancomunidad **ALGORFA - JACARILLA - PEDOVÁN SAN MIGUEL DE SALINAS**

OCTUBRE 2019

## ALGUNAS HERRAMIENTAS PARA CONFECCIONAR TU CURRÍCULUM Y TU CARTA DE PRESENTACIÓN

- **Word.** Todo un clásico con multitud de plantillas para que puedas confeccionar tu curriculum de forma sencilla.
- **ResumUp.** Atractiva y visual, puedes elegir desde una plantilla básica de CV a un curriculum interactivo.
- **Creddle.** Sincronizado con LinkedIn, puedes personalizar los datos y el formato con sus diferentes plantillas.
- **TopCV.** Totalmente interactiva y muy fácil de utilizar para tener tu curriculum listo en pocos minutos.
- **Vizualize.me.** Podrás convertir tu curriculum en una amena infografía en unos segundos.
- **Modelocurriculum.net.** Modelos de curriculum, ejemplos de cartas de presentación y mucho más.
- **Micvidcal.es.** Sencillo de usar y con multitud de plantillas.
- **Canva.com.** Esta herramienta, a parte de servir para diseñar gráficos, poder retocar fotografías... también te va a permitir crear tu curriculum con un diseño moderno y creativo.

¿Quieres saber cómo hacer un curriculum interactivo? Escanea este código QR con tu móvil y podrás descargarlo directamente a la hora de buscar trabajo.

ALGORFA - JACARILLA - REDOYÁN  
SAN MIGUEL DE SALINAS

**servicio para la prevención e inclusión social**

NOVIEMBRE 2019 N.º 2

### La importancia de la formación en la búsqueda de empleo

Nos encontramos ante un mercado de trabajo cada vez más competitivo y en el que la formación es un pilar clave en la búsqueda de empleo.

Cada vez más se demanda que los profesionales estén mejor formados, tanto en su ámbito laboral específico, como en otros aspectos: idiomas, informática, gestión del estrés, habilidades sociales...

Desde el Servicio para la Prevención e Inclusión Social de Mancomunidad La Vega, y dentro de las actividades de los programas de apoyo personalizados, hemos puesto en marcha varios talleres prácticos que os podrán ser de mucha utilidad a la hora de gestionar la búsqueda de empleo.

- Taller de Alfabetización Digital
- Taller de Habilidades para la Búsqueda de Empleo
- Taller de Habilidades Sociales: Autoestima y Motivación
- Taller de Inglés Básico Aplicado a Entornos Laborales

**Servicio gratuito**

**Informe**

**Contacta**

www.mancomunidadlavega.es | 658 795 856 | 966 755 639  
inclusion@mancomunidadlavega.es

Financiado y subvencionado por la Unión Europea y el Fondo de Iniciativa de Empleo Juvenil (FIEJ) de la Comisión Europea (ERDF)

## La entrevista personal

Aprovecha la oportunidad

Ya hemos conseguido que nos citen para conocernos mejor. Ahora es muy importante la preparación previa.

- Haz un análisis previo del puesto de trabajo. Pasaos que sentir cuál es el perfil del candidato/a ideal que buscan para el puesto. Para ello es importante recopilar toda la información que podáis de la empresa.
- Comproba tu currículum al detalle y, por supuesto, el vocabulario propio del puesto de trabajo. No está de más ensayar la entrevista con alguien de tus contactos.
- Prepara respuestas adecuadas para revalorizar tus puntos débiles.
- No olvides llevar un currículum actualizado a la entrevista.



### PEQUEÑOS CONSEJOS PARA AFRONTAR LA ENTREVISTA

- Llegar algo adelantado. La primera impresión es muy importante. No se trata de la cantidad de cosas nuevas que traigas, sino de mostrar el gusto de ir puntual y haber sido capaz de leer y los profesionales que allí trabajan. Puedes ser auténtico/a, pero en la línea de la empresa.
- Adaptar a la hora puntual que has sido citado/a y ser más calmado/a. No hablar demasiado, ni llegar tarde. Debes ser puntual. Tener datos básicos muy bien de ti y de la capacidad negociadora.
- Recuerda alentar o explicar el nivel actual de conocimientos.
- Saluda al entrevistador/a por su nombre (el de momento). Muestra interés y mira directamente a los ojos.
- Respira para relajarte a que te lo halaguen.
- No llores ni te desahogues. Recuerda que eres el/a candidato/a y no el/a entrevistador/a.

MANCOMUNIDAD LA VEGA | NOVIEMBRE 2019

**Temas que pueden dar el tono con la entrevista**

**¿Qué preguntas le harán?**

- ¿Qué edad...?
- ¿Qué estudios...?
- ¿No se le olvidó...?
- ¿No se le olvidó...?
- ¿Está todo en orden...?
- ¿Hay algo que le preocupa...?
- ¿No se le olvidó...?
- ¿A qué hora...?

**Posibles respuestas a preguntas comprometidas...**

- Si su edad no es la adecuada. → La edad da experiencia y madurez para adaptarse a nuevas situaciones.
- No tiene mucha experiencia. → Tengo mucha facilidad para aprender, sin vicios adquiridos. Lo acompaño con mi gran interés y capacidad por aprender.
- Si su historial profesional no está muy relacionado con el puesto. → Tengo gran capacidad de adaptación. Me he planteado como resto personal ampliar mi tiempo laboral.
- Le acce muy nervioso/a. → Suelo pasarme cuando un asunto me interesa, pero se canaliza ese nerviosismo de forma adecuada.
- ¿Está usted casado/a? ¿Tiene hijos/a? → El matrimonio implica una madurez en todas las facetas de la vida. El tener hijos/as te enseña a organizarte mucho mejor. Ante situaciones imprevistas tengo diversas soluciones de resolución.
- ¿Esta usted soltero/a? → Eso me posibilita disponibilidad de horarios y amplia movilidad.

MANCOMUNIDAD LA VEGA | NOVIEMBRE 2019

### ¿SOBRE QUÉ ME VAN A PREGUNTAR EN LA ENTREVISTA?

- Datos personales y vida privada:**
  - Edad, pareja, familia...
  - Procedencia.
  - Situación económica.
- Otros datos:**
  - Aficiones, intereses, ocio, tiempo libre...
  - Disponibilidad, aspiraciones, expectativas...
  - Actividades, opiniones, objetivos familiares.
- Curriculum, formación y experiencia:**
  - Historial, relaciones, centros, rendimiento...
  - Puestos desarrollados, funciones, éxitos...
  - Conflictos, cambios, empresas anteriores...

**¿Qué voy a preguntar y responder de una entrevista?**

### ¿SOBRE QUÉ PUEDO PREGUNTAR YO?

- Sobre la empresa:**
  - ¿Cuánto tiempo lleva el puesto vacante, principales responsabilidades, personas que trabajan en el departamento, margen de iniciativa...
- Sobre la entrevista:**
  - ¿Cuál es la próxima fase del proceso de selección, cuánto días tardarán en decidir quien pasa a la siguiente fase, cómo avisar a los candidatos...

### 3. PUBLICIDAD EN SOPORTE FÍSICO

#### Roll Up







**SAN MIGUEL DE SALINAS  
2019-2020**

**Actividad  
física**  
para mayores  
y personas con diversidad funcional  
**Gimnasia**

**Lugar:**

**Centro Social 1ª Planta**

**Martes y Jueves de 10:30h a 11:30h**

**Inscripciones:**

**en Servicios Sociales Antiguo Ayuntamiento**

**966 723 115**

**y en la web de la mancomunidad**

DONA  
SALUD

# BODY FIT Gym

**Martes y jueves de 9:30h a 10:30h**

**A partir del 1 de octubre  
En el Centro Social**



[www.mancomunidadlavega.es](http://www.mancomunidadlavega.es)

**Información e inscripciones:**

Servicios Sociales: 96 672 31 15

**y/o en la web de la Mancomunidad**

# Taller Pilates & Somatic

MARTES Y JUEVES a partir del 1 de octubre  
Módulo octubre-diciembre

de 21:00h. a 22:00h. en el Centro Social

DONA  
SALUD

@MLV 01/2019



¡Grupo mínimo!

Gratuito



[www.mancomunidadlavega.es](http://www.mancomunidadlavega.es)

**Información e inscripciones:**

Servicios Sociales: 96 672 31 15

y/o en la web [www.mancomunidadlavega.es](http://www.mancomunidadlavega.es)

# Taller de pilates

**MARTES Y JUEVES de 20:30h a 21:30h  
en Centro Social/Salón de Actos**

Inicio: con grupo mínimo de 10 personas



@MLV 01/2019

**Gratuito**

*¡Grupos limitados!!*

**Información e inscripciones:**

Ayuntamiento: 96 535 03 75

Servicios Sociales: 96 677 21 48

y/o en la web [www.mancomunidadlavega.es](http://www.mancomunidadlavega.es)

**DONA  
SALUD**

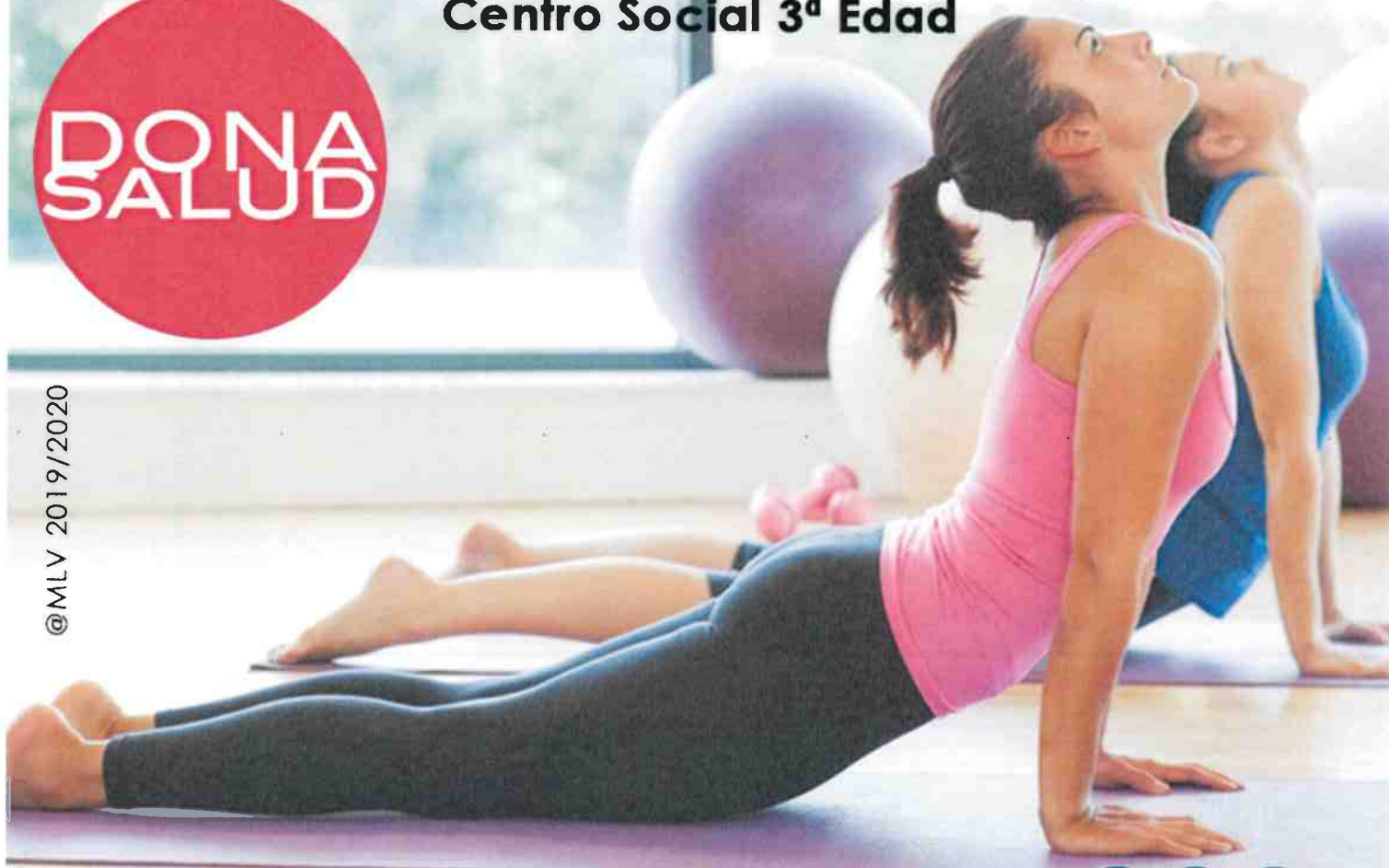
# Taller de pilates

**MARTES Y JUEVES a partir del 1 de octubre**  
**Módulo octubre-diciembre**

**de 19:30h a 20:30h y de 21:00h. a 22:00h.**  
**Centro Social 3ª Edad**

**DONA  
SALUD**

@MLV 2019/2020



**¡Grupo mínimo!**

**CUOTA: 18€/mes**



[www.mancomunidadlavega.es](http://www.mancomunidadlavega.es)

**Información e inscripciones:**

**Tlf.: : 644 229 937 (Amelia)**

**y/o en la web [www.mancomunidadlavega.es](http://www.mancomunidadlavega.es)**

REDOVÁN 2019- 2020 BARRIO SAN CARLOS

# ESCUELA DE MAYORES

Jueves de 10:00 a 11:30 horas



Memoria - Bienestar Emocional - Relaciones - Salud

**Lugar:**  
Centro Social

**Inscripciones:**  
en Servicios Sociales 966 756 550  
en el Ayuntamiento 966 754 450  
y en la web de la mancomunidad

# IV MARCHA

SOLIDARIA CONTRA EL  
EL CÁNCER DE MAMA

## San Miguel de Salinas

Salida: Plaza Jaime I (La Concha)

### Domingo 20

Octubre 2019

10:00 horas



**RECORRIDO: 3 km.**

**Acompañados/as de Fénix Batukada**

**COLABORA: 5€ a beneficio de AECC**

### INSCRIPCIONES

Servicios Sociales y/o en la salida de la marcha a partir de las 9:00h

[www.mancomunidadlavega.es](http://www.mancomunidadlavega.es)





# SABORES

## de otoño

**INICIO:**

**Lunes 21 de octubre**

**15:30 horas**

**Lugar: Centro Social 3ª Edad**

**Presentación de solicitudes:**

En el Ayuntamiento, en [pangea@mancomunidadlavega.es](mailto:pangea@mancomunidadlavega.es) o en la web

[www.mancomunidadlavega.es](http://www.mancomunidadlavega.es)

# V MARCHA

SOLIDARIA CONTRA EL  
EL CÁNCER DE MAMA  
Redován

SALIDA: Plaza de la Paz

**Domingo 27**

Octubre 2019

9:00 horas



RECORRIDO: 4km

DONATIVO: 3€

## INSCRIPCIONES:

Ayuntamiento

Asociación de Mujeres de Redován

Asociación contra el Cáncer

Aracelia

[www.mancomunidadlavega.es](http://www.mancomunidadlavega.es)



# -DROGAS, +TÚ

Entra en la web

[www.menosdrogasmastu.com](http://www.menosdrogasmastu.com)

Infórmate - Descarga de documentos - Contacta con nosotros



**IES LOS ALCORES**  
**San Miguel de Salinas**

**Octubre - Noviembre 2019**



**DIPUTACIÓN  
DE ALICANTE**

PASSPORT

## SESIÓN INFORMATIVA

# ASESORAMIENTO JURÍDICO NACIONALIDAD ESPAÑOLA

Nuevos trámites online  
Empadronamiento  
Ley de extranjería

**Impartido por:** Servicio de Asesoría  
Jurídica de Mancomunidad la Vega

## 30 de octubre

9:30h en el Centro Social  
Ricardo Ruiz Poveda



[www.mancomunidadlavega.es](http://www.mancomunidadlavega.es)

# 25N

Día internacional  
de la eliminación  
de la violencia  
contra la mujer

"9 DE CADA 10  
**VÍCTIMAS** DE TRATA  
CON FINES DE  
EXPLOTACIÓN SEXUAL  
SON MUJERES  
Y NIÑAS"

Piénsalo, esto **no puede  
ser normal, date cuenta.**

#esviolenciadegenero  
#esviolenciacontralasmujeres  
#esviolenciamachista  
#esmachismo

# 25N

Día internacional  
de la eliminación  
de la violencia  
contra la mujer

"MI PADRE ME  
DICE QUE TENGA  
**CUIDADO** SI VUELVO  
SOLA A CASA"

Tener miedo a que te puedan  
violar por ser mujer, **no puede  
ser normal, date cuenta.**

#esviolenciadegennero  
#esviolenciacontralasmujeres  
#esviolenciamachista  
#esmachismo

# 25N

Día internacional  
de la eliminación  
de la violencia  
contra la mujer

"MAMÁ, TENGO  
**MIEDO** A LO QUE  
NOS PUEDA  
HACER PAPÁ"

Que un niño o niña tenga  
que sufrir esto, **no puede  
ser normal, date cuenta.**

#esviolenciadegenero  
#esviolenciacontralasmujeres  
#esviolenciamachista  
#esmachismo

# 25N

Día internacional  
de la eliminación  
de la violencia  
contra la mujer

**"SI DIGO NO A SUS  
PROPOSICIONES  
SEXUALES, ME  
DESPEDIRÁ"**

Tener que soportar estas  
situaciones en el trabajo,  
**no puede ser normal,  
date cuenta.**

#esviolenciadegenero  
#esviolenciacontralasmujeres  
#esviolenciamachista  
#esmachismo



Servicio de Prevención e Intervención con Familia

TALLER ADMINISTRACIÓN ECONÓMICA  
**ADMINISTRA-T**

Economía doméstica sostenible



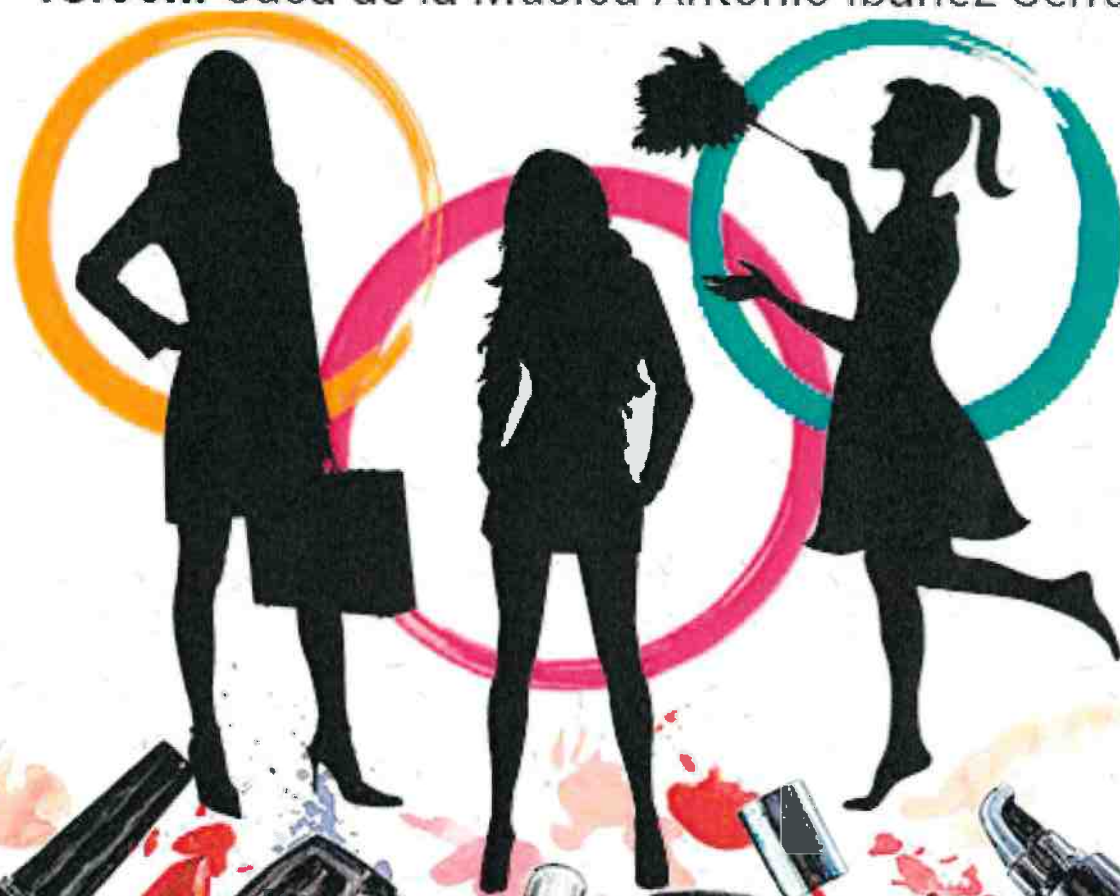
Algorfa | Jacarilla | Redován | San Miguel de Salinas

# TEATRO ENTRE MUJERES

REDOVÁN

**Domingo 3 de noviembre**

18:00h. Casa de la Música Antonio Ibáñez Serrano



**CRISTINA  
CHARRO**

**BEGO  
ISBERT**

**TERESA  
SORIA RUANO**

GUIÓN:  
BEGO ISBERT  
Y SARA MARÍN

DIRECCIÓN:  
JUAN CARLOS MESTRE

MÚSICA:  
SARA MARÍN

[www.mancomunidadlavega.es](http://www.mancomunidadlavega.es)

# TALLER

11,12 Y 13 DE NOVIEMBRE



IES los Alcores  
San Miguel de Salinas

IES Jaime de Sant Ángel  
Redován

SENSIBILIZACIÓN  
CONTRA EL ACOSO

## #NOTIENESMIPERMISO

**NO ME SILBES** NO ME ACORRALES  
**NO ME INTIMIDES** NO ME TOQUES  
**NO OPINES SOBRE MI CUERPO** NO ME SIGAS  
**NO ME HAGAS FOTOS** NO ME MIRES ASÍ

Algorfa | Jacarilla | Redován | San Miguel de Salinas



# TALLER PREVENCIÓN VIOLENCIA MACHISTA #NOPUEDESERNORMAL #DATECUENTA

25 DE NOVIEMBRE  
ESTUDIANTES DE  
4º de la ESO y 1º de BACHILLER

Se trabajarán las distintas formas de violencia:

Trata con fines de explotación sexual

Violencia vicaria

Acoso sexual laboral

Acoso sexual callejero

Mutilación genital femenina



# DIRIGIDO A ALUMNOS DE 2º DE LA ESO



**25** | DÍA INTERNACIONAL  
de noviembre | DE LA ELIMINACIÓN DE LA  
VIOLENCIA CONTRA LA MUJER

## SAN MIGUEL DE SALINAS REDOVÁN

Dnd estás 🤖 ???

11:39 AM

Con quién estás??? 🤔🤔🤔

11:43 AM

Xq no contestas??? 📞

11:45 AM

Sé que estás en línea 👁️

11:45 AM

Envíame una 📷 que vea con qui

CONTESTA!!!!!!!!!!!!!! 🐱🐱🐱

11:47 AM



11:50 AM



**NO ME TOQUES  
EL WHATSAPP**

MI VIDA LA CONTROLO YO



25 Noviembre 12:00h

# CONCENTRACIÓN

Violencia de Género

LECTURA DE MANIFIESTO

**SAN MIGUEL DE SALINAS**

Puerta del Ayuntamiento



## EXPOSICIÓN

ZAPATOS ROJOS

POR EL COLECTIVO VIVAS  
NOS QUEREMOS SAN MIGUEL DE SALINAS

Síguenos en:



**San Miguel**  
de Salinas



mancomunidad  
la vega  
servicios sociales



Agencia de  
**Igualdad**  
Mancomunidad la Vega

# Redes, sexualidad y adolescentes.

## XXX

Redován - Jueves 28 de noviembre - 20:00h - Centro 3ª Edad

IMPORTE CENTRO MUJER TORREVIEJA:

-María Rubio Serna, psicóloga.

-Sarai Revuelta-San Juan Ferrández, trabajadora social.

Centro Mujer 24 horas ☎ 900 580 888



mancomunidad  
la vega  
servicios sociales



Agencia de  
Igualdad  
Mancomunidad la Vega



[www.mancomunidadlavega.es](http://www.mancomunidadlavega.es)

# Formación para la **IGUALDAD** de género en el ámbito local

29 de  
noviembre

Jacarilla

Dra. Anastasia Téllez Infantes

Profesora Titular de Antropología de la Universidad Miguel Hernández de Elche.

Dirigido a miembros de corporaciones municipales, personal ayuntamientos y equipo técnico de la Mancomunidad la Vega.

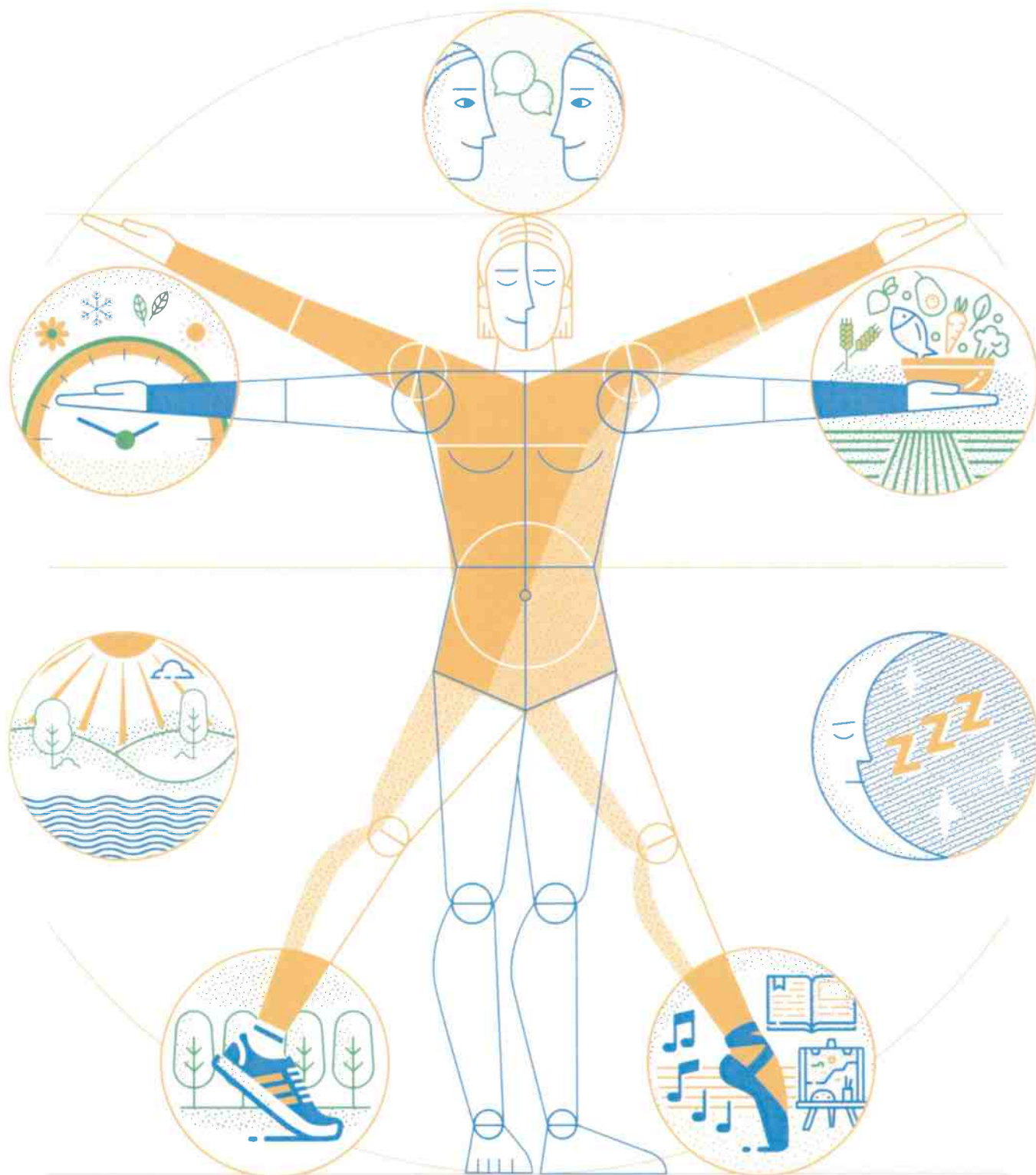


[www.mancomunidadlavega.es](http://www.mancomunidadlavega.es)



# CUÍDATE EN LA MANCOMUNIDAD

Encuentra tu equilibrio



ACCEDE A LOS RECURSOS DE SALUD Y BIENESTAR DISPONIBLES EN TU MUNICIPIO

Entra en [www.lavegasalud.com](http://www.lavegasalud.com)

# ¿TE INTERESA TU SALUD?

## VEN Y PARTICIPA EN EL PLAN DE SALUD DE TU MUNICIPIO

ABIERTO A LA POBLACIÓN DE TODAS LAS EDADES



VIERNES 8 NOVIEMBRE 2019 • 19'00 H.  
CENTRO SOCIAL TERCERA EDAD • C/ JUAN XXIII, S/N • 1ª PLANTA

MÁS INFORMACIÓN EN EL TELÉFONO 645 920 626 





mancomunidad  
la vega  
servicios sociales

**18 DE DICIEMBRE**

## Mancomunidad la Vega

**1 de cada 3 habitantes de la Mancomunidad es de origen extranjero**

**30,57%** de población extranjera

**72,77%** proceden de la Unión Europea

**27,23%** son extracomunitarios/as

**50%** son mujeres

**Redován**  
**Jacarilla**  
**Algorfa**  
**San Miguel de Salinas**

**Día Internacional de las Personas Migrantes**



  
mancomunidad  
la vega  
servicios sociales

 LA  
VEGA  
**SALUD**

Estrategia de  
promoción de la salud  
Mancomunidad La Vega

**CURSO ESCOLAR 2019 - 2020**

ES UN PROGRAMA DE



# SaludenCurso

PROGRAMA ONLINE / PRESENCIAL DE EDUCACIÓN PARA LA SALUD

Película **Matilda**

[www.mancomunidadlavega.es](http://www.mancomunidadlavega.es)

**Algorfa | Jacarilla | Redován | San Miguel de Salir**

