



www.mancomunidadlavega.es

Algorfa | Jacarilla | Redován | San Miguel de Salinas



PANGEA MLV Oficina de Atención a las Personas Migradas

Mancomunidad La Vega | Mayo | 2020

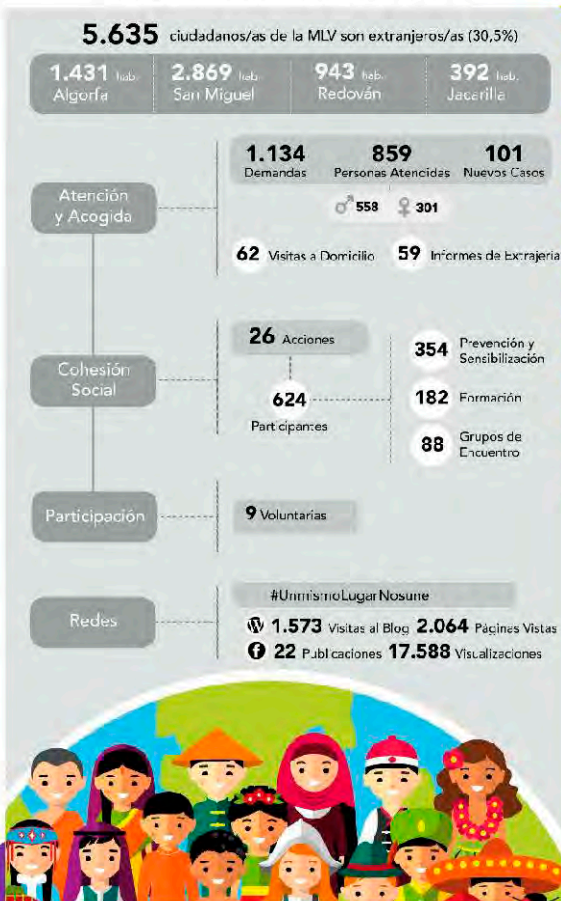
Un mismo lugar nos une

“Cada persona tiene un origen, unas creencias, una cultura, unas somos de aquí, otras venimos de lugares lejanos, pero todas tenemos algo en común, el lugar donde vivimos.”

¿Cómo es la población de la Mancomunidad La Vega?

Actualmente, más del **30% de la población de la Mancomunidad es de origen extranjero**. Los motivos por los que estas personas han decidido migrar y venir a nuestros municipios son muy diversos: algunas personas vienen para disfrutar de nuestro clima y cultura, otras personas vienen para mejorar su situación económica, o bien para continuar con su educación, y otras porque se ven obligadas a abandonar su país para escapar de abusos contra los derechos humanos... pero todas, vienen con la esperanza de encontrar una vida mejor. Estos/as nuevos ciudadanos/as, contribuyen al enriquecimiento y la pluralidad de nuestra comunidad, lo que nos convierte en una sociedad mejor, más solidaria y compasiva.

Infografía de PANGEA 2019



Para encontrar más información sobre nuestra población, consulta el Informe Sociodemográfico 2020 de la Mancomunidad La Vega en la sección “Información y Atención Ciudadana” de nuestra web.

¿Qué hacemos en PANGEA MLV?

La Red de ATENCIÓN a las Personas Migradas PANGEA surge para favorecer la integración y adaptación a la nueva sociedad de acogida.

¿A quién va dirigido?

A personas migradas y refugiadas que residan en cualquiera de los municipios de la Mancomunidad y emigrantes que retornen a sus municipios de origen.

¿Cómo funciona?

La oficina PANGEA está atendida por una trabajadora social especializada, que realiza las funciones de atención directa, organización y supervisión de las actividades comunitarias que se desarrollen dentro del programa MLV INTEGRAL.

¿Dónde estamos?

La atención se llevará a cabo en las dependencias de los servicios sociales municipales.

¿En qué idiomas atendemos?

Castellano, inglés y fines.

¿Qué hacemos?

Informamos, orientamos y asesoramos a todas las personas extranjeras que necesiten regularizar su situación en España.

Elaboramos informes de arraigo y vivienda, así como otros trámites de extranjería.

Facilitamos el conocimiento y el acceso a las personas extranjeras sobre los recursos y servicios que están disponibles en su lugar de residencia.

Favorecemos el intercambio y el conocimiento mutuo entre personas extranjeras y autóctonas mediante actividades interculturales y de convivencia.

Fomentamos la incorporación del voluntariado en la realización de actividades de integración social.

Apoyamos la participación social a través de colectivos y entidades sociales.

Llevamos a cabo campañas de información y sensibilización en la comunidad, que ayuden a comprender mejor la realidad de las personas migradas.

¿Cómo se solicita?

Atención PANGEA:

658795708

O, a través de los servicios sociales municipales:

Algorfa: T. 966783048

Jacarilla: T. 966772148

Redován: T. 966755639

San Miguel de

Salinas: T. 966723115





PANGEA MLV Bureau de l'attention aux personnes migrantes

Mancomunidad La Vega | Mai | 2020

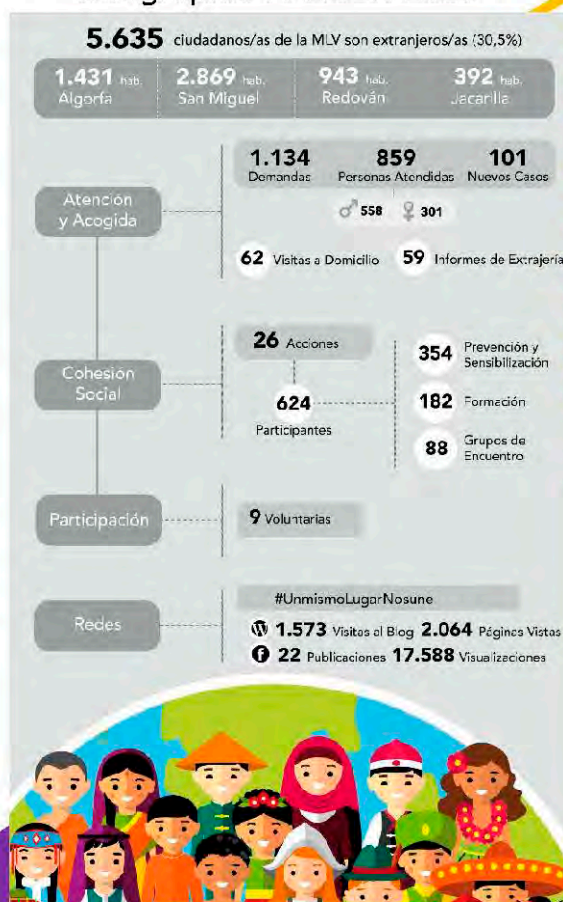
Le même endroit nous unit

"Chaque personne a une origine, une croyance, une culture, certains d'entre nous sont d'ici, d'autres viennent de loin, mais nous avons tous quelque chose en commun, le lieu où nous vivons".

Quelle est la population de Mancomunidad La Vega?

Actuellement, plus de 30% de population de Mancomunidad La Vega est d'origine étrangère. Les raisons pour lesquelles ces personnes ont décidé d'émigrer et de venir dans nos municipalités sont très diverses : certaines personnes viennent pour profiter de notre climat et de notre culture, d'autres viennent pour améliorer leur situation économique ou pour poursuivre leur éducation, d'autres encore parce qu'elles sont forcées de quitter leur pays pour échapper aux violations des droits de l'homme... mais toutes viennent dans l'espoir de trouver une vie meilleure. Ces nouveaux citoyens contribuent à l'enrichissement et à la pluralité de notre communauté, faisant de nous une société meilleure, plus humaine et plus compatissante.

Infographie PANGEA 2019



Pour en savoir plus sur notre population, consultez le rapport socio-démographique 2020 de Mancomunidad La Vega, Vous les trouverez dans la section "Información y Atención Ciudadana" de notre site web.

Que faisons-nous à PANGEA MLV ?

Le réseau d'attention aux migrants PANGEA a été créé pour promouvoir l'intégration et l'adaptation à la nouvelle société d'accueil.

À qui s'adresse PANGEA?

Aux personnes migrantes et réfugiées qui résident dans l'une des municipalités de Mancomunida La Vega et aux migrants qui retournent dans leur municipalité d'origine.

Quel est son fonctionnement?

Le bureau de PANGEA est composé d'une travailleuse sociale spécialisée, qui remplit les fonctions d'assistance directe, d'organisation et de supervision des activités communautaires développées dans le cadre du programme MLV INTEGRA.

Où s'adresser?

L'attention se réalise dans les bureaux des services sociaux municipaux.

Quelles langues parlons-nous?

Espagnol, anglais et finnois.

Que faisons-nous?

Nous informons, guidons et conseillons tous les étrangers qui ont besoin de régulariser leur situation en Espagne.

Nous préparons des rapports sur l'établissement et le logement, ainsi que sur d'autres procédures d'immigration.

Nous facilitons la connaissance et l'accès des étrangers aux ressources et services disponibles sur leur lieu de résidence.

Nous encourageons l'échange et la connaissance mutuelle entre les étrangers et les locaux par des activités interculturelles et de coexistence.

Nous encourageons l'incorporation de volontaires dans la réalisation d'activités d'intégration sociale.

Nous soutenons la participation sociale à travers des groupes et des entités sociales.

Nous menons des campagnes d'information et de sensibilisation dans la communauté, qui aident à mieux comprendre la réalité des migrants.

Comment faire une demande?

PANGEA bureau:
658795708

Par le biais des services sociaux municipaux.

Algorfa: T. 966783048

Jacarilla: T. 966772148

Redován: T. 966755639

San Miguel de

Salinas: T. 966723115





PANGEA MLV Office of Attention for foreign citizen

Mancomunidad La Vega | May | 2020

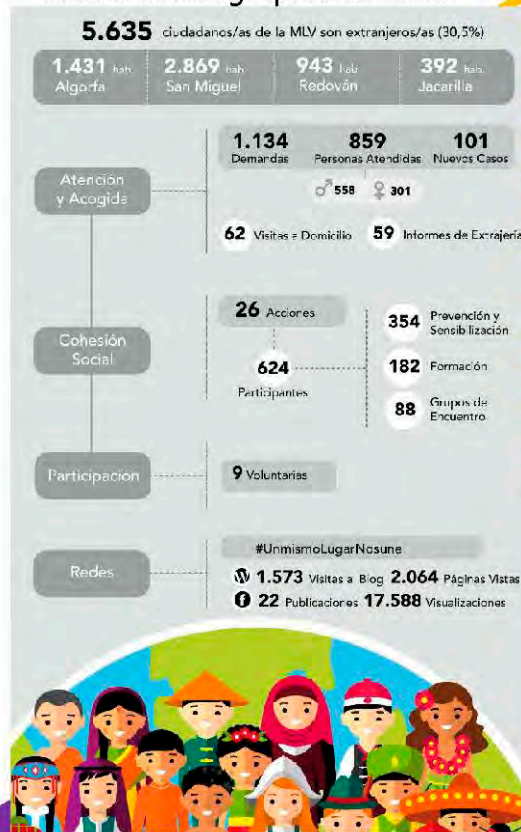
The same place unites us

"Each person has his own origin, beliefs, culture, some of us are from here, others come from faraway places. But we all have something in common, the place where we live now."

How is the population of Mancomunidad La Vega?

At present, **more than 30% of the population of the Mancomunidad has an foreign origin.** The reasons why people decide to migrate and come to live in our municipalities are very diverse: some people come to enjoy our weather and culture, others come to approve their economic situation or improve their education, and finally some people are obligated to leave their countries to escape from human rights abuses... but all of them come with the hope to find a better life. This new citizen contributes to the enrichment and plurality of our community, what makes us a better, more supportive, and compassionate society.

PANGEA Infographic of 2019



To find more information about our population, check the 2020 Sociodemographic Report of Mancomunidad la Vega, you can find it in the section "Información y Atención Ciudadana" of our web.

What we do in PANGEA MLV Office?

- The objective of the PANGEA network is to offer multiple attention for foreign citizen, and it is created to achieve the integration and adaptation to the new host society.

For who is it?

It is aimed to foreign people and refugees who reside in one of the municipalities of the Mancomunidad, and emigrants who wants to return to their municipalities of origin.

How it works?

The PANGEA Office is attended by a specialized social worker, who does the functions of direct attention, organization and supervision of the community activities developed in the program MLV INTEGRA.

Where do you find us?

The attention is carried out in the municipal Social Services offices.

In which languages we offer attention?

Spanish, English and Finnish.

What we do?

We offer information, orientation, and counseling to all the foreign people who needs to regularize their situation in Spain.

We elaborate rooting and housing reports, and other immigration procedures.

We provide knowledge and access of resources and services availables for the foreign people in their new place of residency.

We try to stimulate the interaction and mutual knowledge of foreign and local people with intercultural and coexistencial activities.

We encourage the incorporation of voluntary work in the realization of community integration activities.

We support the social participation through the social entities and collectives.

We create information and sensitization campaigns in the community, aiming to help to understand better the reality of the migrant community.

How you can request for attention?

PANGEA Office: 658795708

Or, through municipal Social Services:

Algorfa: T. 966783048

Jacarilla: T. 966772148

Redován: T. 966755639

San Miguel de Salinas: T. 966723115



www.mancomunidadlavega.es



pangea@mancomunidadlavega.es

www.mancomunidadlavega.es

Algorfa | Jacarilla | Redován | San Miguel de Salinas

PANGEA MLV Ulkomaalaisten ihmisten palvelutoimisto

Mancomunidad La Vega | Toukokuu | 2020

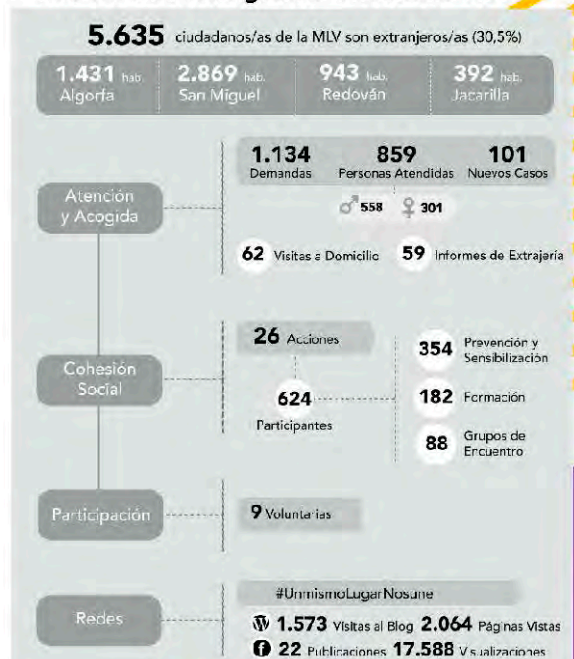
Sama paikka yhdistää meitä

”Jokaisella meistä on eri alkuperä, omat uskomukset, kulttuuri, jotkut meistä ovat täältä, toiset tulevat kaukaa, mutta kaikilla meillä on jotain yhteistä, paikka jossa asumme.”

Minkälainen Mancomunidad La Vegan väestö on?

Nykyään yli 30% Mancomunidad la Vegan väestöstä on alkuperäisin ulkomailta. Syyt jotka vievät ihmiset muuttamaan uuteen maahan ovat hyvin erilaisia: jotkut tulevat nauttimaan ilmastostamme ja kulttuuristamme, toiset tulevat parantaakseen taloudellista tilannettaan tai jatkamaan opintoja, ja toiset joutuvat pakenemaan maastaan ihmisoikeusloukkauksia... mutta kaikki etsivät parempaa elämänlaatua. Nämä uudet asukkaat edistävät ja rikastuttavat yhteisöämme, joka parantaa yhteiskuntaamme ja tekee siitä välittävemmän ja myötätuntoisemman.

PANGEAN Infografia vuodelta 2019



Voit löytää enemmän tietoa yhteisöstämme Mancomunidad la Vegan vuoden 2020 Sociodemografisesta raportista, jonka löydät nettisivuiltamme osasta “Información y Atención Ciudadana”

Mitä me teemme MLV PANGEASSA?

PANGEA verkosto tarjoaa apua ulkomaista peräisin oleville asukkaille, ja syntyy edistämään sosiaalista integroitumista ja sopeutumista.

Kenelle se on tarkoitettu?

Ulkomailta muuttaneille ihmisille jotka asuvat missä vain Mancomunidad la Vega kylässä, ja paikallisille ihmisille jotka muuttavat ulkomailta takaisin.

Miten PANGEA toimii?

PANGEA toimistoa vie erikoistunut sosiaalityöntekijä, joka suorittaa erilaisia toimintoja kuten henkilökohtaista neuvonantoa, sekä yhteistyön organisaatiota ja valvontaa jotka kuuluvat MLV INTEGRA ohjelmaan.

Mistä meidät voi löytää?

Jokaisen kylän omasta Sosiaalitoimistosta.

Millä kielillä voimme auttaa sinua?

Espanjaksi, englanniksi ja suomeksi.

Mitä me teemme?

Informoimme, opastamme ja asesoroimme kaikkia ulkomailta tulevia asukkaita jotka haluavat laillistaa asumistilanteensa Espanjassa.

Teemme juurtumis ja asumisraportteja, sekä muita maahanmuutomenettelyjä.

Autamme ulkomaalaisia asukkaita tutustumaan paikallisiin resursseihin ja palveluihin.

Suosimme eri kulttuureihin ja oppeihin tutustumista paikallisten ja ulkomailta tulleiden ihmisten välillä erilaisilla aktiviteeteillä ja toiminnoilla.

Rohkaisemme asukkaita harjoittamaan vapaaehtoistöitä uudessa yhteisössään.

Tuemme sosiaalista osallistumista erilaisten kolektiivien ja yhteisöjen parissa.

Järjestämme tietokampanjoita jotka auttavat ymmärtämään paremmin ulkomailta tulevia asukkaita sekä uutta asumisympäristöä.

Kuinka palvelua pyydetään?

PANGEA toimiston

numerosta: 658795708

Tai kylien omien

sosiaalitoimistojen kautta:

Algorfa: T. 966783048

Jacarilla: T. 966772148

Redován: T. 966755639

San Miguel de

Salinas: T. 966723115

